



Datum: 30/04/25  
 Uhrzeit: 20:45  
 Spiel: Spiel: 6. Spieltag, Spielnummer: 58878113, Saison: 25/26  
 Austragungsort: Sporthalle Schwaz Ost  
 Schiedsrichter: ,

# SPIELBERICHT

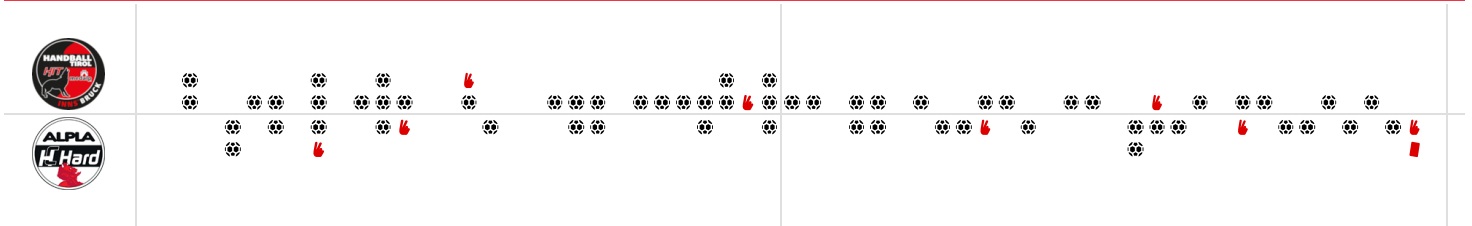
HLA Challenge

#GeballteLeidenschaft

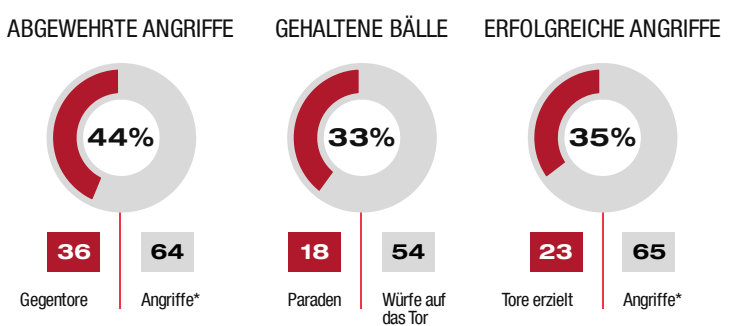
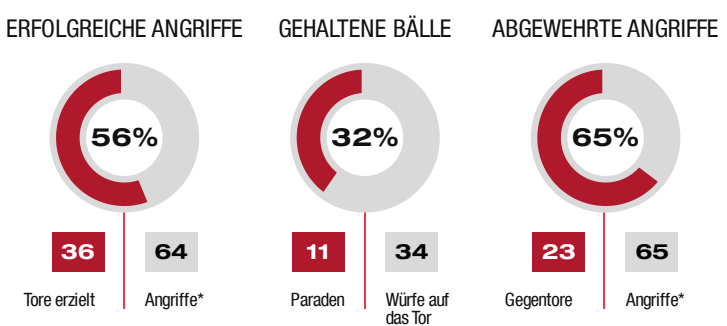
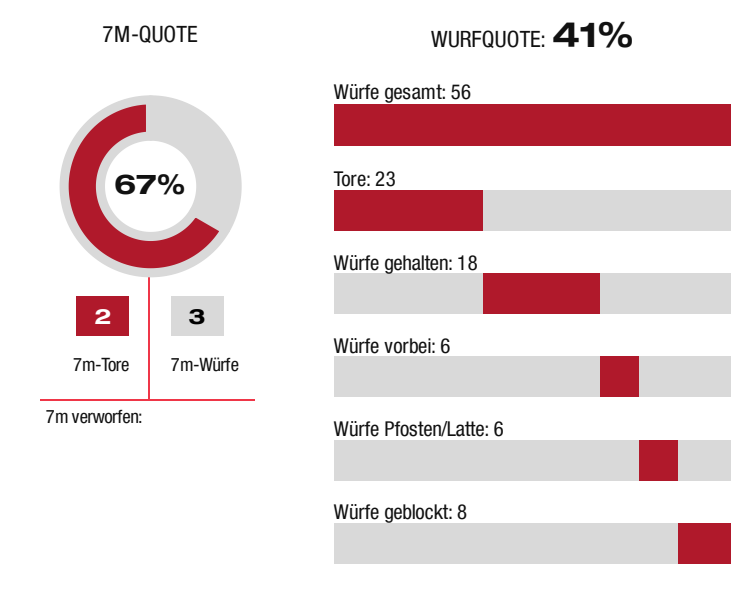
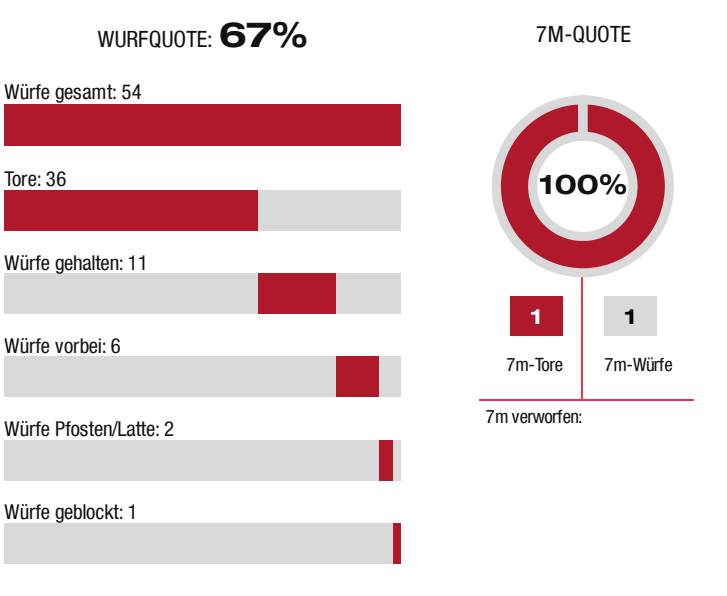
BEENDET

## 36 : 23

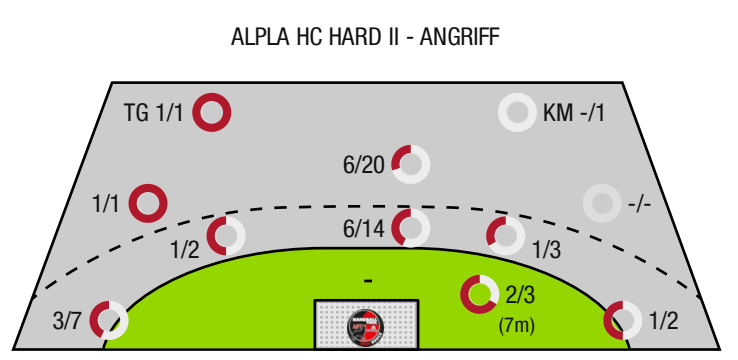
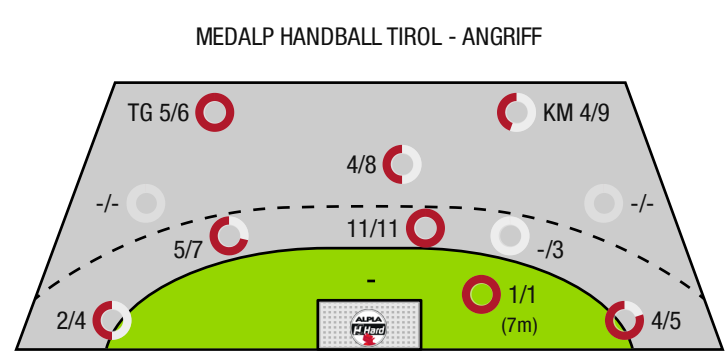
( 22 : 10 )



Bester Werfer: Clemens **7** | 2min: **3** | Bester Werfer: Haemmerle **13** | 2min: **5**



\*Die Anzahl der Angriffe wird mit jedem Ballbesitzwechsel um einen Angriff erhöht.



TG - Tempogegenstoß KM - Kreisläufer



Medalp Handball Tirol

BEENDET

**36 : 23**

( 22 : 10 )

Alpa HC Hard II



Spieler			Tore/Würfe								Sonstiges				Strafen			
Nr	Name	Pos.	Gesamt	7m	6m	9m	LA/RA	KM	TG	DB*	TF	ST	WB	AS	GK	2min	RK	BK
OA	Petrusic, Tomislav																	
OC	Benjamin, Erhard																	
			<b>67%</b> (36 /54)	1/1	16/21	4/8	6/9	4/9	5/6	3/3	11	2	8	16	0	3	0	0

Ein Durchbruch (DB) ist eine zusätzliche Information für Tore, die aus dem Rückraum erzielt wurden. Die Anzahl dieser Tore wird bei der Summe der Tore eines Spielers nicht berücksichtigt.

Torhüter		Quote gehaltener Bälle (Paraden/Tore+gehaltene Würfe)							
Nr	Name	Gesamt	7m	6m	9m	LA/RA	Kreis	Gegenstoß	Durchbruch
		<b>45%</b> (18 /40)	<b>0%</b> (0 /2)	<b>53%</b> (9 /17)	<b>42%</b> (5 /12)	<b>43%</b> (3 /7)	<b>100%</b> (1 /1)	<b>0%</b> (0 /1)	<b>100%</b> (1 /1)

Würfe Team	Tore	Gehalten	Vorbei	Pfosten / Latte	Geblockt	Gesamt	Wurfquote
7m	1	0	0	0	0	<b>1/1</b>	<b>100%</b>
6m	16	4	1	0	0	<b>16/21</b>	<b>76%</b>
9m	4	0	3	0	1	<b>4/8</b>	<b>50%</b>
LA/RA	6	1	0	2	0	<b>6/9</b>	<b>67%</b>
Kreis	4	5	0	0	0	<b>4/9</b>	<b>44%</b>
Gegenstoß	5	1	0	0	0	<b>5/6</b>	<b>83%</b>
Durchbruch	3	0	0	0	0	<b>3/3</b>	<b>100%</b>
	<b>36</b>	<b>11</b>	<b>6</b>	<b>2</b>	<b>1</b>	<b>36/54</b>	<b>67%</b>

## LEGENDE

KM	Kreisläufer
TG	Tempogegenstoß
DB	Durchbruch
TF	Technische Fehler
ST	Steals
WB	Geblockte Würfe
AS	Vorlagen
GK	Gelbe Karte
2min	2min-Strafen
RK	Rote Karte
BK	Blaue Karte

Es ist im Einzelfall möglich, dass Unterschiede zwischen der Summe einzelner Spielerstatistiken und Teamstatistiken auftreten. Der Grund ist, dass aufgrund der Geschwindigkeit eines Handball-Spiels bei einzelnen Ereignissen unsere Scouts den Spieler nicht richtig zuordnen können.



Medalp Handball Tirol

BEENDET

**36 : 23**

( 22 : 10 )

Alpla HC Hard II



Spieler			Tore/Würfe								Sonstiges				Strafen			
Nr	Name	Pos.	Gesamt	7m	6m	9m	LA/RA	KM	TG	DB*	TF	ST	WB	AS	GK	2min	RK	BK
OA	Simon, Baldauf																	
			<b>41% (23 /56)</b>	2/3	8/19	7/21	4/9	0/1	1/1	0/1	15	0	1	4	0	5	1	0

Ein Durchbruch (DB) ist eine zusätzliche Information für Tore, die aus dem Rückraum erzielt wurden. Die Anzahl dieser Tore wird bei der Summe der Tore eines Spielers nicht berücksichtigt.

Torhüter		Quote gehaltener Bälle (Paraden/Tore+gehaltene Würfe)							
Nr	Name	Gesamt	7m	6m	9m	LA/RA	Kreis	Gegenstoß	Durchbruch
		<b>23% (11 /47)</b>	<b>0% (0 /1)</b>	<b>20% (4 /20)</b>	<b>0% (0 /4)</b>	<b>14% (1 /7)</b>	<b>56% (5 /9)</b>	<b>17% (1 /6)</b>	<b>0% (0 /3)</b>

Würfe Team	Tore	Gehalten	Vorbei	Prösten / Latte	Geblockt	Gesamt	Wurfquote
7m	2	0	0	1	0	<b>2/3</b>	<b>67%</b>
6m	8	9	0	1	1	<b>8/19</b>	<b>42%</b>
9m	7	5	1	1	7	<b>7/21</b>	<b>33%</b>
LA/RA	4	3	0	2	0	<b>4/9</b>	<b>44%</b>
Kreis	0	1	0	0	0	<b>0/1</b>	<b>0%</b>
Gegenstoß	1	0	0	0	0	<b>1/1</b>	<b>100%</b>
Durchbruch	0	1	0	0	0	<b>0/1</b>	<b>0%</b>
	<b>23</b>	<b>18</b>	<b>6</b>	<b>6</b>	<b>8</b>	<b>23/56</b>	<b>41%</b>

## LEGENDE

KM	Kreisläufer
TG	Tempogegenstoß
DB	Durchbruch
TF	Technische Fehler
ST	Steals
WB	Geblockte Würfe
AS	Vorlagen
GK	Gelbe Karte
2min	2min-Strafen
RK	Rote Karte
BK	Blaue Karte

Es ist im Einzelfall möglich, dass Unterschiede zwischen der Summe einzelner Spielerstatistiken und Teamstatistiken auftreten. Der Grund ist, dass aufgrund der Geschwindigkeit eines Handball-Spiels bei einzelnen Ereignissen unsere Scouts den Spieler nicht richtig zuordnen können.