



Datum: 25/04/25
 Uhrzeit: 20:30
 Spiel: Spiel: 5. Spieltag, Spielnummer: 58878163, Saison: 25/26
 Austragungsort: Sporthalle Krems
 Schiedsrichter: ,

SPIELBERICHT

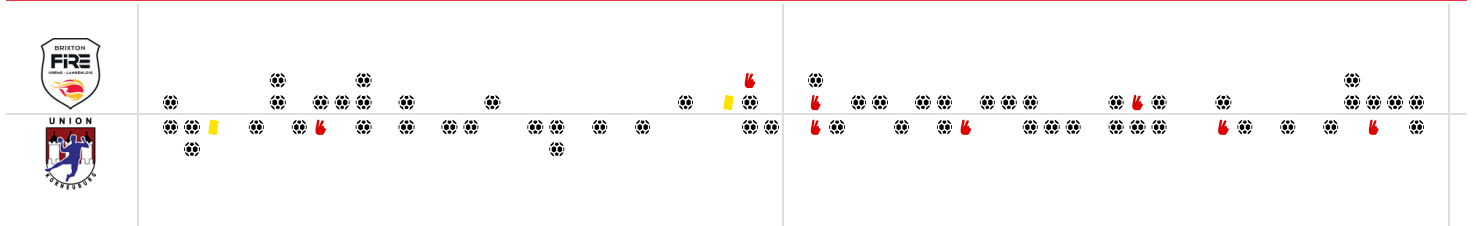
HLA Challenge

#GeballteLeidenschaft

BEENDET

27 : 29

(11 : 16)



Bester Werfer: Kastenhuber **7** 2min: **3** Bester Werfer: Schafler **10** 2min: **5**

WURFQUOTE: **77%**

Würfe gesamt: 35

Tore: 27

Würfe gehalten: 5

Würfe vorbei: 2

Würfe Pfosten/Latte: 2

Würfe geblockt: 0

7M-QUOTE

83%

5

7m-Tore

6

7m-Würfe

7m verworfen:
 24:37 | 10 HELLERSCHMID (POST)

WURFQUOTE: **60%**

Würfe gesamt: 48

Tore: 29

Würfe gehalten: 12

Würfe vorbei: 6

Würfe Pfosten/Latte: 1

Würfe geblockt: 1

7M-QUOTE

67%

2

7m-Tore

3

7m-Würfe

7m verworfen:
 35:20 | 30 WINKLER (SAVE)

ERFOLGREICHE ANGRIFFE

43%

27 / **63**

Tore erzielt / Angriffe*

GEHALTENE BÄLLE

15%

5 / **34**

Paraden / Würfe auf das Tor

ABGEWEHRTE ANGRIFFE

54%

29 / **63**

Gegentore / Angriffe*

ABGEWEHRTE ANGRIFFE

57%

27 / **63**

Gegentore / Angriffe*

GEHALTENE BÄLLE

31%

12 / **39**

Paraden / Würfe auf das Tor

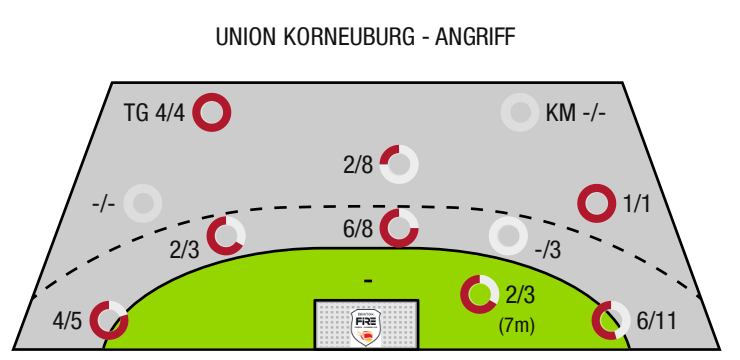
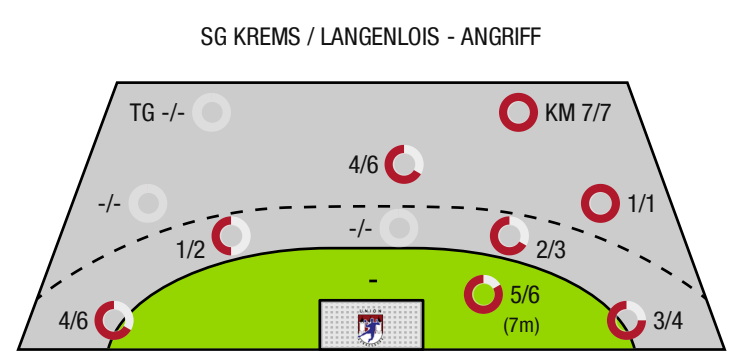
ERFOLGREICHE ANGRIFFE

46%

29 / **63**

Tore erzielt / Angriffe*

*Die Anzahl der Angriffe wird mit jedem Ballbesitzwechsel um einen Angriff erhöht.



TG - Tempogegenstoß KM - Kreisläufer



SG Krems / Langenlois

BEENDET

27 : 29

(11 : 16)

Union Korneuburg



Spieler			Tore/Würfe								Sonstiges				Strafen			
Nr	Name	Pos.	Gesamt	7m	6m	9m	LA/RA	KM	TG	DB*	TF	ST	WB	AS	GK	2min	RK	BK
56	Haag, Florian	TW	-% (0/0)								1							
98	Weghuber, Christoph	TW	-% (0/0)															
2	Niklas, Zehetner	RM	-% (0/0)															
2	Sauer, Georg	KM	-% (0/0)															
4	Schwanzler, Jakob	RA	75% (3/4)				3/4				1							
5	Brunner, Lorenz	LA	80% (4/5)	3/3			1/2											
6	Honas, Philipp	KM	50% (2/4)		0/1	2/3					8			6				
9	Mayer, Moritz	LA	-% (0/0)															
10	Hellerschmid, Fabian	LA	75% (6/8)	2/3	1/1		3/4											
11	Thurner, Michael		-% (0/0)															
14	Stradinger, Max	RL	-% (0/0)															
15	Stradinger, Moritz	RL	-% (0/0)								2		1			1		
15	Hofmann, Peter	RM	0% (0/1)			0/1					3			2				
17	Holz, Benjamin	RL	67% (2/3)		0/1	2/2					3			2				
18	Kastenhuber, Laurenz Leon	KM	100% (7/7)					7/7			3							
19	Stiglitz, Nikolaus	RL	100% (1/1)			1/1					2			2		2		
0A	Maric, Dominik																	
0B	Holly, Maximilian														1			
			77% (27 /35)	5/6	3/5	5/7	7/10	7/7	0/0	2/2	25	0	1	13	1	3	0	0

Ein Durchbruch (DB) ist eine zusätzliche Information für Tore, die aus dem Rückraum erzielt wurden. Die Anzahl dieser Tore wird bei der Summe der Tore eines Spielers nicht berücksichtigt.

Torhüter		Quote gehaltener Bälle (Paraden/Tore+gehaltene Würfe)							
Nr	Name	Gesamt	7m	6m	9m	LA/RA	Kreis	Gegenstoß	Durchbruch
56	Haag, Florian	26% (6 /23)	0% (0 /2)	43% (3 /7)	40% (2 /5)	17% (1 /6)	-% (0 /0)	0% (0 /3)	0% (0 /3)
98	Weghuber, Christoph	38% (6 /16)	100% (1 /1)	20% (1 /5)	100% (2 /2)	29% (2 /7)	-% (0 /0)	0% (0 /1)	0% (0 /2)
		31% (12 /39)	33% (1 /3)	33% (4 /12)	57% (4 /7)	23% (3 /13)	-% (0 /0)	0% (0 /4)	0% (0 /5)

Würfe Team	Tore	Gehalten	Vorbei	Pfosten / Latte	Geblockt	Gesamt	Wurfquote	
7m	5	0	0	1	0	5/6	83%	
6m	3	1	0	1	0	3/5	60%	
9m	5	1	1	0	0	5/7	71%	
LA/RA	7	3	0	0	0	7/10	70%	
Kreis	7	0	0	0	0	7/7	100%	
Gegenstoß	0	0	0	0	0	0/0	NaN%	
Durchbruch	2	0	0	0	0	2/2	100%	
							27/35	77%

LEGENDE

KM	Kreisläufer
TG	Tempogegenstoß
DB	Durchbruch
TF	Technische Fehler
ST	Steals
WB	Geblockte Würfe
AS	Vorlagen
GK	Gelbe Karte
2min	2min-Strafen
RK	Rote Karte
BK	Blaue Karte

Es ist im Einzelfall möglich, dass Unterschiede zwischen der Summe einzelner Spielerstatistiken und Teamstatistiken auftreten. Der Grund ist, dass aufgrund der Geschwindigkeit eines Handball-Spiels bei einzelnen Ereignissen unsere Scouts den Spieler nicht richtig zuordnen können.



SG Krems / Langenlois

BEENDET

27 : 29

(11 : 16)

Union Korneuburg



Spieler			Tore/Würfe							Sonstiges				Strafen				
Nr	Name	Pos.	Gesamt	7m	6m	9m	LA/RA	KM	TG	DB*	TF	ST	WB	AS	GK	2min	RK	BK
21	Maislinger, Lukas	TW	-% (0/0)															
36	Fabry, Samuel	TW	-% (0/0)									1						
3	Hofle, Lukas	RM	-% (0/0)								1							
5	Dijkstra, Leon	RM	67% (4/6)		2/3	1/2				1/1	2			2				
6	Vogelsinger, David	RL	50% (1/2)		1/1	0/1				1/1	1				1			
8	Kreuzwiesner, Andreas	LA	80% (4/5)				4/5				1					1		
9	Litschauer, Christoph	RL	100% (2/2)						2/2			1				1		
11	Karasek, Lenny	KM	-% (0/0)								2	1				2		
14	Schaffler, Leonard	RA	67% (10/15)			2/2	6/11		1/1									
18	Bachofner, Sebastian	RM	50% (2/4)		2/4					2/2	2			2				
22	Bock, Peter	RM	0% (0/3)			0/3					1							
27	Rattensperger, Jonas	RL	-% (0/0)													1		
29	Bock, Thomas	RL	0% (0/1)		0/1						1							
30	Winkler, Jakob	KM	60% (6/10)	2/3	3/5	0/1			1/1	1/1	5	3		3				
38	Jacob, Paul		-% (0/0)															
0A	Gerhart, S																	
0B	Weinhappl, Matthias																	
			60% (29/48)	2/3	8/14	3/9	10/16	0/0	4/4	5/5	16	6	0	7	1	5	0	0

Ein Durchbruch (DB) ist eine zusätzliche Information für Tore, die aus dem Rückraum erzielt wurden. Die Anzahl dieser Tore wird bei der Summe der Tore eines Spielers nicht berücksichtigt.

Torhüter		Quote gehaltener Bälle (Paraden/Tore+gehaltene Würfe)							
Nr	Name	Gesamt	7m	6m	9m	LA/RA	Kreis	Gegenstoß	Durchbruch
21	Maislinger, Lukas	0% (0/5)	-% (0/0)	0% (0/1)	-% (0/0)	0% (0/2)	0% (0/2)	-% (0/0)	-% (0/0)
36	Fabry, Samuel	19% (5/26)	0% (0/5)	33% (1/3)	20% (1/5)	38% (3/8)	0% (0/5)	-% (0/0)	0% (0/2)
		16% (5/31)	0% (0/5)	25% (1/4)	20% (1/5)	30% (3/10)	0% (0/7)	-% (0/0)	0% (0/2)

Würfe Team	Tore	Gehalten	Vorbei	Prosten / Latte	Geblockt	Gesamt	Wurfquote
7m	2	1	0	0	0	2/3	67%
6m	8	4	1	1	0	8/14	57%
9m	3	4	1	0	1	3/9	33%
LA/RA	10	3	0	0	0	10/16	63%
Kreis	0	0	0	0	0	0/0	NaN%
Gegenstoß	4	0	0	0	0	4/4	100%
Durchbruch	5	0	0	0	0	5/5	100%
	29	12	6	1	1	29/48	60%

LEGENDE

KM	Kreisläufer
TG	Tempogegenstoß
DB	Durchbruch
TF	Technische Fehler
ST	Steals
WB	Geblockte Würfe
AS	Vorlagen
GK	Gelbe Karte
2min	2min-Strafen
RK	Rote Karte
BK	Blaue Karte

Es ist im Einzelfall möglich, dass Unterschiede zwischen der Summe einzelner Spielerstatistiken und Teamstatistiken auftreten. Der Grund ist, dass aufgrund der Geschwindigkeit eines Handball-Spiels bei einzelnen Ereignissen unsere Scouts den Spieler nicht richtig zuordnen können.