



Datum: 30/04/25
 Uhrzeit: 20:20
 Spiel: Spiel: 3. Spieltag, Spielnummer: 59949711, Saison: 25/26
 Austragungsort: Handballarena Rieden-Vorkloster
 Schiedsrichter: ,

SPIELBERICHT

HLA Meisterliga

www.hla.at

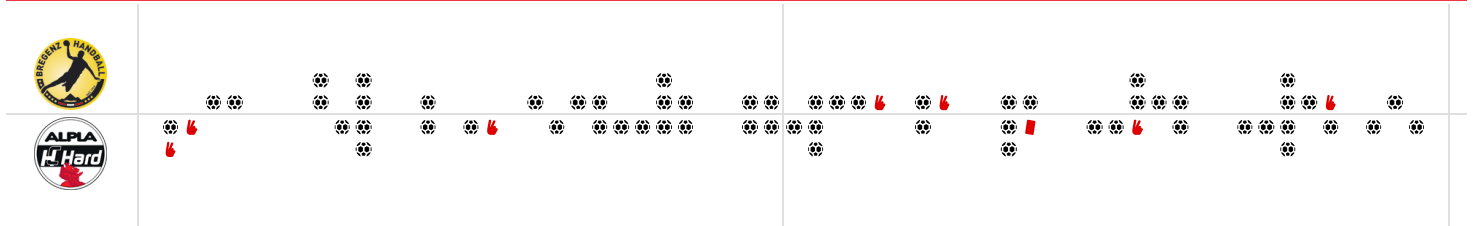
#GeballteLeidenschaft

BEENDET

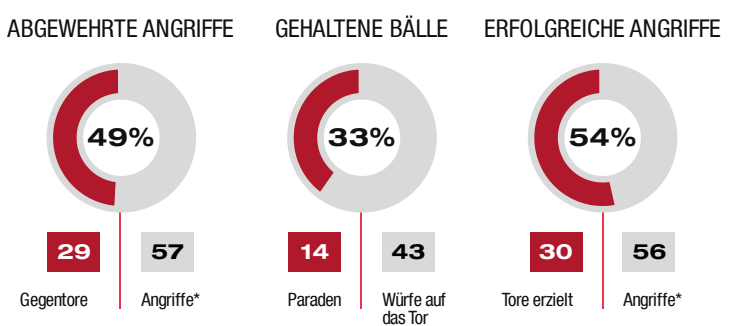
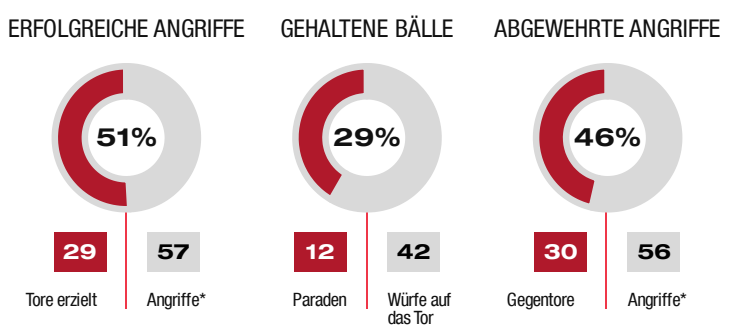
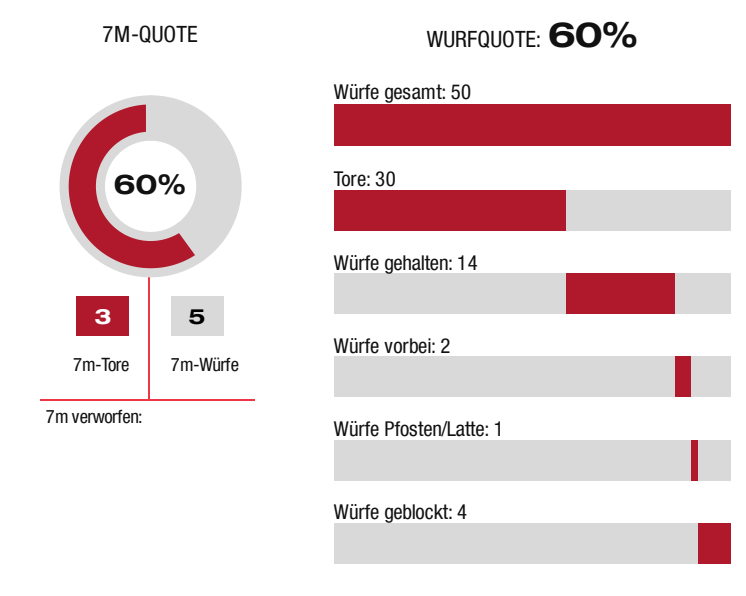
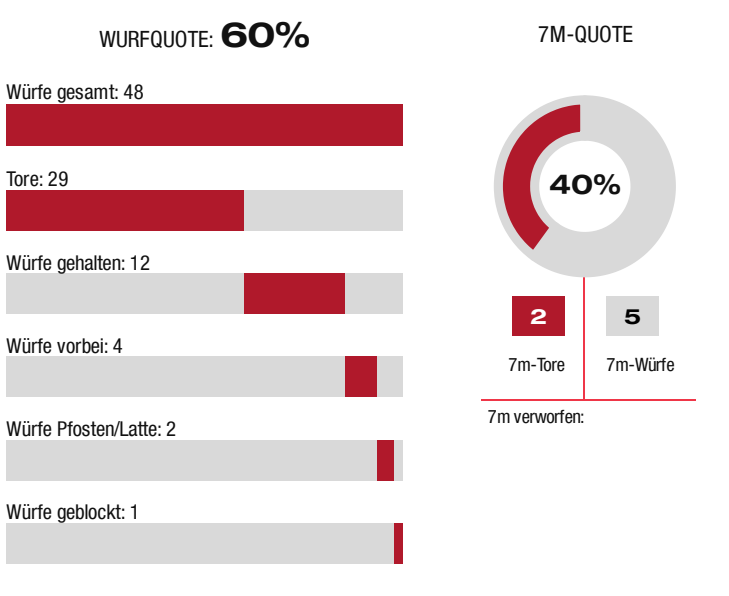
Bregenz Handball

29 : 30
 (15 : 14)

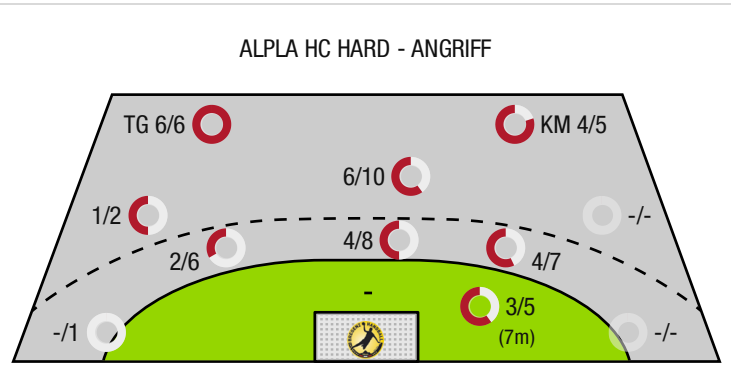
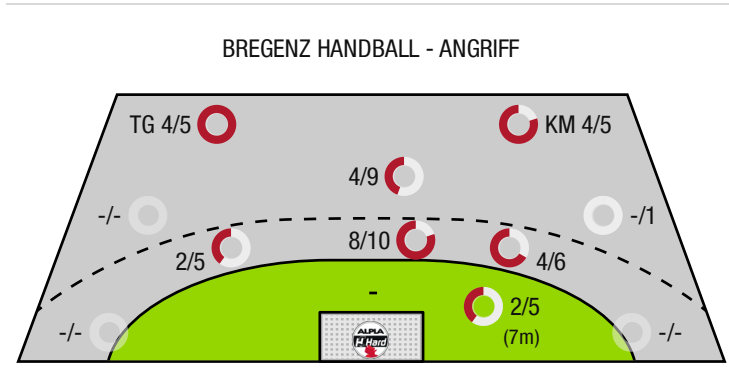
Alpla HC Hard



Bester Werfer: Schroder, Burger **7** 2min: **3** Bester Werfer: Antanavicius **6** 2min: **4**



*Die Anzahl der Angriffe wird mit jedem Ballbesitzwechsel um einen Angriff erhöht.



TG - Tempogegenstoß KM - Kreisläufer



Bregenz Handball

BEENDET

29 : 30

(15 : 14)

Alpla HC Hard



Spieler			Tore/Würfe							Sonstiges				Strafen				
Nr	Name	Pos.	Gesamt	7m	6m	9m	LA/RA	KM	TG	DB*	TF	ST	WB	AS	GK	2min	RK	BK
OA	Rinnerthaler, Markus																	
OD	Marinovic, Nikola																	
OD	Gerd, Rainer																	
			60% (29 /48)	2/5	14/21	4/10	0/0	4/5	4/5	4/4	8	2	4	9	0	3	0	0

Ein Durchbruch (DB) ist eine zusätzliche Information für Tore, die aus dem Rückraum erzielt wurden. Die Anzahl dieser Tore wird bei der Summe der Tore eines Spielers nicht berücksichtigt.

Torhüter		Quote gehaltener Bälle (Paraden/Tore+gehaltene Würfe)							
Nr	Name	Gesamt	7m	6m	9m	LA/RA	Kreis	Gegenstoß	Durchbruch
		32% (14 /44)	40% (2 /5)	41% (7 /17)	30% (3 /10)	100% (1 /1)	20% (1 /5)	0% (0 /6)	0% (0 /2)

Würfe Team	Tore	Gehalten	Vorbei	Pfosten / Latte	Geblockt	Gesamt	Wurfquote
7m	2	1	0	2	0	2/5	40%
6m	14	4	2	0	1	14/21	67%
9m	4	5	1	0	0	4/10	40%
LA/RA	0	0	0	0	0	0/0	NaN%
Kreis	4	1	0	0	0	4/5	80%
Gegenstoß	4	1	0	0	0	4/5	80%
Durchbruch	4	0	0	0	0	4/4	100%
	29	12	4	2	1	29/48	60%

LEGENDE

KM	Kreisläufer
TG	Tempogegenstoß
DB	Durchbruch
TF	Technische Fehler
ST	Steals
WB	Geblockte Würfe
AS	Vorlagen
GK	Gelbe Karte
2min	2min-Strafen
RK	Rote Karte
BK	Blaue Karte

Es ist im Einzelfall möglich, dass Unterschiede zwischen der Summe einzelner Spielerstatistiken und Teamstatistiken auftreten. Der Grund ist, dass aufgrund der Geschwindigkeit eines Handball-Spiels bei einzelnen Ereignissen unsere Scouts den Spieler nicht richtig zuordnen können.



Bregenz Handball

BEENDET

29 : 30

(15 : 14)

Alpla HC Hard



Spieler			Tore/Würfe								Sonstiges				Strafen			
Nr	Name	Pos.	Gesamt	7m	6m	9m	LA/RA	KM	TG	DB*	TF	ST	WB	AS	GK	2min	RK	BK
OA	Trautvetter, Jadranko																	
OC	Maier, Martin																	
OD	Schnabl, Nico																	
			60% (30 /50)	3/5	10/21	7/12	0/1	4/5	6/6	2/2	8	1	1	4	0	4	1	1

Ein Durchbruch (DB) ist eine zusätzliche Information für Tore, die aus dem Rückraum erzielt wurden. Die Anzahl dieser Tore wird bei der Summe der Tore eines Spielers nicht berücksichtigt.

Torhüter		Quote gehaltener Bälle (Paraden/Tore+gehaltene Würfe)							
Nr	Name	Gesamt	7m	6m	9m	LA/RA	Kreis	Gegenstoß	Durchbruch
		30% (12 /40)	33% (1 /3)	22% (4 /18)	56% (5 /9)	-% (0 /0)	20% (1 /5)	25% (1 /4)	0% (0 /4)

Würfe Team	Tore	Gehalten	Vorbei	Pfosten / Latte	Geblockt	Gesamt	Wurfquote
7m	3	2	0	0	0	3/5	60%
6m	10	7	1	0	3	10/21	48%
9m	7	3	0	1	1	7/12	58%
LA/RA	0	1	0	0	0	0/1	0%
Kreis	4	1	0	0	0	4/5	80%
Gegenstoß	6	0	0	0	0	6/6	100%
Durchbruch	2	0	0	0	0	2/2	100%
	30	14	2	1	4	30/50	60%

LEGENDE

KM	Kreisläufer
TG	Tempogegenstoß
DB	Durchbruch
TF	Technische Fehler
ST	Steals
WB	Geblockte Würfe
AS	Vorlagen
GK	Gelbe Karte
2min	2min-Strafen
RK	Rote Karte
BK	Blaue Karte

Es ist im Einzelfall möglich, dass Unterschiede zwischen der Summe einzelner Spielerstatistiken und Teamstatistiken auftreten. Der Grund ist, dass aufgrund der Geschwindigkeit eines Handball-Spiels bei einzelnen Ereignissen unsere Scouts den Spieler nicht richtig zuordnen können.