



Datum: 07/02/26  
Uhrzeit: 18:30  
Spiel: Spiel: 12. Spieltag, Spielnummer: 62070646, Saison: 25/26  
Austragungsort: Anemonenseehalle  
Schiedsrichter: ,

## SPIELBERICHT

HLA Meisterliga

www.hla.at

#GeballteLeidenschaft



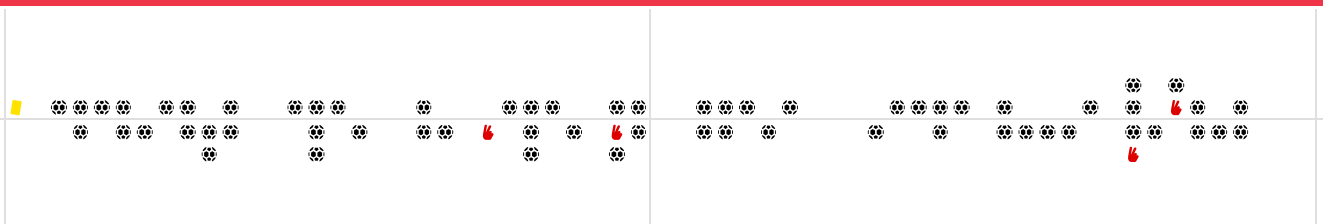
JAGS Voslau

BEENDET

31 : 31

( 16 : 17 )

Bregenz Handball



Bester Werfer: Schartel 7

2min: 1

Bester Werfer: Monch 11

2min: 3

WURFQUOTE: **67%**

7M-QUOTE

Würfe gesamt: 46



Tore: 31



Würfe gehalten: 10



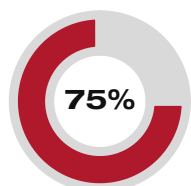
Würfe vorbei: 3



Würfe Pfosten/Latte: 4



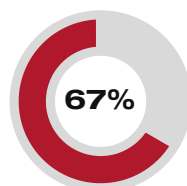
Würfe geblockt: 0



6 8  
7m-Tore 7m-Würfe

7m verworfen:  
10:09 | 9 ABRAHAO (BAR)  
40:09 | 68 SCHARTEL (POST)

7M-QUOTE



4 6  
7m-Tore 7m-Würfe

7m verworfen:  
44:13 | 2 MONCH (OFF)  
55:53 | 13 DUMCIUS (SAVE)

WURFQUOTE: **66%**

Würfe gesamt: 47



Tore: 31



Würfe gehalten: 11



Würfe vorbei: 2



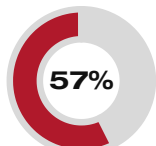
Würfe Pfosten/Latte: 1



Würfe geblockt: 2



ERFOLGREICHE ANGRIFFE



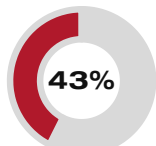
31 54  
Tore erzielt Angriffe\*

GEHALTENE BÄLLE



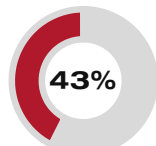
10 41  
Paraden Würfe auf das Tor

ABGEWEHRTE ANGRIFFE



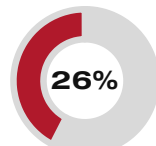
31 54  
Gegentore Angriffe\*

ABGEWEHRTE ANGRIFFE



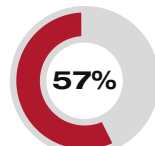
31 54  
Gegentore Angriffe\*

GEHALTENE BÄLLE



11 42  
Paraden Würfe auf das Tor

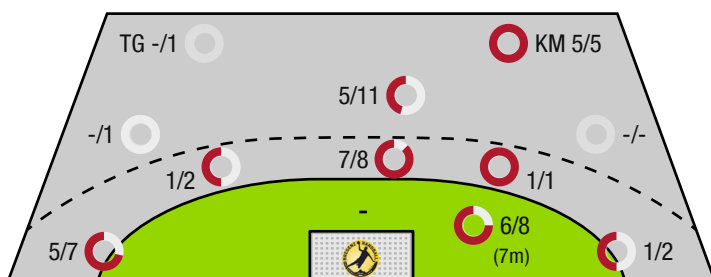
ERFOLGREICHE ANGRIFFE



31 54  
Tore erzielt Angriffe\*

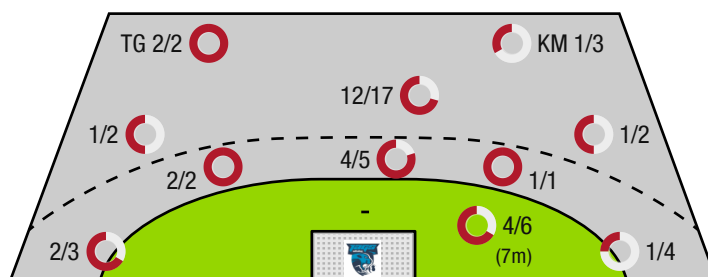
\*Die Anzahl der Angriffe wird mit jedem Ballbesitzwechsel um einen Angriff erhöht.

JAGS VOSLAU - ANGRIFF



TG - Tempogegenstoß KM - Kreisläufer

BREGENZ HANDBALL - ANGRIFF





JAGS Voslau

BEENDET

31 : 31

( 16 : 17 )

Bregenz Handball



Spieler			Tore/Würfe								Sonstiges				Strafen			
Nr	Name	Pos.	Gesamt	7m	6m	9m	LA/RA	KM	TG	DB*	TF	ST	WB	AS	GK	2min	RK	BK
1	Bauer,Thomas	TW	-% (0/0)															
61	Kaiper,Florian	TW	-% (0/0)															
4	Giner Duran, Roger	RA	67% (2/3)		1/1		1/2			1/1		1						
5	Nikolic, Lukas	RL	100% (3/3)				3/3											
9	Abrahao, Leonardo	RM	40% (2/5)	1/2	1/2	0/1				1/2	3			3				
11	Muck, Raphael	RA	67% (6/9)		3/4	3/5				3/3	2			2				
14	Scheicher, Emil	RR	-% (0/0)															
17	Dika, Mateo	RA	-% (0/0)															
23	Barta, Christoph	RA	-% (0/0)															
34	Bachmann, Moritz	RL	100% (5/5)		3/3	2/2				3/3	1			1	1			
41	Kovacec, Jan	RM	17% (1/6)		1/1	0/4			0/1	1/1				5				
55	Mendonca, Eduardo	KM	100% (5/5)					5/5			2		1					
66	Doblhoff- deir, Moritz	RL	-% (0/0)															
68	Schartel, Fabian	LA	70% (7/10)	5/6			2/4				1							
84	Dell, Jonas	RL	-% (0/0)															
95	Kirveliavicius, Romas	RL	-% (0/0)										1			1		
0A	Eberl, Roland																	
0B	Salvat Sanchez, Sebastian																	
0C	Halperin, Moshe																	
0D	Katja, Puhm																	
0	Muck, Raphael																	
			67% (31 / 46)	6/8	9/11	5/12	6/9	5/5	0/1	9/10	9	1	2	11	1	1	0	0

Ein Durchbruch (DB) ist eine zusätzliche Information für Tore, die aus dem Rückraum erzielt wurden. Die Anzahl dieser Tore wird bei der Summe der Tore eines Spielers nicht berücksichtigt.

Torhüter		Quote gehaltener Bälle (Paraden/Tore+gehaltene Würfe)							
Nr	Name	Gesamt	7m	6m	9m	LA/RA	Kreis	Gegenstoß	Durchbruch
1	Bauer,Thomas	32% (7 / 22)	33% (1 / 3)	20% (1 / 5)	14% (1 / 7)	75% (3 / 4)	100% (1 / 1)	0% (0 / 2)	0% (0 / 2)
61	Kaiper,Florian	20% (4 / 20)	0% (0 / 2)	0% (0 / 3)	20% (2 / 10)	33% (1 / 3)	50% (1 / 2)	-% (0 / 0)	0% (0 / 3)
		26% (11 / 42)	20% (1 / 5)	13% (1 / 8)	18% (3 / 17)	57% (4 / 7)	67% (2 / 3)	0% (0 / 2)	0% (0 / 5)

Würfe Team	Tore	Gehalten	Vorbei	Pfosten / Latte	Geblockt	Gesamt	Wurfquote
7m	6	0	0	2	0	6/8	75%
6m	9	1	0	1	0	9/11	82%
9m	5	5	1	1	0	5/12	42%
LA/RA	6	3	0	0	0	6/9	67%
Kreis	5	0	0	0	0	5/5	100%
Gegenstoß	0	1	0	0	0	0/1	0%
Durchbruch	9	0	0	1	0	9/10	90%
	31	10	3	4	0	31/46	67%

LEGENDE

KM	Kreisläufer
TG	Tempogegenstoß
DB	Durchbruch
TF	Technische Fehler
ST	Steals
WB	Geblockte Würfe
AS	Vorlagen
GK	Gelbe Karte
2min	2min-Strafen
RK	Rote Karte
BK	Blaue Karte

Es ist im Einzelfall möglich, dass Unterschiede zwischen der Summe einzelner Spielerstatistiken und Teamstatistiken auftreten. Der Grund ist, dass aufgrund der Geschwindigkeit eines Handball-Spiels bei einzelnen Ereignissen unsere Scouts den Spieler nicht richtig zuordnen können.



JAGS Voslau

BEENDET

31 : 31

( 16 : 17 )

Bregenz Handball



Spieler			Tore/Würfe								Sonstiges				Strafen			
Nr	Name	Pos.	Gesamt	7m	6m	9m	LA/RA	KM	TG	DB*	TF	ST	WB	AS	GK	2min	RK	BK
1	Brkic, Berin	TW	-% (0/0)															
12	Maslan, Benjamin	TW	-% (0/0)															
2	Monch, Louis	RM	79% (11/14)	3/4	3/3	5/7				2/2	1			3				
4	Drajewski, Jakub	RA	67% (2/3)				1/2		1/1									
6	Romei, Tommaso	RM	67% (2/3)					1/2	1/1		2					1		
7	Gunther, Niklas	LA	-% (0/0)															
9	Steurer-Wieser, Florian	LA	67% (2/3)				2/3				1							
10	Bergmayer, Max	KM	0% (0/1)					0/1								1		
13	Dumcius, Mindaugas	RR	57% (8/14)	1/2	2/2	5/10				2/2	2			2				
24	Ulmer, Lukas	RL	-% (0/0)								1							
28	Predragovic, Srdjan	RR	33% (1/3)			1/1	0/2											
30	Svecak, Claudio	LA	-% (0/0)											1				
57	Ramic, Dian	RL	83% (5/6)		2/3	3/3				1/1	1					1		
0A	Rinnerthaler, Markus																	
0B	Tanaskovic, Marko																	
0C	Fessler, Florian																	
			66% (31 /47)	4/6	7/8	14/21	3/7	1/3	2/2	5/5	8	0	0	6	0	3	0	0

Ein Durchbruch (DB) ist eine zusätzliche Information für Tore, die aus dem Rückraum erzielt wurden. Die Anzahl dieser Tore wird bei der Summe der Tore eines Spielers nicht berücksichtigt.

Torhüter		Quote gehaltener Bälle (Paraden/Tore+gehaltene Würfe)							
Nr	Name	Gesamt	7m	6m	9m	LA/RA	Kreis	Gegenstoß	Durchbruch
1	Brkic, Berin	26% (10 /39)	0% (0 /5)	10% (1 /10)	56% (5 /9)	33% (3 /9)	0% (0 /5)	100% (1 /1)	0% (0 /9)
12	Maslan, Benjamin	0% (0 /2)	0% (0 /1)	-% (0 /0)	0% (0 /1)	-% (0 /0)	-% (0 /0)	-% (0 /0)	-% (0 /0)
		24% (10 /41)	0% (0 /6)	10% (1 /10)	50% (5 /10)	33% (3 /9)	0% (0 /5)	100% (1 /1)	0% (0 /9)

Würfe Team	Tore	Gehalten	Vorbei	Pfosten / Latte	Geblockt	Gesamt	Wurfquote
7m	4	1	1	0	0	4/6	67%
6m	7	1	0	0	0	7/8	88%
9m	14	3	1	1	2	14/21	67%
LA/RA	3	4	0	0	0	3/7	43%
Kreis	1	2	0	0	0	1/3	33%
Gegenstoß	2	0	0	0	0	2/2	100%
Durchbruch	5	0	0	0	0	5/5	100%
	31	11	2	1	2	31/47	66%

LEGENDE

KM	Kreisläufer
TG	Tempogegenstoß
DB	Durchbruch
TF	Technische Fehler
ST	Steals
WB	Geblockte Würfe
AS	Vorlagen
GK	Gelbe Karte
2min	2min-Strafen
RK	Rote Karte
BK	Blaue Karte

Es ist im Einzelfall möglich, dass Unterschiede zwischen der Summe einzelner Spielerstatistiken und Teamstatistiken auftreten. Der Grund ist, dass aufgrund der Geschwindigkeit eines Handball-Spiels bei einzelnen Ereignissen unsere Scouts den Spieler nicht richtig zuordnen können.