



Datum: 07/02/26
Uhrzeit: 19:00
Spiel: Spiel: 12. Spieltag, Spielnummer: 62070650, Saison: 25/26
Austragungsort: Sport Hauptschule Kleinmünchen
Schiedsrichter: ,

SPIELBERICHT

HLA Meisterliga

www.hla.at

#GeballteLeidenschaft



HC Linz AG

BEENDET

38 : 31

(20 : 14)

Handball Tirol



Bester Werfer: Fízuleto, Bohm 7

2min: 6

Bester Werfer: Medic 8

2min: 3

WURFQUOTE: **73%**

7M-QUOTE

Würfe gesamt: 51



Tore: 37



Würfe gehalten: 8



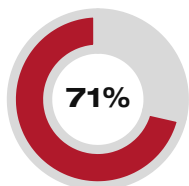
Würfe vorbei: 4



Würfe Pfosten/Latte: 2



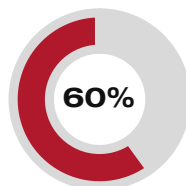
Würfe geblockt: 1



5 7
7m-Tore 7m-Würfe

7m verworfen:
19:31 | 13 PETROVIC (SAVE)
40:31 | 93 KLIMAVETS (OFF)

7M-QUOTE



3 5
7m-Tore 7m-Würfe

7m verworfen:
30:57 | 8 SPENDIER (SAVE)
59:22 | 35 WAGNER (SAVE)

WURFQUOTE: **65%**

Würfe gesamt: 48



Tore: 31



Würfe gehalten: 13



Würfe vorbei: 4



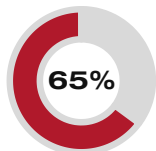
Würfe Pfosten/Latte: 2



Würfe geblockt: 0

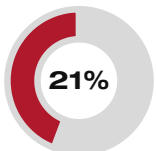


ERFOLGREICHE ANGRIFFE



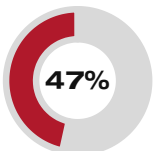
37 57
Tore erzielt Angriffe*

GEHALTENE BÄLLE



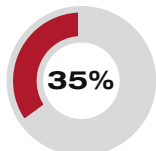
8 39
Paraden Würfe auf das Tor

ABGEWEHRTE ANGRIFFE



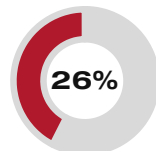
31 58
Gegentore Angriffe*

ABGEWEHRTE ANGRIFFE



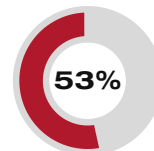
37 57
Gegentore Angriffe*

GEHALTENE BÄLLE



13 50
Paraden Würfe auf das Tor

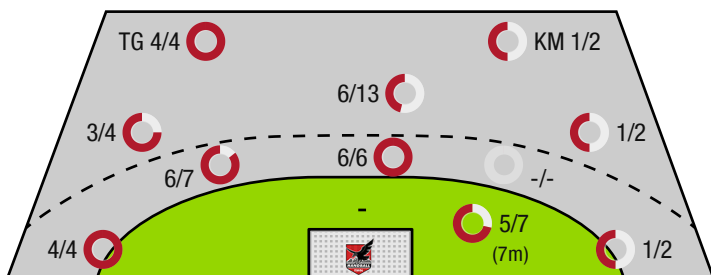
ERFOLGREICHE ANGRIFFE



31 58
Tore erzielt Angriffe*

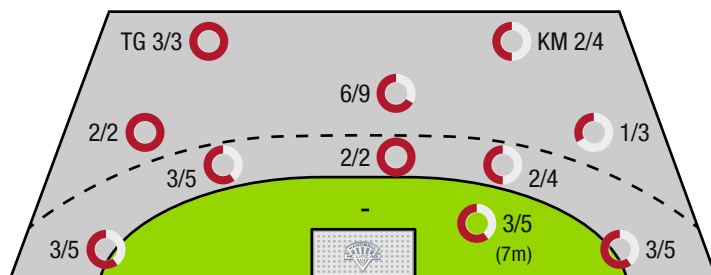
*Die Anzahl der Angriffe wird mit jedem Ballbesitzwechsel um einen Angriff erhöht.

HC LINZ AG - ANGRIFF



TG - Tempogegenstoß KM - Kreisläufer

HANDBALL TIROL - ANGRIFF





HC Linz AG

BEENDET

38 : 31

(20 : 14)

Handball Tirol



Spieler			Tore/Würfe								Sonstiges				Strafen			
Nr	Name	Pos.	Gesamt	7m	6m	9m	LA/RA	KM	TG	DB*	TF	ST	WB	AS	GK	2min	RK	BK
16	Zwickhuber, David	TW	-% (0/0)															
23	Kishou, Aliaksei	TW	-% (0/0)											2				
3	Mostl, C	RL	60% (6/10)		3/4	2/5			1/1	3/4	2	2		7				
7	Mitterrutzer, Boris	LA	-% (0/0)															
13	Petrovic, Pavle	RR	67% (6/9)	2/3	2/2	2/4					2	2						
14	Palan, Fabian	RR	-% (0/0)															
19	Moser, Nils	RA	50% (1/2)				1/2											
21	Gregoric, Leon	KM	100% (3/3)		1/1			1/1	1/1			1			1	2		
25	Klewein, Simon	RL	0% (0/1)			0/1												
26	Fizuleto, Lucijan	RM	100% (7/7)	1/1	3/3	3/3				3/3	1			2		1		
33	Bohm, Elmar	LA	100% (7/7)		1/1		4/4		2/2									
67	Bryslawski, F	RL	-% (0/0)													2		
92	Stojanovic, Jadranko	KM	50% (1/2)		1/1			0/1			1							
93	Klimavets, Andrei	RL	60% (6/10)	2/3	1/1	3/6				1/1	1					1		
0A	Berger, Franz																	
0B	Vunjak, Milan																	
0C	Gierlinger, Manuel																	
0D	Kainz, Franz																	
			73% (37 / 51)	5/7	12/13	10/19	5/6	1/2	4/4	7/8	7	5	0	11	1	6	0	0

Ein Durchbruch (DB) ist eine zusätzliche Information für Tore, die aus dem Rückraum erzielt wurden. Die Anzahl dieser Tore wird bei der Summe der Tore eines Spielers nicht berücksichtigt.

Torhüter		Quote gehaltener Bälle (Paraden/Tore+gehaltene Würfe)							
Nr	Name	Gesamt	7m	6m	9m	LA/RA	Kreis	Gegenstoß	Durchbruch
16	Zwickhuber, David	100% (1 / 1)	100% (1 / 1)	-% (0 / 0)	-% (0 / 0)	-% (0 / 0)	-% (0 / 0)	-% (0 / 0)	-% (0 / 0)
23	Kishou, Aliaksei	29% (12 / 42)	25% (1 / 4)	30% (3 / 10)	31% (4 / 13)	25% (2 / 8)	50% (2 / 4)	0% (0 / 3)	13% (1 / 8)
		30% (13 / 43)	40% (2 / 5)	30% (3 / 10)	31% (4 / 13)	25% (2 / 8)	50% (2 / 4)	0% (0 / 3)	13% (1 / 8)

Würfe Team	Tore	Gehalten	Vorbei	Pfosten / Latte	Geblockt	Gesamt	Wurfquote
7m	5	1	1	0	0	5/7	71%
6m	12	0	0	1	0	12/13	92%
9m	10	5	2	1	1	10/19	53%
LA/RA	5	1	0	0	0	5/6	83%
Kreis	1	1	0	0	0	1/2	50%
Gegenstoß	4	0	0	0	0	4/4	100%
Durchbruch	7	0	0	1	0	7/8	88%
	37	8	4	2	1	37/51	73%

LEGENDE

KM	Kreisläufer
TG	Tempogegenstoß
DB	Durchbruch
TF	Technische Fehler
ST	Steals
WB	Geblockte Würfe
AS	Vorlagen
GK	Gelbe Karte
2min	2min-Strafen
RK	Rote Karte
BK	Blaue Karte

Es ist im Einzelfall möglich, dass Unterschiede zwischen der Summe einzelner Spielerstatistiken und Teamstatistiken auftreten. Der Grund ist, dass aufgrund der Geschwindigkeit eines Handball-Spiels bei einzelnen Ereignissen unsere Scouts den Spieler nicht richtig zuordnen können.



HC Linz AG

BEENDET

38 : 31

(20 : 14)

Handball Tirol



Spieler			Tore/Würfe								Sonstiges				Strafen			
Nr	Name	Pos.	Gesamt	7m	6m	9m	LA/RA	KM	TG	DB*	TF	ST	WB	AS	GK	2min	RK	BK
12	Alber, Tobias	TW	-% (0/0)											1				
52	Tanic, Boris	TW	-% (0/0)															
3	Kandolf, Thomas	RR	0% (0/1)				0/1											
5	Hiemstra, Jelte	RM	50% (1/2)		0/1		1/1											
6	Petrusic, Emanuel	KM	33% (1/3)		1/2			0/1		1/1	1					1		
8	Spendier, Sebastian	RM	75% (3/4)	0/1	1/1	1/1				1/1	2			5		1		
17	Peric, Filip	RA	-% (0/0)															
19	Medic, Petar	RR	80% (8/10)	2/2	2/3	4/5				2/3								
21	Jochimsen, Philipp	LA	83% (5/6)				3/4		2/2			1		1				
22	Lechleitner, Luca	RR	25% (1/4)		1/2	0/2				1/2	5	1			1			
32	Grothues, Tobias	RL	100% (4/4)		1/1	3/3				1/1	1	1	1	1				
35	Wagner, Thomas	RM	50% (2/4)	1/2		1/2												
47	Benjamin, Erhard	LA	-% (0/0)															
77	Prader, Lukas	LA	60% (3/5)				2/4		1/1									
97	Kofler, Samuel	KM	67% (2/3)					2/3										
99	Demmerer, Johannes	RR	50% (1/2)		1/1	0/1				1/1				1		1		
0A	Riemann, Benjamin																	
0B	Jauernik, Christoph																	
0C	Poostchi, Pooya																	
0D	Peric, Filip																	
0	Kandolf, Thomas																	
			65% (31 / 48)	3/5	7/11	9/14	6/10	2/4	3/3	7/9	9	3	1	9	1	3	0	0

Ein Durchbruch (DB) ist eine zusätzliche Information für Tore, die aus dem Rückraum erzielt wurden. Die Anzahl dieser Tore wird bei der Summe der Tore eines Spielers nicht berücksichtigt.

Torhüter		Quote gehaltener Bälle (Paraden/Tore+gehaltene Würfe)							
Nr	Name	Gesamt	7m	6m	9m	LA/RA	Kreis	Gegenstoß	Durchbruch
12	Alber, Tobias	7% (1 / 14)	0% (0 / 1)	0% (0 / 5)	25% (1 / 4)	0% (0 / 2)	-% (0 / 0)	0% (0 / 2)	0% (0 / 4)
52	Tanic, Boris	23% (7 / 30)	20% (1 / 5)	0% (0 / 6)	36% (4 / 11)	25% (1 / 4)	50% (1 / 2)	0% (0 / 2)	0% (0 / 3)
		18% (8 / 44)	17% (1 / 6)	0% (0 / 11)	33% (5 / 15)	17% (1 / 6)	50% (1 / 2)	0% (0 / 4)	0% (0 / 7)

Würfe Team	Tore	Gehalten	Vorbei	Pfosten / Latte	Geblockt	Gesamt	Wurfquote
7m	3	2	0	0	0	3/5	60%
6m	7	3	1	0	0	7/11	64%
9m	9	4	1	0	0	9/14	64%
LA/RA	6	2	0	2	0	6/10	60%
Kreis	2	2	0	0	0	2/4	50%
Gegenstoß	3	0	0	0	0	3/3	100%
Durchbruch	7	1	0	0	0	7/9	78%
	31	13	4	2	0	31/48	65%

LEGENDE

KM	Kreisläufer
TG	Tempogegenstoß
DB	Durchbruch
TF	Technische Fehler
ST	Steals
WB	Geblockte Würfe
AS	Vorlagen
GK	Gelbe Karte
2min	2min-Strafen
RK	Rote Karte
BK	Blaue Karte

Es ist im Einzelfall möglich, dass Unterschiede zwischen der Summe einzelner Spielerstatistiken und Teamstatistiken auftreten. Der Grund ist, dass aufgrund der Geschwindigkeit eines Handball-Spiels bei einzelnen Ereignissen unsere Scouts den Spieler nicht richtig zuordnen können.