



Datum: 14/02/26  
Uhrzeit: 19:00  
Spiel: Spiel: 13. Spieltag, Spielnummer: 62070658, Saison: 25/26  
Austragungsort: Sporthalle Krems  
Schiedsrichter: ,

## SPIELBERICHT

HLA Meisterliga

www.hla.at

#GeballteLeidenschaft



UHK Krems

BEENDET

32 : 28

( 16 : 17 )

HC BT-Fuchse



Bester Werfer: Munzinger 7

2min: 4

Bester Werfer: Kosi, Kuhn 7

2min: 5

WURFQUOTE: **67%**

7M-QUOTE

Würfe gesamt: 48



Tore: 32



Würfe gehalten: 9



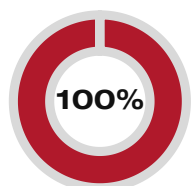
Würfe vorbei: 6



Würfe Pfosten/Latte: 2



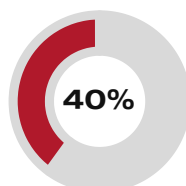
Würfe geblockt: 1



2 2  
7m-Tore 7m-Würfe

7m verworfen:

7M-QUOTE



2 5  
7m-Tore 7m-Würfe

7m verworfen:

32:16 | 25 KOSI (2) (SAVE)

45:29 | 17 KUHN (SAVE)

55:42 | 25 KOSI (2) (SAVE)

WURFQUOTE: **57%**

Würfe gesamt: 49



Tore: 28



Würfe gehalten: 14



Würfe vorbei: 5



Würfe Pfosten/Latte: 3



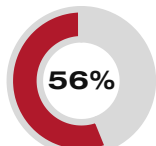
Würfe geblockt: 2



ERFOLGREICHE ANGRIFFE

GEHALTENE BÄLLE

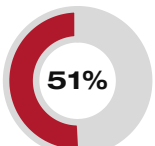
ABGEWEHRTE ANGRIFFE



32 57  
Tore erzielt Angriffe\*



9 37  
Paraden Würfe auf das Tor



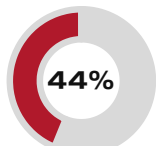
28 57  
Gegentore Angriffe\*

\*Die Anzahl der Angriffe wird mit jedem Ballbesitzwechsel um einen Angriff erhöht.

ABGEWEHRTE ANGRIFFE

GEHALTENE BÄLLE

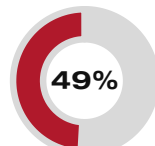
ERFOLGREICHE ANGRIFFE



32 57  
Gegentore Angriffe\*

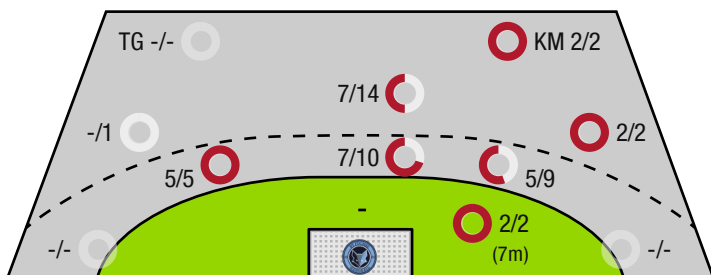


14 46  
Paraden Würfe auf das Tor



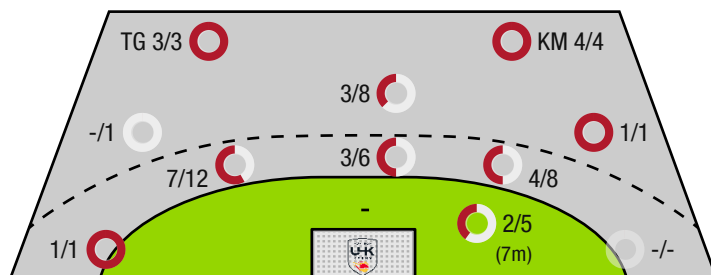
28 57  
Tore erzielt Angriffe\*

UHK KREMS - ANGRIFF



TG - Tempogegenstoß KM - Kreisläufer

HC BT-FUCHSE - ANGRIFF





UHK Krems

BEENDET

32 : 28

( 16 : 17 )

HC BT-Fuchse



Spieler			Tore/Würfe								Sonstiges				Strafen			
Nr	Name	Pos.	Gesamt	7m	6m	9m	LA/RA	KM	TG	DB*	TF	ST	WB	AS	GK	2min	RK	BK
22	Domevscek, Lukas	TW	-% (0/0)															
38	Hollerer, Matthias	TW	100% (1/1)															
2	Stradinger, Max	RL	67% (2/3)		1/1	1/2					1							
5	Hellerschmid, Fabian	LA	-% (0/0)													1		
6	Hofmann, Peter	RM	-% (0/0)															
7	Gaydusek, Marc	RA	100% (1/1)		1/1													
10	Auss, Tobias	LA	71% (5/7)	1/1	4/6													
14	Rudischer, Benedikt	LA	50% (1/2)		0/1													
15	Hasecic, Kenan	KM	100% (1/1)					1/1					1					
17	Granlund, Robin	RL	67% (2/3)		1/1	1/2					1	1		3		1		
19	Knez, Domen	RL	40% (2/5)		1/2	1/3					1			2				
20	Alkic, Sinan	KM	100% (1/1)					1/1				1	1					
23	Lippitsch, Mario Andreas	RM	0% (0/1)		0/1					0/1	2			1				
27	Bergemann, Thies	RA	71% (5/7)	1/1	3/4	1/1										1		
28	Munzinger, Luca	RR	64% (7/11)		3/4	4/7				2/2	2			1		1		
32	Hofmann, Paul	RL	80% (4/5)		3/3	1/2				1/1	3			1				
37	Teubert, Marian	RM	-% (0/0)															
0A	Teubert, Marian																	
0B	Thaqi, Ibish																	
0C	Feichtinger, Sebastian																	
0D	Nachtnebel, Claudia																	
			67% (32 / 48)	2/2	17/24	9/17	0/0	2/2	0/0	3/4	10	2	2	8	0	4	0	0

Ein Durchbruch (DB) ist eine zusätzliche Information für Tore, die aus dem Rückraum erzielt wurden. Die Anzahl dieser Tore wird bei der Summe der Tore eines Spielers nicht berücksichtigt.

Torhüter		Quote gehaltener Bälle (Paraden/Tore+gehaltene Würfe)							
Nr	Name	Gesamt	7m	6m	9m	LA/RA	Kreis	Gegenstoß	Durchbruch
22	Domevscek, Lukas	32% (9 / 28)	60% (3 / 5)	36% (5 / 14)	50% (1 / 2)	0% (0 / 1)	0% (0 / 4)	0% (0 / 2)	17% (1 / 6)
38	Hollerer, Matthias	38% (5 / 13)	-% (0 / 0)	29% (2 / 7)	60% (3 / 5)	-% (0 / 0)	-% (0 / 0)	0% (0 / 1)	-% (0 / 0)
		34% (14 / 41)	60% (3 / 5)	33% (7 / 21)	57% (4 / 7)	0% (0 / 1)	0% (0 / 4)	0% (0 / 3)	17% (1 / 6)

Würfe Team	Tore	Gehalten	Vorbei	Pfosten / Latte	Geblockt	Gesamt	Wurfquote
7m	2	0	0	0	0	2/2	100%
6m	17	4	1	1	1	17/24	71%
9m	9	5	2	1	0	9/17	53%
LA/RA	0	0	0	0	0	0/0	NaN%
Kreis	2	0	0	0	0	2/2	100%
Gegenstoß	0	0	0	0	0	0/0	NaN%
Durchbruch	3	1	0	0	0	3/4	75%
	32	9	6	2	1	32/48	67%

LEGENDE

KM	Kreisläufer
TG	Tempogegenstoß
DB	Durchbruch
TF	Technische Fehler
ST	Steals
WB	Geblockte Würfe
AS	Vorlagen
GK	Gelbe Karte
2min	2min-Strafen
RK	Rote Karte
BK	Blaue Karte

Es ist im Einzelfall möglich, dass Unterschiede zwischen der Summe einzelner Spielerstatistiken und Teamstatistiken auftreten. Der Grund ist, dass aufgrund der Geschwindigkeit eines Handball-Spiels bei einzelnen Ereignissen unsere Scouts den Spieler nicht richtig zuordnen können.



UHK Krems

BEENDET

32 : 28

( 16 : 17 )

HC BT-Fuchse



Spieler			Tore/Würfe								Sonstiges				Strafen			
Nr	Name	Pos.	Gesamt	7m	6m	9m	LA/RA	KM	TG	DB*	TF	ST	WB	AS	GK	2min	RK	BK
46	Kroiss, Jan	TW	-% (0/0)											1				
2	Meleschnig, Clemens	KM	100% (1/1)					1/1								1		
13	Tsakouridis, Christoforos	RM	60% (3/5)		2/3	1/2				2/2	4			2	1	1		
17	Kuhn, Thomas	LA	58% (7/12)	0/1	4/8		1/1		2/2		1	1						
23	Wolffger, Christoph	KM	80% (4/5)		3/4				1/1		1							
24	Hiebl, Andre		-% (0/0)															
25	Kosi, Tilen	RM	64% (7/11)	1/3	2/3	3/4		1/1		2/2	2			4		1		
26	Breg, Martin	RA	0% (0/3)		0/2	0/1								1				
27	Hofstatter, Florian	RM	100% (1/1)		1/1													
30	Kornsteiner	LA	-% (0/0)															
39	Rastoder, Adel	RL	0% (0/3)		0/1	0/2							1					
79	Jankovic, Sandro	KM	100% (1/1)					1/1			1							
94	Neuhold, Christoph	RM	50% (3/6)	1/1	2/4	0/1				1/2	2			3		1		
95	Sabazgirae, Hazbulat	KM	100% (1/1)					1/1								1		
0A	Nenadic, Zvonimir														1			
0B	Teras, Benjamin																	
0C	Santos, Raul																	
0D	Marinovic, Luka																	
			57% (28 /49)	2/5	14/26	4/10	1/1	4/4	3/3	5/6	11	1	1	11	2	5	0	0

Ein Durchbruch (DB) ist eine zusätzliche Information für Tore, die aus dem Rückraum erzielt wurden. Die Anzahl dieser Tore wird bei der Summe der Tore eines Spielers nicht berücksichtigt.

Torhüter		Quote gehaltener Bälle (Paraden/Tore+gehaltene Würfe)							
Nr	Name	Gesamt	7m	6m	9m	LA/RA	Kreis	Gegenstoß	Durchbruch
46	Kroiss, Jan	24% (9 /38)	0% (0 /2)	19% (4 /21)	38% (5 /13)	-% (0 /0)	0% (0 /2)	-% (0 /0)	25% (1 /4)
		24% (9 /38)	0% (0 /2)	19% (4 /21)	38% (5 /13)	-% (0 /0)	0% (0 /2)	-% (0 /0)	25% (1 /4)

Würfe Team	Tore	Gehalten	Vorbei	Pfosten / Latte	Geblockt	Gesamt	Wurfquote
7m	2	3	0	0	0	2/5	40%
6m	14	7	1	2	2	14/26	54%
9m	4	4	1	1	0	4/10	40%
LA/RA	1	0	0	0	0	1/1	100%
Kreis	4	0	0	0	0	4/4	100%
Gegenstoß	3	0	0	0	0	3/3	100%
Durchbruch	5	1	0	0	0	5/6	83%
	28	14	5	3	2	28/49	57%

LEGENDE

KM	Kreisläufer
TG	Tempogegenstoß
DB	Durchbruch
TF	Technische Fehler
ST	Steals
WB	Geblockte Würfe
AS	Vorlagen
GK	Gelbe Karte
2min	2min-Strafen
RK	Rote Karte
BK	Blaue Karte

Es ist im Einzelfall möglich, dass Unterschiede zwischen der Summe einzelner Spielerstatistiken und Teamstatistiken auftreten. Der Grund ist, dass aufgrund der Geschwindigkeit eines Handball-Spiels bei einzelnen Ereignissen unsere Scouts den Spieler nicht richtig zuordnen können.