



Datum: 14/02/26  
Uhrzeit: 18:30  
Spiel: Spiel: 13. Spieltag, Spielnummer: 62070660, Saison: 25/26  
Austragungsort: Weinviertelarena  
Schiedsrichter: ,

## SPIELBERICHT

HLA Meisterliga

www.hla.at

#GeballteLeidenschaft



UHC Hollabrunn

BEENDET

33 : 33

( 14 : 17 )

JAGS Voslau



Bester Werfer: Simic 10

2min: 3

Bester Werfer: Giner Duran 10

2min: 4

WURFQUOTE: **79%**

7M-QUOTE

Würfe gesamt: 42



Tore: 33



Würfe gehalten: 6



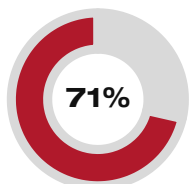
Würfe vorbei: 3



Würfe Pfosten/Latte: 1



Würfe geblockt: 0



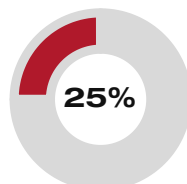
5 7  
7m-Tore 7m-Würfe

7m verworfen:

12:50 | 44 CIRAR (SAVE)

14:19 | 12 PAVLOV (SAVE)

7M-QUOTE



1 4  
7m-Tore 7m-Würfe

7m verworfen:

24:12 | 68 SCHARTEL (SAVE)

47:50 | 9 ABRAHAO (SAVE)

53:29 | 41 KOVACEC (SAVE)

WURFQUOTE: **65%**

Würfe gesamt: 51



Tore: 33



Würfe gehalten: 14



Würfe vorbei: 4



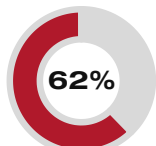
Würfe Pfosten/Latte: 2



Würfe geblockt: 0



ERFOLGREICHE ANGRIFFE



33 53  
Tore erzielt Angriffe\*

GEHALTENE BÄLLE



6 39  
Paraden Würfe auf das Tor

ABGEWEHRTE ANGRIFFE



33 54  
Gegentore Angriffe\*

ABGEWEHRTE ANGRIFFE



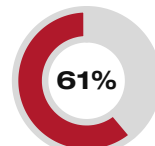
33 53  
Gegentore Angriffe\*

GEHALTENE BÄLLE



14 47  
Paraden Würfe auf das Tor

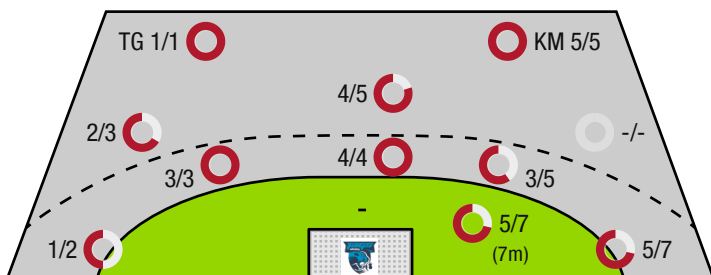
ERFOLGREICHE ANGRIFFE



33 54  
Tore erzielt Angriffe\*

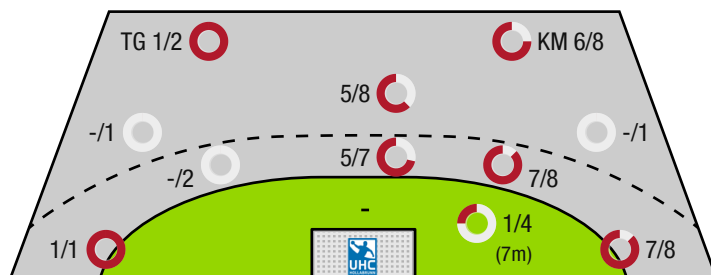
\*Die Anzahl der Angriffe wird mit jedem Ballbesitzwechsel um einen Angriff erhöht.

UHC HOLLABRUNN - ANGRIFF



TG - Tempogegenstoß KM - Kreisläufer

JAGS VOSLAU - ANGRIFF





UHC Hollabrunn

BEENDET

33 : 33

( 14 : 17 )

JAGS Voslau



Spieler			Tore/Würfe								Sonstiges				Strafen			
Nr	Name	Pos.	Gesamt	7m	6m	9m	LA/RA	KM	TG	DB*	TF	ST	WB	AS	GK	2min	RK	BK
16	Misha, Biedermann	TW	-% (0/0)															
36	Fabry, Samuel	TW	-% (0/0)															
62	Nimanaj, Arianit	TW	-% (0/0)															
3	Irlacher, Felix	RA	-% (0/0)															
4	Furst, Moritz	LA	-% (0/0)															
5	Parzer, Tobias	KM	100% (4/4)					4/4				1			1	1		
9	Simic, Ante	RL	100% (10/10)	5/5	1/1	3/3			1/1	1/1	1	1						
11	Falthansl-Scheinecker, Florian	LA	50% (1/2)				1/2											
12	Pavlov, Hari	RR	75% (6/8)	0/1	5/5	1/2				5/5	2			3				
19	Gal, Kristof	RL	-% (0/0)															
20	Lorenz, Fabian	RL	-% (0/0)															
22	Safranko, Rudolf Zvonimir	RM	100% (2/2)		1/1	1/1				1/1	5	1		2		2		
33	Sykora, Johannes	RL	-% (0/0)															
44	Cirar, Gal	RA	56% (5/9)	0/1	0/1		5/7							1				
63	Jovanovic, Mladan	RM	50% (1/2)		0/1	1/1				0/1		1		1				
71	Radjenovic, Rade	RM	80% (4/5)		3/3	0/1		1/1		3/3	3			1				
0	Irlacher, Felix																	
0A	Gedinger, Gerhard																	
0B	Mitkov, Vlatko																	
0C	Forrai, Daniel																	
0D	Strasser, Y																	
			79% (33 / 42)	5/7	10/12	6/8	6/9	5/5	1/1	10/11	11	4	0	8	1	3	0	0

Ein Durchbruch (DB) ist eine zusätzliche Information für Tore, die aus dem Rückraum erzielt wurden. Die Anzahl dieser Tore wird bei der Summe der Tore eines Spielers nicht berücksichtigt.

Torhüter		Quote gehaltener Bälle (Paraden/Tore+gehaltene Würfe)							
Nr	Name	Gesamt	7m	6m	9m	LA/RA	Kreis	Gegenstoß	Durchbruch
16	Misha, Biedermann	-% (0 / 0)	-% (0 / 0)	-% (0 / 0)	-% (0 / 0)	-% (0 / 0)	-% (0 / 0)	-% (0 / 0)	-% (0 / 0)
36	Fabry, Samuel	35% (12 / 34)	100% (3 / 3)	8% (1 / 12)	44% (4 / 9)	33% (1 / 3)	20% (1 / 5)	100% (1 / 1)	0% (0 / 7)
62	Nimanaj, Arianit	15% (2 / 13)	0% (0 / 1)	67% (2 / 3)	-% (0 / 0)	0% (0 / 6)	0% (0 / 2)	0% (0 / 1)	67% (2 / 3)
		30% (14 / 47)	75% (3 / 4)	20% (3 / 15)	44% (4 / 9)	11% (1 / 9)	14% (1 / 7)	50% (1 / 2)	20% (2 / 10)

Würfe Team	Tore	Gehalten	Vorbei	Prosten / Latte	Geblockt	Gesamt	Wurfquote
7m	5	2	0	0	0	5/7	71%
6m	10	2	0	0	0	10/12	83%
9m	6	0	1	1	0	6/8	75%
LA/RA	6	2	0	0	0	6/9	67%
Kreis	5	0	0	0	0	5/5	100%
Gegenstoß	1	0	0	0	0	1/1	100%
Durchbruch	10	1	0	0	0	10/11	91%
	33	6	3	1	0	33/42	79%

## LEGENDE

KM	Kreisläufer
TG	Tempogegenstoß
DB	Durchbruch
TF	Technische Fehler
ST	Steals
WB	Geblockte Würfe
AS	Vorlagen
GK	Gelbe Karte
2min	2min-Strafen
RK	Rote Karte
BK	Blaue Karte

Es ist im Einzelfall möglich, dass Unterschiede zwischen der Summe einzelner Spielerstatistiken und Teamstatistiken auftreten. Der Grund ist, dass aufgrund der Geschwindigkeit eines Handball-Spiels bei einzelnen Ereignissen unsere Scouts den Spieler nicht richtig zuordnen können.



UHC Hollabrunn

BEENDET

33 : 33

( 14 : 17 )

JAGS Voslau



Spieler			Tore/Würfe								Sonstiges				Strafen			
Nr	Name	Pos.	Gesamt	7m	6m	9m	LA/RA	KM	TG	DB*	TF	ST	WB	AS	GK	2min	RK	BK
1	Bauer, Thomas	TW	-% (0/0)													1		
61	Kaiper, Florian	TW	-% (0/0)															
4	Giner Duran, Roger	RA	83% (10/12)		3/4		7/8			1/1	1	3						
5	Nikolic, Lukas	RL	-% (0/0)															
9	Abrahao, Leonardo	RM	44% (4/9)	0/1	4/7	0/1				3/5	2			1				
11	Muck, Raphael	RA	71% (5/7)		4/5	0/1			1/1	4/4	1			2				
17	Dika, Mateo	RA	-% (0/0)								1			1				
23	Barta, Christoph	RA	-% (0/0)															
34	Bachmann, Moritz	RL	0% (0/1)			0/1					1			2				
41	Kovacec, Jan	RM	60% (6/10)	0/1		5/7		1/1			1	1		2				
55	Mendonca, Eduardo	KM	71% (5/7)		1/1			4/6				1			1	1		
59	Baxter, John	RL	-% (0/0)															
66	Doblhoff-deir, Moritz	RL	-% (0/0)															
68	Schartel, Fabian	LA	50% (2/4)	1/2			1/1		0/1			1						
84	Dell, Jonas	RL	100% (1/1)					1/1										
95	Kirveliavicius, Romas	RL	-% (0/0)									1		1		2		
0A	Eberl, Roland														1			
0B	Salvat Sanchez, Sebastian																	
0C	Halperin, Moshe																	
0D	Tatzgern, Nino																	
			65% (33 / 51)	1/4	12/17	5/10	8/9	6/8	1/2	8/10	7	7	0	9	2	4	0	0

Ein Durchbruch (DB) ist eine zusätzliche Information für Tore, die aus dem Rückraum erzielt wurden. Die Anzahl dieser Tore wird bei der Summe der Tore eines Spielers nicht berücksichtigt.

Torhüter		Quote gehaltener Bälle (Paraden/Tore+gehaltene Würfe)							
Nr	Name	Gesamt	7m	6m	9m	LA/RA	Kreis	Gegenstoß	Durchbruch
1	Bauer, Thomas	17% (4 / 23)	40% (2 / 5)	13% (1 / 8)	0% (0 / 4)	25% (1 / 4)	0% (0 / 2)	-% (0 / 0)	13% (1 / 8)
61	Kaiper, Florian	13% (2 / 16)	0% (0 / 2)	25% (1 / 4)	0% (0 / 2)	25% (1 / 4)	0% (0 / 3)	0% (0 / 1)	0% (0 / 3)
		15% (6 / 39)	29% (2 / 7)	17% (2 / 12)	0% (0 / 6)	25% (2 / 8)	0% (0 / 5)	0% (0 / 1)	9% (1 / 11)

Würfe Team	Tore	Gehalten	Vorbei	Pfosten / Latte	Geblockt	Gesamt	Wurfquote
7m	1	3	0	0	0	1/4	25%
6m	12	3	1	1	0	12/17	71%
9m	5	4	1	0	0	5/10	50%
LA/RA	8	1	0	0	0	8/9	89%
Kreis	6	1	0	1	0	6/8	75%
Gegenstoß	1	1	0	0	0	1/2	50%
Durchbruch	8	2	0	0	0	8/10	80%
	33	14	4	2	0	33/51	65%

## LEGENDE

KM	Kreisläufer
TG	Tempogegenstoß
DB	Durchbruch
TF	Technische Fehler
ST	Steals
WB	Geblockte Würfe
AS	Vorlagen
GK	Gelbe Karte
2min	2min-Strafen
RK	Rote Karte
BK	Blaue Karte

Es ist im Einzelfall möglich, dass Unterschiede zwischen der Summe einzelner Spielerstatistiken und Teamstatistiken auftreten. Der Grund ist, dass aufgrund der Geschwindigkeit eines Handball-Spiels bei einzelnen Ereignissen unsere Scouts den Spieler nicht richtig zuordnen können.