

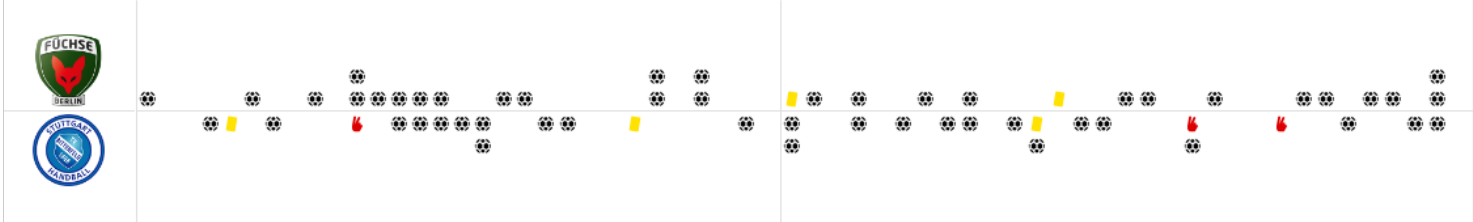
BEENDET

Füchse Berlin

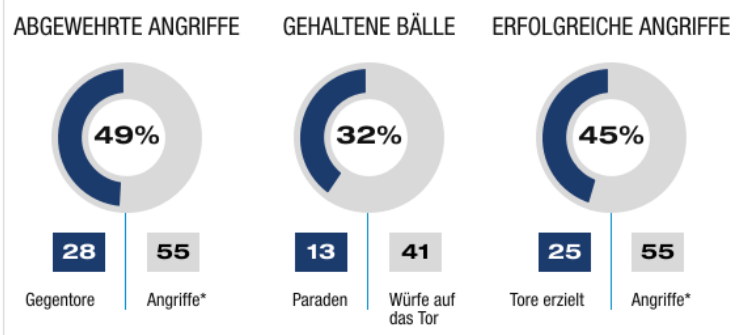
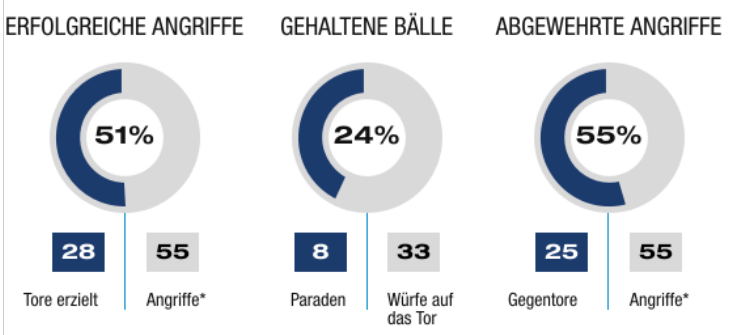
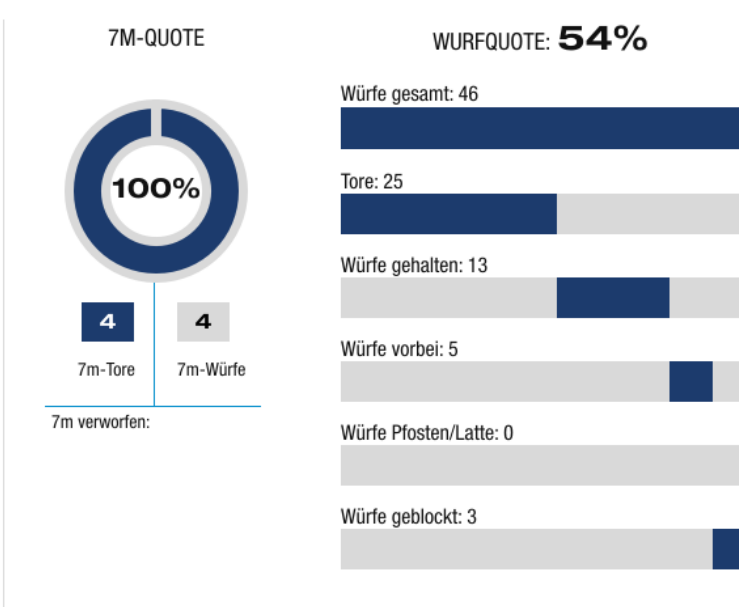
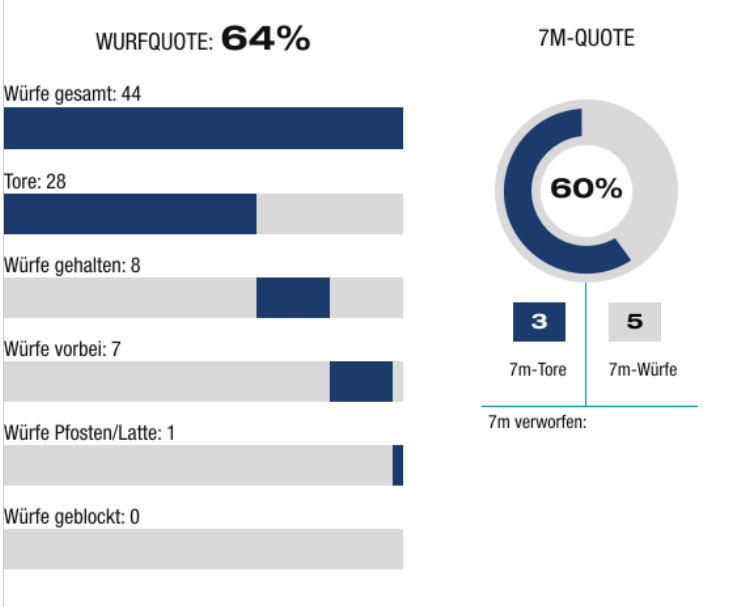
28 : 25

(19 : 21)

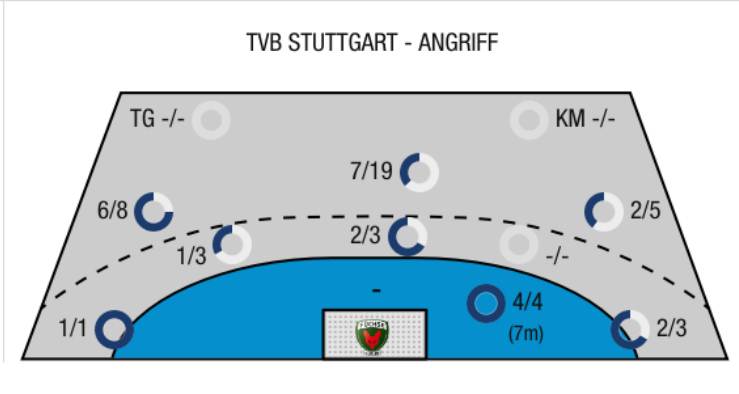
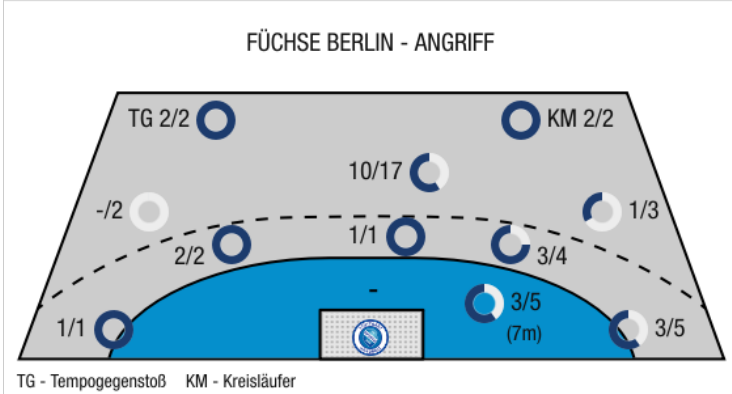
TVB Stuttgart



Beste Werfer: Wiede **7** | 2min: **0** | Beste Werfer: Schagen **6** | 2min: **3**



*Die Anzahl der Angriffe wird mit jedem Ballbesitzwechsel um einen Angriff erhöht.





Füchse Berlin

BEENDET

28 : 25

(19 : 21)

TVB Stuttgart



Spieler			Tore/Würfe								Sonstiges				Strafen			
Nr	Name	Pos.	Gesamt	7m	6m	9m	LA/RA	KM	TG	DB*	TF	ST	WB	AS	GK	2min	RK	BK
OD	Kittmann, Fabian																	
OA	Zerbe, Volker														1			
OB	Richardsson, Erlingur																	
			64% (28/44)	3/5	6/7	11/22	4/6	2/2	2/2	1/1	4	3	3	11	2	0	0	0

Ein Durchbruch (DB) ist eine zusätzliche Information für Tore, die aus dem Rückraum erzielt wurden. Die Anzahl dieser Tore wird bei der Summe der Tore eines Spielers nicht berücksichtigt.

Torhüter		Quote gehaltener Bälle (Paraden/Tore+gehaltene Würfe)							
Nr	Name	Gesamt	7m	6m	9m	LA/RA	Kreis	Gegenstoß	Durchbruch
		34% (13/38)	0% (0/4)	17% (1/6)	38% (11/29)	25% (1/4)	-% (0/0)	-% (0/0)	-% (0/0)

Würfe Team	Tore	Gehalten	Vorbei	Pfosten / Latte	Geblockt	Gesamt	Wurfquote
7m	3	1	0	1	0	3/5	60%
6m	6	1	0	0	0	6/7	86%
9m	11	5	6	0	0	11/22	50%
LA/RA	4	1	0	0	0	4/6	67%
Kreis	2	0	0	0	0	2/2	100%
Gegenstoß	2	0	0	0	0	2/2	100%
Durchbruch	1	0	0	0	0	1/1	100%
	28	8	7	1	0	28/44	64%

LEGENDE

KM	Kreisläufer
TG	Tempogegenstoß
DB	Durchbruch
TF	Technische Fehler
ST	Steals
WB	Geblockte Würfe
AS	Vorlagen
GK	Gelbe Karte
2min	2min-Strafen
RK	Rote Karte
BK	Blaue Karte

Es ist im Einzelfall möglich, dass Unterschiede zwischen der Summe einzelner Spielerstatistiken und Teamstatistiken auftreten. Der Grund ist, dass aufgrund der Geschwindigkeit eines Handball-Spiels bei einzelnen Ereignissen unsere Scouts den Spieler nicht richtig zuordnen können.



Füchse Berlin

BEENDET

28 : 25

(19 : 21)

TVB Stuttgart



Spieler			Tore/Würfe							Sonstiges				Strafen				
Nr	Name	Pos.	Gesamt	7m	6m	9m	LA/RA	KM	TG	DB*	TF	ST	WB	AS	GK	2min	RK	BK
OA	Schafer, Karsten																	
OB	Bauer, Markus																	
OC	Stadler, Herbert																	
OD	Suchanek, Sandra																	
			54% (25/46)	4/4	3/6	15/32	3/4	0/0	0/0	0/0	6	4	0	3	3	3	0	0

Ein Durchbruch (DB) ist eine zusätzliche Information für Tore, die aus dem Rückraum erzielt wurden. Die Anzahl dieser Tore wird bei der Summe der Tore eines Spielers nicht berücksichtigt.

Torhüter		Quote gehaltener Bälle (Paraden/Tore+gehaltene Würfe)							
Nr	Name	Gesamt	7m	6m	9m	LA/RA	Kreis	Gegenstoß	Durchbruch
		22% (8/36)	25% (1/4)	14% (1/7)	24% (5/21)	17% (1/6)	0% (0/2)	0% (0/2)	0% (0/1)

Würfe Team	Tore	Gehalten	Vorbei	Pfosten / Latte	Geblockt	Gesamt	Wurfquote
7m	4	0	0	0	0	4/4	100%
6m	3	1	2	0	0	3/6	50%
9m	15	11	3	0	3	15/32	47%
LA/RA	3	1	0	0	0	3/4	75%
Kreis	0	0	0	0	0	0/0	NaN%
Gegenstoß	0	0	0	0	0	0/0	NaN%
Durchbruch	0	0	0	0	0	0/0	NaN%
	25	13	5	0	3	25/46	54%

LEGENDE

KM	Kreisläufer
TG	Tempogegenstoß
DB	Durchbruch
TF	Technische Fehler
ST	Steals
WB	Geblockte Würfe
AS	Vorlagen
GK	Gelbe Karte
2min	2min-Strafen
RK	Rote Karte
BK	Blaue Karte

Es ist im Einzelfall möglich, dass Unterschiede zwischen der Summe einzelner Spielerstatistiken und Teamstatistiken auftreten. Der Grund ist, dass aufgrund der Geschwindigkeit eines Handball-Spiels bei einzelnen Ereignissen unsere Scouts den Spieler nicht richtig zuordnen können.