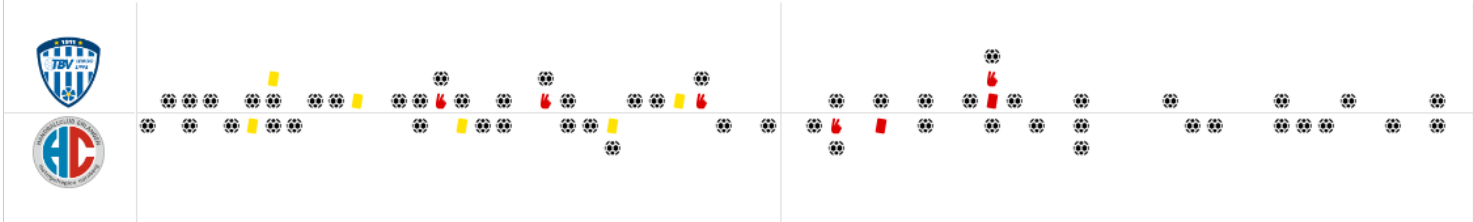


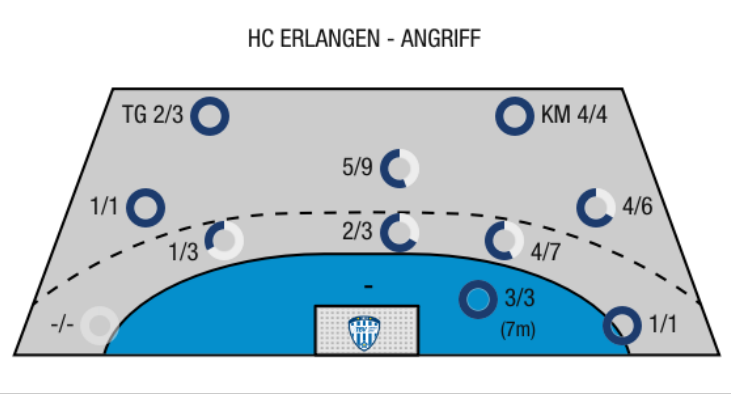
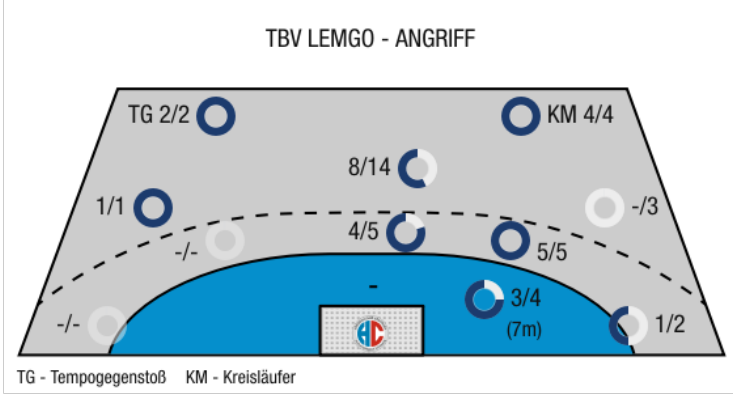
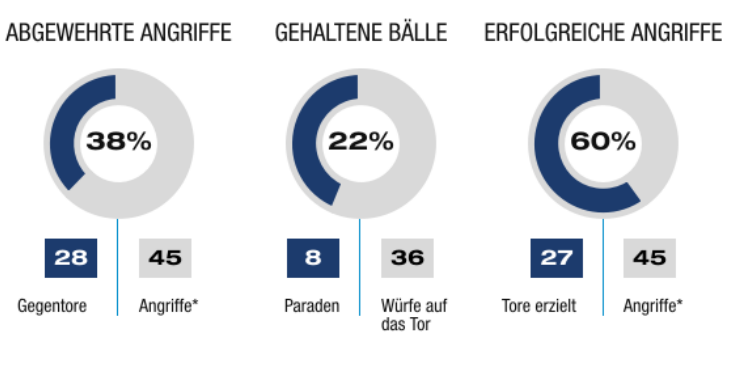
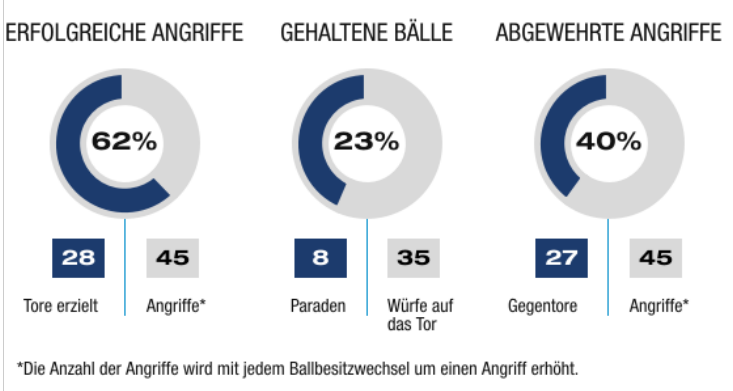
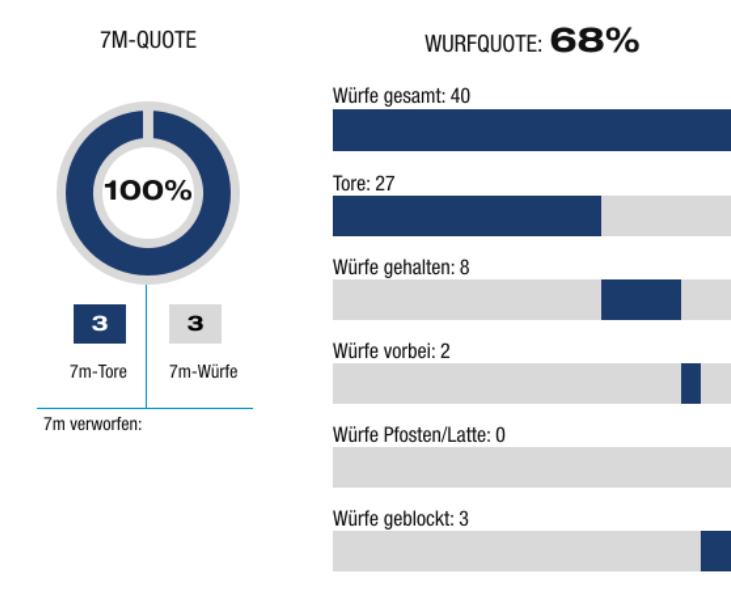
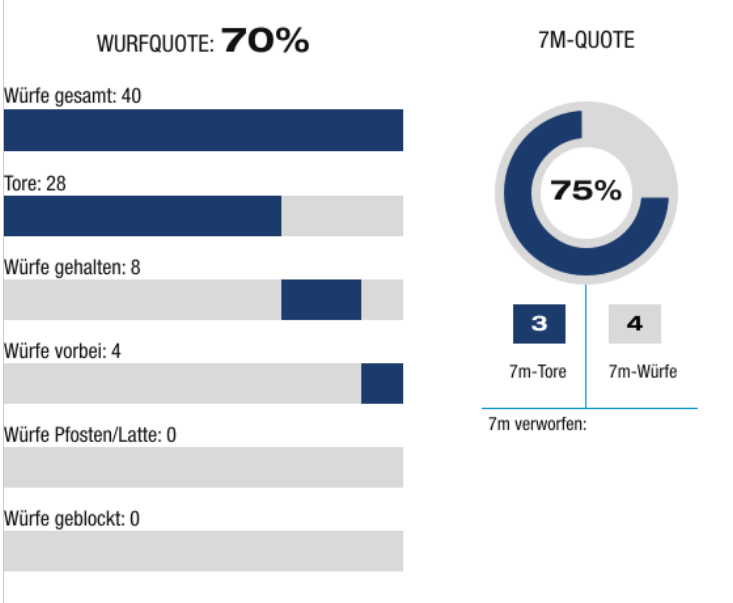
BEENDET

28 : 27

(24 : 20)



Beste Werfer: Hornke, Hermann **7** 2min: **4** Beste Werfer: Theilinger **6** 2min: **1**



TG - Tempogegenstoß KM - Kreisläufer



TBV Lemgo

BEENDET

28 : 27

(24 : 20)

HC Erlangen



Spieler			Tore/Würfe							Sonstiges				Strafen				
Nr	Name	Pos.	Gesamt	7m	6m	9m	LA/RA	KM	TG	DB*	TF	ST	WB	AS	GK	2min	RK	BK
1	Wyszomirski, Piotr	TW	-% (0/0)									1						
16	Maier, Jonas	TW	-% (0/0)															
3	Mansson, Anton	KM	100% (3/3)					3/3				1	1					
5	Kogut, Andrej	RM	0% (0/2)			0/2												
8	Ramba, Ionut Emanuel	RL	-% (0/0)									1				3	1	
17	Hornke, Tim	RA	78% (7/9)	3/4	1/1		1/2		2/2									
19	Stenbacken, Jonathan	RL	57% (4/7)		0/1	4/6							1					
20	Hermann, Rolf	RR	70% (7/10)		4/4	3/6				2/2	2	1		5	1			
23	Suton, Tim	RM	71% (5/7)		4/4	1/3				4/4				2	1			
55	Valiullin, Azat	RL	-% (0/0)															
69	Klimek, Christian	KM	100% (1/1)					1/1				1		1			1	
76	Zieker, Patrick	LA	100% (1/1)			1/1							1		1			
OA	Rydergard, Frej Gustav																	
OB	Kehrmann, Florian																	
OC	Risch, Rudiger																	
OD	Kessler, Roland																	
			70% (28/40)	3/4	9/10	9/18	1/2	4/4	2/2	6/6	2	5	3	8	3	4	1	0

Ein Durchbruch (DB) ist eine zusätzliche Information für Tore, die aus dem Rückraum erzielt wurden. Die Anzahl dieser Tore wird bei der Summe der Tore eines Spielers nicht berücksichtigt.

Torhüter		Quote gehaltener Bälle (Paraden/Tore+gehaltene Würfe)							
Nr	Name	Gesamt	7m	6m	9m	LA/RA	Kreis	Gegenstoß	Durchbruch
1	Wyszomirski, Piotr	22% (5/23)	0% (0/3)	33% (2/6)	22% (2/9)	0% (0/1)	0% (0/1)	33% (1/3)	0% (0/2)
16	Maier, Jonas	25% (3/12)	-% (0/0)	20% (1/5)	33% (2/6)	-% (0/0)	0% (0/3)	-% (0/0)	25% (1/4)
		23% (8/35)	0% (0/3)	27% (3/11)	27% (4/15)	0% (0/1)	0% (0/4)	33% (1/3)	17% (1/6)

Würfe Team	Tore	Gehalten	Vorbei	Pfosten / Latte	Geblockt	Gesamt	Wurfquote
7m	3	1	0	0	0	3/4	75%
6m	9	1	0	0	0	9/10	90%
9m	9	5	4	0	0	9/18	50%
LA/RA	1	1	0	0	0	1/2	50%
Kreis	4	0	0	0	0	4/4	100%
Gegenstoß	2	0	0	0	0	2/2	100%
Durchbruch	6	0	0	0	0	6/6	100%
	28	8	4	0	0	28/40	70%

LEGENDE

KM	Kreisläufer
TG	Tempogegenstoß
DB	Durchbruch
TF	Technische Fehler
ST	Steals
WB	Geblockte Würfe
AS	Vorlagen
GK	Gelbe Karte
2min	2min-Strafen
RK	Rote Karte
BK	Blaue Karte

Es ist im Einzelfall möglich, dass Unterschiede zwischen der Summe einzelner Spielerstatistiken und Teamstatistiken auftreten. Der Grund ist, dass aufgrund der Geschwindigkeit eines Handball-Spiels bei einzelnen Ereignissen unsere Scouts den Spieler nicht richtig zuordnen können.



TBV Lemgo

BEENDET

28 : 27

(24 : 20)

HC Erlangen



Spieler			Tore/Würfe							Sonstiges				Strafen				
Nr	Name	Pos.	Gesamt	7m	6m	9m	LA/RA	KM	TG	DB*	TF	ST	WB	AS	GK	2min	RK	BK
22	Huhnstock, Mario	TW	-% (0/0)															
26	Hassferter, Michael	TW	-% (0/0)															
3	Theilinger, Nicolai	RR	67% (6/9)		3/4	3/5				1/1	4				1			
7	Link, Jonas	RM	50% (1/2)			0/1		1/1										
9	Guardiola, Isaias	RR	60% (3/5)		1/3	2/2				1/1								
11	Herbst, Kevin	RA	-% (0/0)															
13	Haass, Michael	RM	0% (0/3)		0/1	0/2				0/1				1			1	
21	Bissel, Christopher	LA	50% (1/2)		1/1				0/1	1/1								
23	Rahmel, Ole	RA	100% (4/4)	2/2			1/1		1/1			1						
24	Stranovsky, Martin	LA	75% (3/4)	1/1	0/1	1/1			1/1						1			
28	Horak, Pavel	RL	67% (2/3)		2/3					2/2				2		1		
33	Link, Nikolai	RL	80% (4/5)			4/5					2	1		3	1			
46	Thummler, Jonas	KM	100% (2/2)					2/2			2							
77	Sabljić, Stanko	KM	100% (1/1)					1/1										
OA	Mittag, Stefan																	
OB	Andersson, Robert																	
OC	Kassner, Axel																	
OD	Wichmann, Ulli																	
			68% (27/40)	3/3	7/13	10/16	1/1	4/4	2/3	5/6	8	2	0	6	3	1	1	0

Ein Durchbruch (DB) ist eine zusätzliche Information für Tore, die aus dem Rückraum erzielt wurden. Die Anzahl dieser Tore wird bei der Summe der Tore eines Spielers nicht berücksichtigt.

Torhüter		Quote gehaltener Bälle (Paraden/Tore+gehaltene Würfe)							
Nr	Name	Gesamt	7m	6m	9m	LA/RA	Kreis	Gegenstoß	Durchbruch
22	Huhnstock, Mario	24% (7/29)	0% (0/2)	13% (1/8)	31% (5/16)	50% (1/2)	0% (0/2)	0% (0/1)	0% (0/5)
26	Hassferter, Michael	14% (1/7)	50% (1/2)	0% (0/2)	-% (0/2)	-% (0/0)	0% (0/2)	0% (0/1)	0% (0/1)
		22% (8/36)	25% (1/4)	10% (1/10)	28% (5/18)	50% (1/2)	0% (0/4)	0% (0/2)	0% (0/6)

Würfe Team	Tore	Gehalten	Vorbei	Pfosten / Latte	Geblockt	Gesamt	Wurfquote
7m	3	0	0	0	0	3/3	100%
6m	7	3	1	0	2	7/13	54%
9m	10	4	1	0	1	10/16	63%
LA/RA	1	0	0	0	0	1/1	100%
Kreis	4	0	0	0	0	4/4	100%
Gegenstoß	2	1	0	0	0	2/3	67%
Durchbruch	5	1	0	0	0	5/6	83%
	27	8	2	0	3	27/40	68%

LEGENDE

KM	Kreisläufer
TG	Tempogegenstoß
DB	Durchbruch
TF	Technische Fehler
ST	Steals
WB	Geblockte Würfe
AS	Vorlagen
GK	Gelbe Karte
2min	2min-Strafen
RK	Rote Karte
BK	Blaue Karte

Es ist im Einzelfall möglich, dass Unterschiede zwischen der Summe einzelner Spielerstatistiken und Teamstatistiken auftreten. Der Grund ist, dass aufgrund der Geschwindigkeit eines Handball-Spiels bei einzelnen Ereignissen unsere Scouts den Spieler nicht richtig zuordnen können.