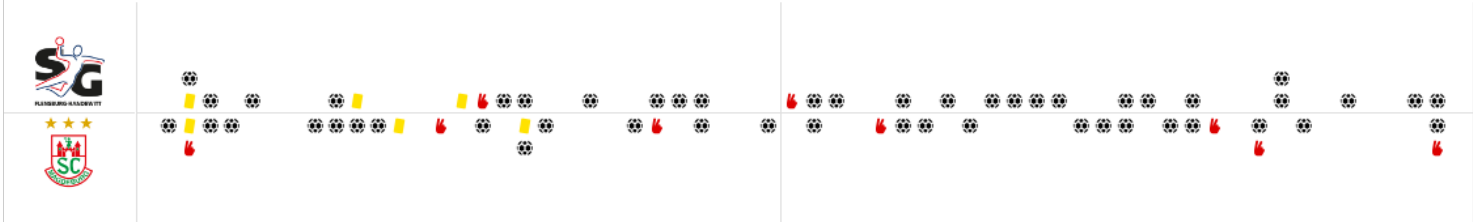


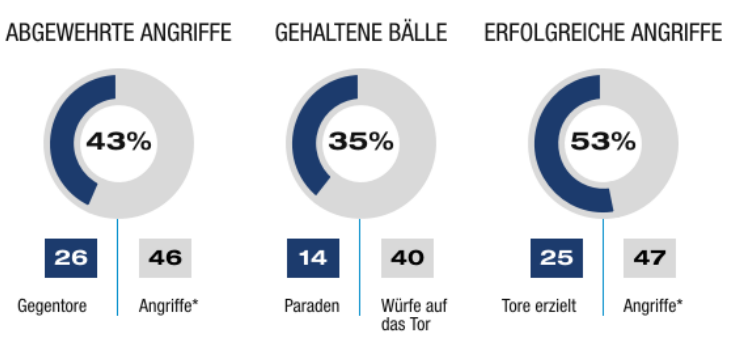
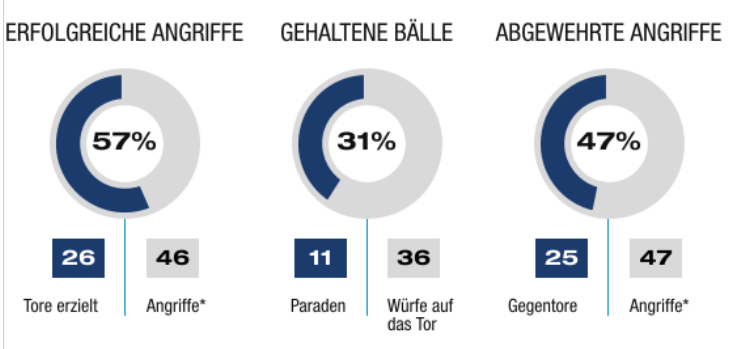
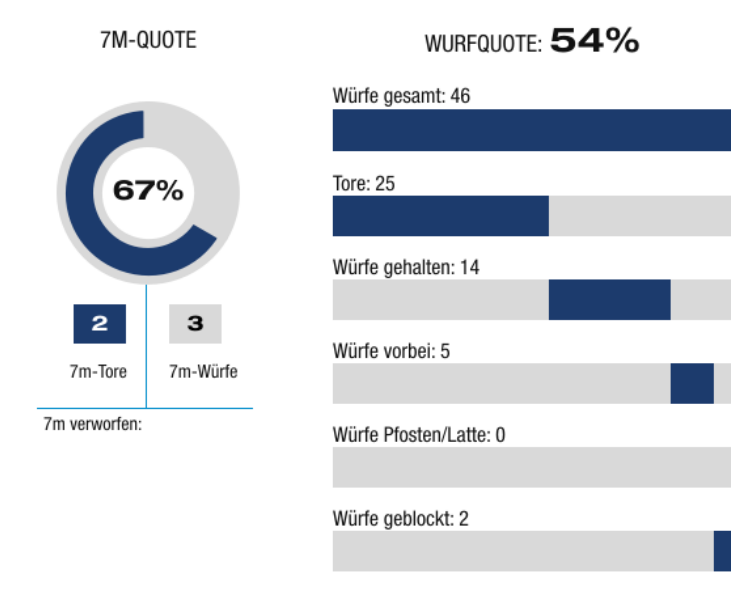
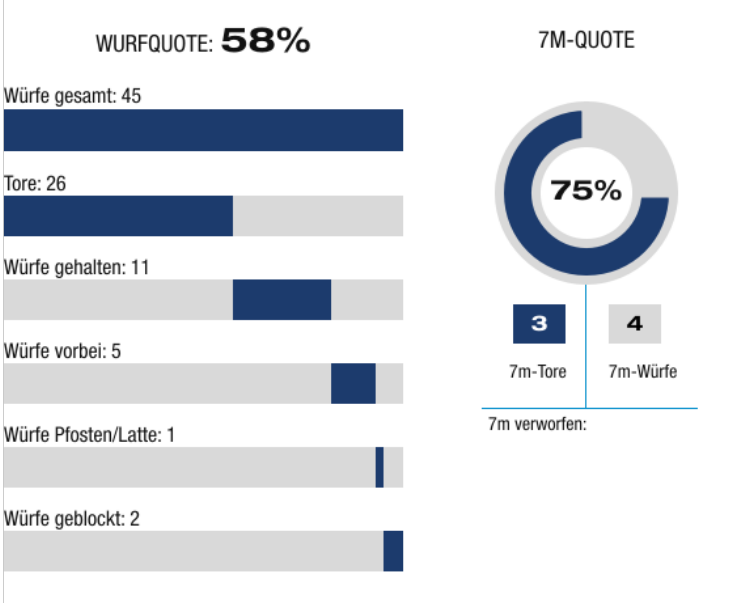
BEENDET

26 : 25

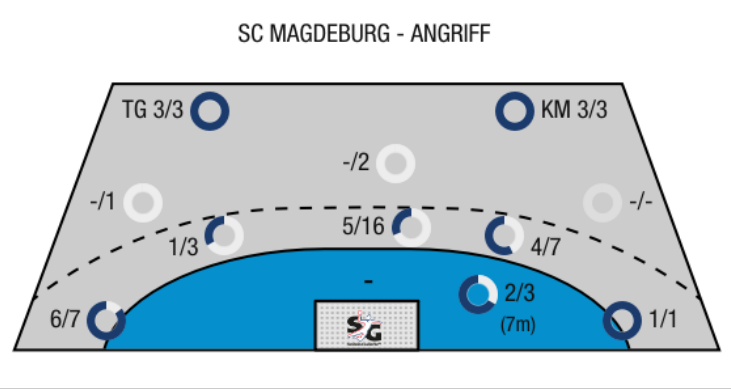
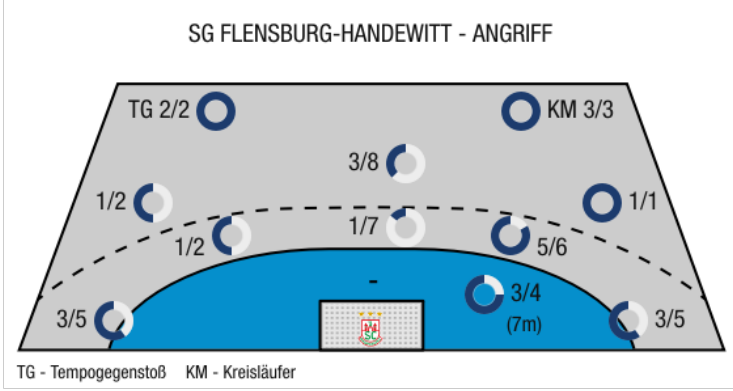
(18 : 19)



Bester Werfer: Svan, Toft Hansen **6** | 2min: **2** | Bester Werfer: Musche **7** | 2min: **7**



*Die Anzahl der Angriffe wird mit jedem Ballbesitzwechsel um einen Angriff erhöht.



TG - Tempogegenstoß KM - Kreisläufer



SG Flensburg-Handewitt

BEENDET

26 : 25

(18 : 19)

SC Magdeburg



Spieler			Tore/Würfe								Sonstiges				Strafen			
Nr	Name	Pos.	Gesamt	7m	6m	9m	LA/RA	KM	TG	DB*	TF	ST	WB	AS	GK	2min	RK	BK
OA	Machulla, Maik																	
OB	Vranjes, Ljubomir																	
OC	Kraber, Jana																	
OD	Ahnsel, Torsten																	
			58% (26/45)	3/4	7/15	5/11	6/10	3/3	2/2	4/4	2	0	2	15	3	2	0	0

Ein Durchbruch (DB) ist eine zusätzliche Information für Tore, die aus dem Rückraum erzielt wurden. Die Anzahl dieser Tore wird bei der Summe der Tore eines Spielers nicht berücksichtigt.

Torhüter		Quote gehaltener Bälle (Paraden/Tore+gehaltene Würfe)							
Nr	Name	Gesamt	7m	6m	9m	LA/RA	Kreis	Gegenstoß	Durchbruch
		36% (14/39)	33% (1/3)	46% (11/24)	67% (2/3)	0% (0/8)	0% (0/3)	0% (0/3)	0% (0/1)

Würfe Team	Tore	Gehalten	Vorbei	Pfosten / Latte	Geblockt	Gesamt	Wurfquote
7m	3	0	0	1	0	3/4	75%
6m	7	3	3	0	2	7/15	47%
9m	5	5	1	0	0	5/11	45%
LA/RA	6	3	0	0	0	6/10	60%
Kreis	3	0	0	0	0	3/3	100%
Gegenstoß	2	0	0	0	0	2/2	100%
Durchbruch	4	0	0	0	0	4/4	100%
	26	11	5	1	2	26/45	58%

LEGENDE

KM	Kreisläufer
TG	Tempogegenstoß
DB	Durchbruch
TF	Technische Fehler
ST	Steals
WB	Geblockte Würfe
AS	Vorlagen
GK	Gelbe Karte
2min	2min-Strafen
RK	Rote Karte
BK	Blaue Karte

Es ist im Einzelfall möglich, dass Unterschiede zwischen der Summe einzelner Spielerstatistiken und Teamstatistiken auftreten. Der Grund ist, dass aufgrund der Geschwindigkeit eines Handball-Spiels bei einzelnen Ereignissen unsere Scouts den Spieler nicht richtig zuordnen können.



SG Flensburg-Handewitt

BEENDET

26 : 25

(18 : 19)

SC Magdeburg



Spieler			Tore/Würfe								Sonstiges				Strafen			
Nr	Name	Pos.	Gesamt	7m	6m	9m	LA/RA	KM	TG	DB*	TF	ST	WB	AS	GK	2min	RK	BK
OA	Stiebler, Steffen																	
OB	Wiegert, Bennet																	
OC	Barnikol, Ulrich																	
OD	Engemann, Guido																	
			54% (25/46)	2/3	10/26	0/3	7/8	3/3	3/3	1/1	0	0	2	6	3	7	0	0

Ein Durchbruch (DB) ist eine zusätzliche Information für Tore, die aus dem Rückraum erzielt wurden. Die Anzahl dieser Tore wird bei der Summe der Tore eines Spielers nicht berücksichtigt.

Torhüter		Quote gehaltener Bälle (Paraden/Tore+gehaltene Würfe)							
Nr	Name	Gesamt	7m	6m	9m	LA/RA	Kreis	Gegenstoß	Durchbruch
		31% (11/36)	0% (0/3)	23% (3/13)	50% (5/10)	30% (3/10)	0% (0/3)	0% (0/2)	0% (0/3)

Würfe Team	Tore	Gehalten	Vorbei	Pfosten / Latte	Geblockt	Gesamt	Wurfquote
7m	2	1	0	0	0	2/3	67%
6m	10	11	3	0	2	10/26	38%
9m	0	2	1	0	0	0/3	0%
LA/RA	7	0	0	0	0	7/8	88%
Kreis	3	0	0	0	0	3/3	100%
Gegenstoß	3	0	0	0	0	3/3	100%
Durchbruch	1	0	0	0	0	1/1	100%
	25	14	5	0	2	25/46	54%

LEGENDE

KM	Kreisläufer
TG	Tempogegenstoß
DB	Durchbruch
TF	Technische Fehler
ST	Steals
WB	Geblockte Würfe
AS	Vorlagen
GK	Gelbe Karte
2min	2min-Strafen
RK	Rote Karte
BK	Blaue Karte

Es ist im Einzelfall möglich, dass Unterschiede zwischen der Summe einzelner Spielerstatistiken und Teamstatistiken auftreten. Der Grund ist, dass aufgrund der Geschwindigkeit eines Handball-Spiels bei einzelnen Ereignissen unsere Scouts den Spieler nicht richtig zuordnen können.