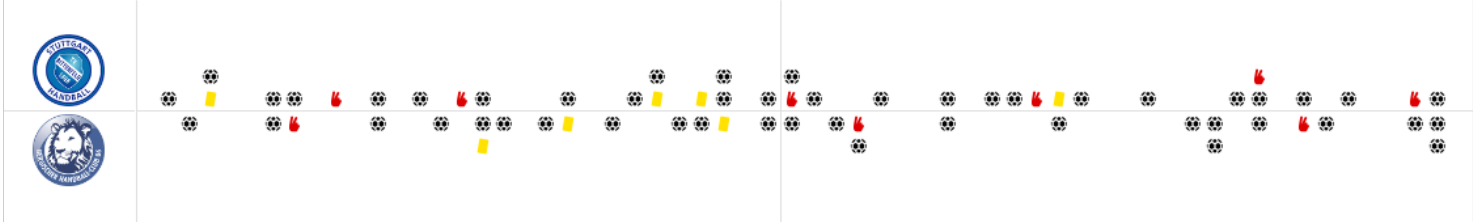


BEENDET

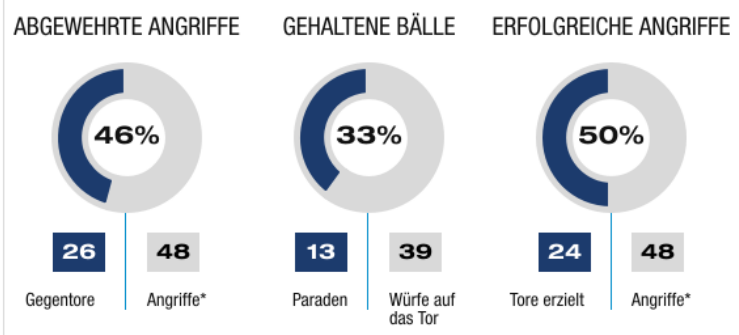
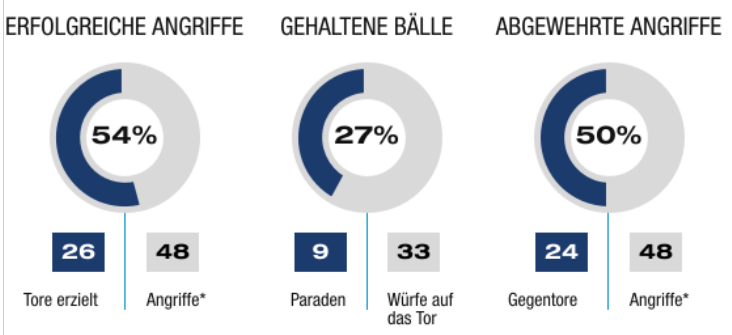
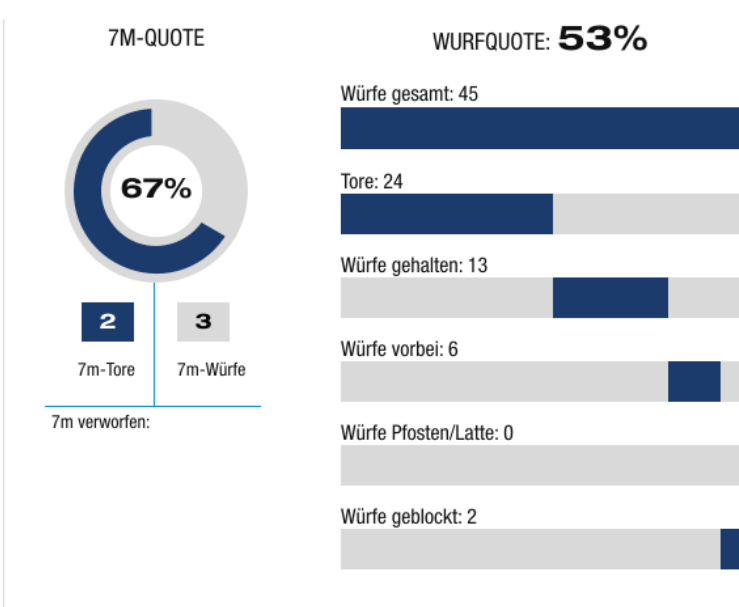
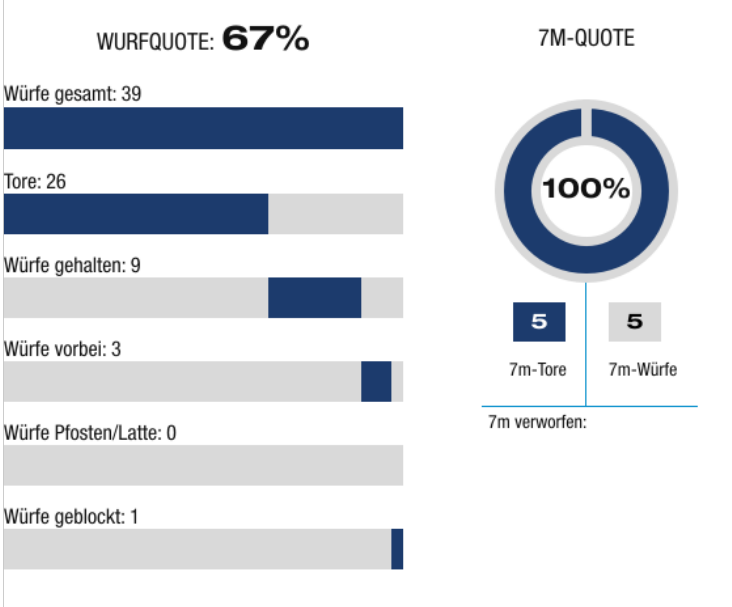
TVB Stuttgart

26 : 24
 (20 : 16)

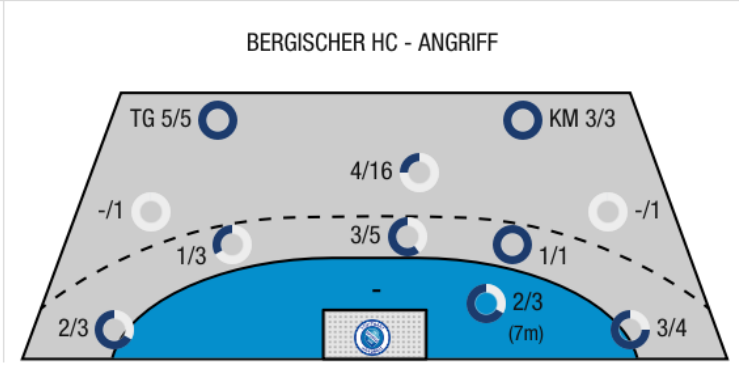
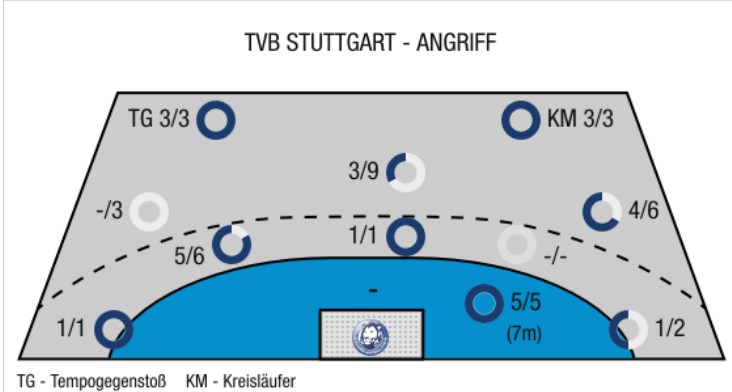
Bergischer HC



Beste Werfer: Schagen **7** | 2min: **6** | Beste Werfer: Gunnarsson **7** | 2min: **3**



*Die Anzahl der Angriffe wird mit jedem Ballbesitzwechsel um einen Angriff erhöht.



TG - Tempogegenstoß KM - Kreisläufer



TVB Stuttgart

BEENDET

26 : 24

(20 : 16)

Bergischer HC



Spieler			Tore/Würfe								Sonstiges				Strafen			
Nr	Name	Pos.	Gesamt	7m	6m	9m	LA/RA	KM	TG	DB*	TF	ST	WB	AS	GK	2min	RK	BK
OA	Schafer, Karsten																	
OB	Bauer, Markus														1			
OC	Stadler, Herbert																	
OD	Suchanek, Sandra																	
			67% (26/39)	5/5	6/7	7/18	2/3	3/3	3/3	3/3	4	3	2	4	4	6	0	0

Ein Durchbruch (DB) ist eine zusätzliche Information für Tore, die aus dem Rückraum erzielt wurden. Die Anzahl dieser Tore wird bei der Summe der Tore eines Spielers nicht berücksichtigt.

Torhüter		Quote gehaltener Bälle (Paraden/Tore+gehaltene Würfe)							
Nr	Name	Gesamt	7m	6m	9m	LA/RA	Kreis	Gegenstoß	Durchbruch
		35% (13/37)	33% (1/3)	44% (4/9)	44% (7/16)	14% (1/7)	0% (0/3)	0% (0/5)	0% (0/2)

Würfe Team	Tore	Gehalten	Vorbei	Pfosten / Latte	Geblockt	Gesamt	Wurfquote
7m	5	0	0	0	0	5/5	100%
6m	6	1	0	0	0	6/7	86%
9m	7	7	3	0	1	7/18	39%
LA/RA	2	1	0	0	0	2/3	67%
Kreis	3	0	0	0	0	3/3	100%
Gegenstoß	3	0	0	0	0	3/3	100%
Durchbruch	3	0	0	0	0	3/3	100%
	26	9	3	0	1	26/39	67%

LEGENDE

KM	Kreisläufer
TG	Tempogegenstoß
DB	Durchbruch
TF	Technische Fehler
ST	Steals
WB	Geblockte Würfe
AS	Vorlagen
GK	Gelbe Karte
2min	2min-Strafen
RK	Rote Karte
BK	Blaue Karte

Es ist im Einzelfall möglich, dass Unterschiede zwischen der Summe einzelner Spielerstatistiken und Teamstatistiken auftreten. Der Grund ist, dass aufgrund der Geschwindigkeit eines Handball-Spiels bei einzelnen Ereignissen unsere Scouts den Spieler nicht richtig zuordnen können.



TVB Stuttgart

BEENDET

26 : 24

(20 : 16)

Bergischer HC



Spieler			Tore/Würfe								Sonstiges				Strafen			
Nr	Name	Pos.	Gesamt	7m	6m	9m	LA/RA	KM	TG	DB*	TF	ST	WB	AS	GK	2min	RK	BK
OA	Knapik, Siegfried																	
OB	Hinze, Sebastian																	
OC	Walonka, Carsten																	
OD	Szilagyi, Viktor																	
			53% (24/45)	2/3	5/9	4/18	5/7	3/3	5/5	2/2	2	1	1	2	3	3	0	0

Ein Durchbruch (DB) ist eine zusätzliche Information für Tore, die aus dem Rückraum erzielt wurden. Die Anzahl dieser Tore wird bei der Summe der Tore eines Spielers nicht berücksichtigt.

Torhüter		Quote gehaltener Bälle (Paraden/Tore+gehaltene Würfe)							
Nr	Name	Gesamt	7m	6m	9m	LA/RA	Kreis	Gegenstoß	Durchbruch
		26% (9/35)	0% (0/5)	14% (1/7)	41% (7/17)	33% (1/3)	0% (0/3)	0% (0/3)	0% (0/3)

Würfe Team	Tore	Gehalten	Vorbei	Pfosten / Latte	Geblockt	Gesamt	Wurfquote
7m	2	1	0	0	0	2/3	67%
6m	5	4	0	0	0	5/9	56%
9m	4	7	5	0	2	4/18	22%
LA/RA	5	1	0	0	0	5/7	71%
Kreis	3	0	0	0	0	3/3	100%
Gegenstoß	5	0	0	0	0	5/5	100%
Durchbruch	2	0	0	0	0	2/2	100%
	24	13	6	0	2	24/45	53%

LEGENDE

KM	Kreisläufer
TG	Tempogegenstoß
DB	Durchbruch
TF	Technische Fehler
ST	Steals
WB	Geblockte Würfe
AS	Vorlagen
GK	Gelbe Karte
2min	2min-Strafen
RK	Rote Karte
BK	Blaue Karte

Es ist im Einzelfall möglich, dass Unterschiede zwischen der Summe einzelner Spielerstatistiken und Teamstatistiken auftreten. Der Grund ist, dass aufgrund der Geschwindigkeit eines Handball-Spiels bei einzelnen Ereignissen unsere Scouts den Spieler nicht richtig zuordnen können.