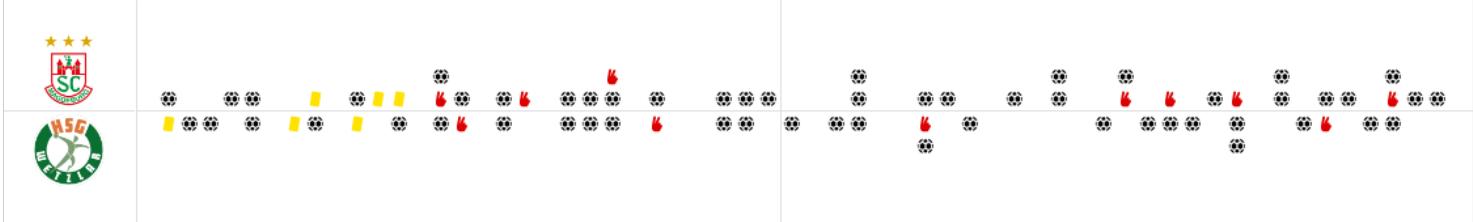


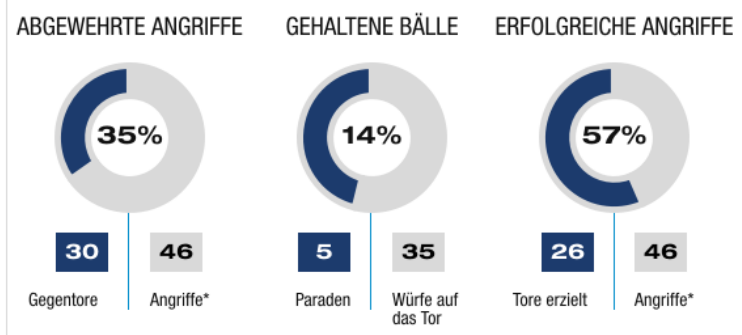
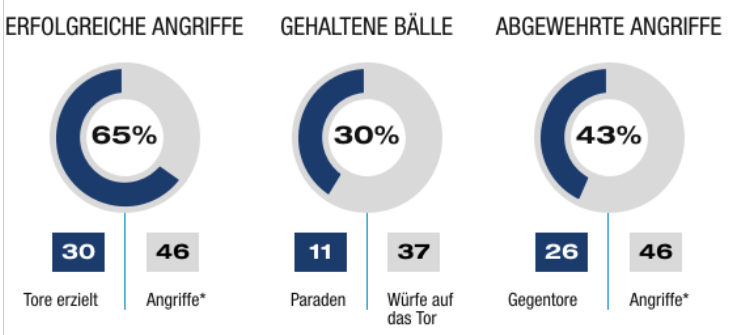
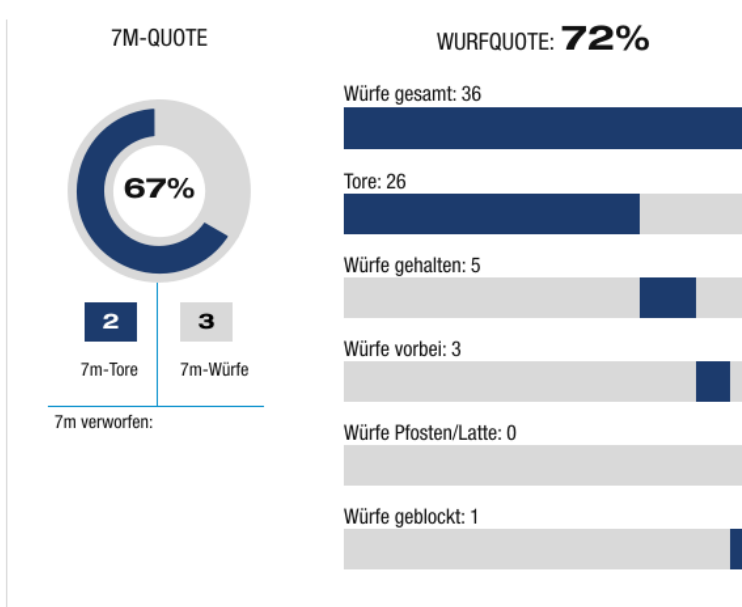
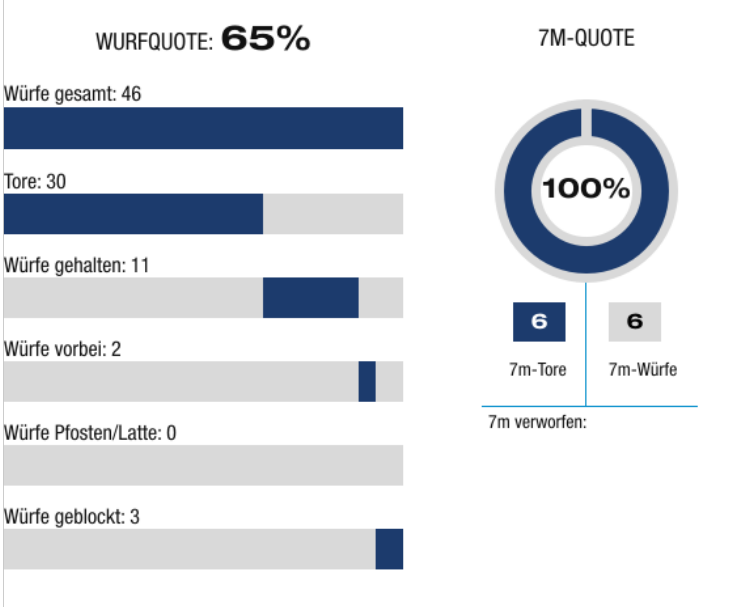
BEENDET

30 : 26

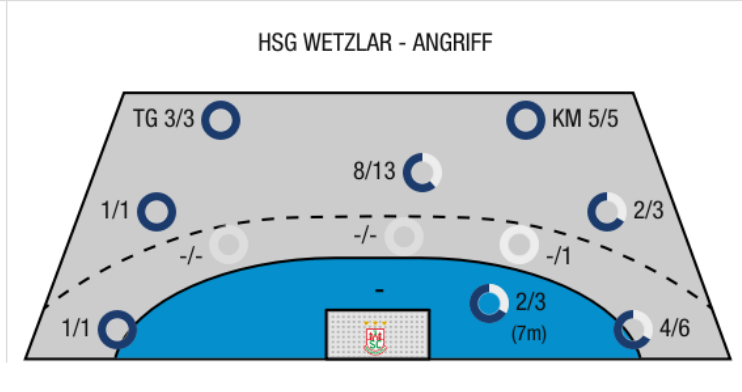
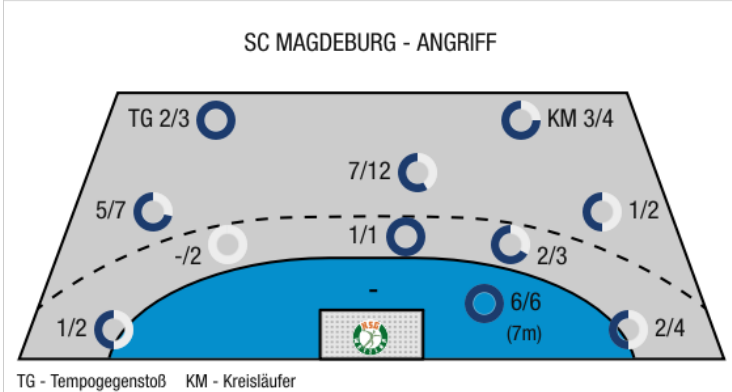
(21 : 18)



Bester Werfer: Damgaard **10** 2min: **7** Bester Werfer: Weber **7** 2min: **4**



*Die Anzahl der Angriffe wird mit jedem Ballbesitzwechsel um einen Angriff erhöht.



TG - Tempogegenstoß KM - Kreisläufer



SC Magdeburg

BEENDET

30 : 26

(21 : 18)

HSG Wetzlar



Spieler			Tore/Würfe								Sonstiges				Strafen			
Nr	Name	Pos.	Gesamt	7m	6m	9m	LA/RA	KM	TG	DB*	TF	ST	WB	AS	GK	2min	RK	BK
OA	Svensson, Tomas																	
OB	Wiegert, Bennet																	
OC	Stiebler, Steffen																	
OD	Grote, Andreas																	
			65% (30/46)	6/6	3/6	13/21	3/6	3/4	2/3	1/1	4	1	1	8	3	7	0	0

Ein Durchbruch (DB) ist eine zusätzliche Information für Tore, die aus dem Rückraum erzielt wurden. Die Anzahl dieser Tore wird bei der Summe der Tore eines Spielers nicht berücksichtigt.

Torhüter		Quote gehaltener Bälle (Paraden/Tore+gehaltene Würfe)							
Nr	Name	Gesamt	7m	6m	9m	LA/RA	Kreis	Gegenstoß	Durchbruch
		16% (5/31)	0% (0/2)	100% (1/1)	13% (2/16)	29% (2/7)	0% (0/5)	0% (0/3)	100% (1/1)

Würfe Team	Tore	Gehalten	Vorbei	Pfosten / Latte	Geblockt	Gesamt	Wurfquote
7m	6	0	0	0	0	6/6	100%
6m	3	3	0	0	0	3/6	50%
9m	13	3	2	0	3	13/21	62%
LA/RA	3	3	0	0	0	3/6	50%
Kreis	3	1	0	0	0	3/4	75%
Gegenstoß	2	1	0	0	0	2/3	67%
Durchbruch	1	0	0	0	0	1/1	100%
	30	11	2	0	3	30/46	65%

LEGENDE

KM	Kreisläufer
TG	Tempogegenstoß
DB	Durchbruch
TF	Technische Fehler
ST	Steals
WB	Geblockte Würfe
AS	Vorlagen
GK	Gelbe Karte
2min	2min-Strafen
RK	Rote Karte
BK	Blaue Karte

Es ist im Einzelfall möglich, dass Unterschiede zwischen der Summe einzelner Spielerstatistiken und Teamstatistiken auftreten. Der Grund ist, dass aufgrund der Geschwindigkeit eines Handball-Spiels bei einzelnen Ereignissen unsere Scouts den Spieler nicht richtig zuordnen können.



SC Magdeburg

BEENDET

30 : 26

(21 : 18)

HSG Wetzlar



Spieler			Tore/Würfe								Sonstiges				Strafen			
Nr	Name	Pos.	Gesamt	7m	6m	9m	LA/RA	KM	TG	DB*	TF	ST	WB	AS	GK	2min	RK	BK
OA	Camdciz, Jasmin																	
OB	Wandschneider, Kai																	
OC	Ruhl, Stefan																	
OD	Nickel, Aljoscha																	
			72% (26/36)	2/3	0/1	11/17	5/7	5/5	3/3	0/1	10	1	3	10	3	4	0	0

Ein Durchbruch (DB) ist eine zusätzliche Information für Tore, die aus dem Rückraum erzielt wurden. Die Anzahl dieser Tore wird bei der Summe der Tore eines Spielers nicht berücksichtigt.

Torhüter		Quote gehaltener Bälle (Paraden/Tore+gehaltene Würfe)							
Nr	Name	Gesamt	7m	6m	9m	LA/RA	Kreis	Gegenstoß	Durchbruch
		27% (11/41)	0% (0/6)	50% (3/6)	17% (3/18)	50% (3/6)	25% (1/4)	33% (1/3)	0% (0/1)

Würfe Team	Tore	Gehalten	Vorbei	Pfosten / Latte	Geblockt	Gesamt	Wurfquote	
7m	2	0	1	0	0	2/3	67%	
6m	0	1	0	0	0	0/1	0%	
9m	11	2	3	0	1	11/17	65%	
LA/RA	5	2	0	0	0	5/7	71%	
Kreis	5	0	0	0	0	5/5	100%	
Gegenstoß	3	0	0	0	0	3/3	100%	
Durchbruch	0	1	0	0	0	0/1	0%	
		26	5	3	0	1	26/36	72%

LEGENDE

KM	Kreisläufer
TG	Tempogegenstoß
DB	Durchbruch
TF	Technische Fehler
ST	Steals
WB	Geblockte Würfe
AS	Vorlagen
GK	Gelbe Karte
2min	2min-Strafen
RK	Rote Karte
BK	Blaue Karte

Es ist im Einzelfall möglich, dass Unterschiede zwischen der Summe einzelner Spielerstatistiken und Teamstatistiken auftreten. Der Grund ist, dass aufgrund der Geschwindigkeit eines Handball-Spiels bei einzelnen Ereignissen unsere Scouts den Spieler nicht richtig zuordnen können.