

BEENDET



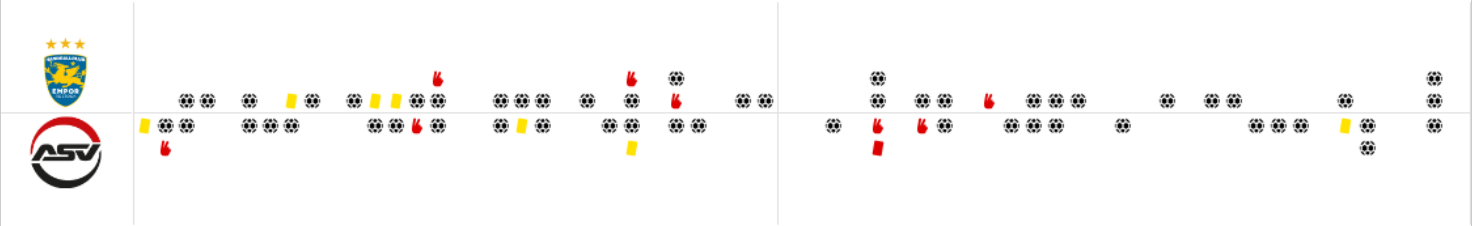
HC Empor Rostock

28 : 26

ASV Hamm-Westfalen



(22 : 19)



Bester Werfer: Papadopoulos 7

2min: 4

Bester Werfer: Zintel 6

2min: 4

WURFQUOTE: **67%**

7M-QUOTE

7M-QUOTE

WURFQUOTE: **58%**

Würfe gesamt: 42

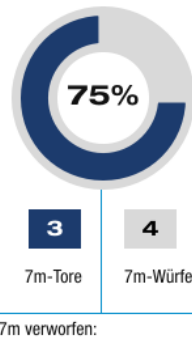
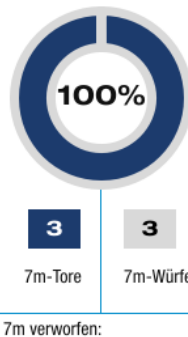
Tore: 28

Würfe gehalten: 11

Würfe vorbei: 2

Würfe Pfosten/Latte: 0

Würfe geblockt: 1



Würfe gesamt: 45

Tore: 26

Würfe gehalten: 17

Würfe vorbei: 2

Würfe Pfosten/Latte: 0

Würfe geblockt: 0

ERFOLGREICHE ANGRIFFE

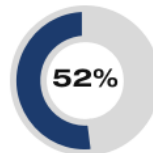
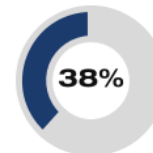
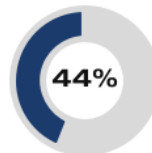
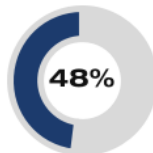
GEHALTENE BÄLLE

ABGEWEHRTE ANGRIFFE

ABGEWEHRTE ANGRIFFE

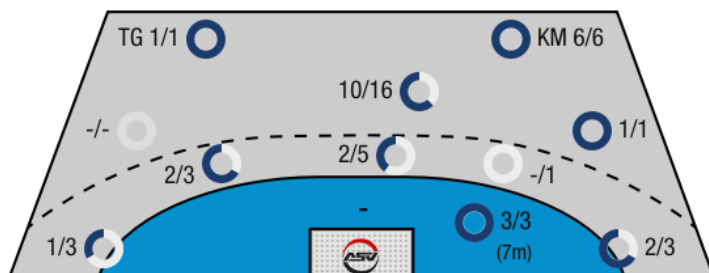
GEHALTENE BÄLLE

ERFOLGREICHE ANGRIFFE



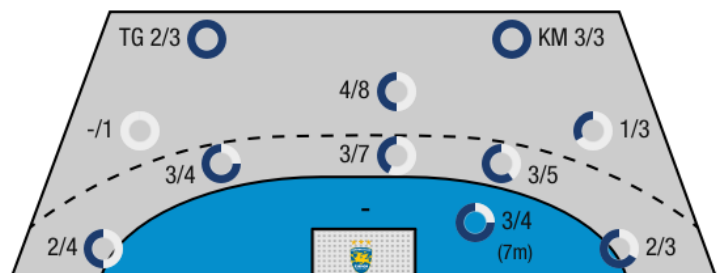
*Die Anzahl der Angriffe wird mit jedem Ballbesitzwechsel um einen Angriff erhöht.

HC EMPOR ROSTOCK - ANGRIFF



TG - Tempogegenstoß KM - Kreisläufer

ASV HAMM-WESTFALEN - ANGRIFF





HC Empor Rostock

BEENDET

28 : 26

(22 : 19)

ASV Hamm-Westfalen



Spieler			Tore/Würfe							Sonstiges				Strafen				
Nr	Name	Pos.	Gesamt	7m	6m	9m	LA/RA	KM	TG	DB*	TF	ST	WB	AS	GK	2min	RK	BK
1	Porath, Paul	TW	-% (0/0)															
12	Malitz, Tobias	TW	-% (0/0)															
	Zemlin, Florian	RM	67% (4/6)		1/2	2/3			1/1	1/1		1		2		1		
4	Meuser, Andre	RR	33% (1/3)			1/3								1		2		
8	Iliopoulos, Efthymios	RR	-% (0/0)															
11	Schutze, Maximilian	KM	-% (0/0)															
14	Jaeger, Philipp	RM	60% (3/5)		1/2	1/2		1/1			4	1		3	1	1		
17	Flodl, Norman	KM	83% (5/6)		0/1			5/5			2							
18	Howt, Michael	LA	-% (0/0)															
21	Pruter, Ole	KM	-% (0/0)															
22	Papadopoulos, Vyron	LA	64% (7/11)	3/3	2/3	1/2	1/3			1/1	2	2						
32	Lux, Kevin	KM	0% (0/1)		0/1										1			
35	Trupp, Johannes	RA	67% (2/3)				2/3				2				1			
41	Konsel, Matej	RL	86% (6/7)			6/7								2				
OA	Rohde, Jurgen																	
OB	Teichert, Robert																	
OC	Tschiersch, Daniel																	
OD	Cassara, Rosano																	
			67% (28/42)	3/3	4/9	11/17	3/6	6/6	1/1	2/2	10	4	0	8	3	4	0	0

Ein Durchbruch (DB) ist eine zusätzliche Information für Tore, die aus dem Rückraum erzielt wurden. Die Anzahl dieser Tore wird bei der Summe der Tore eines Spielers nicht berücksichtigt.

Torhüter		Quote gehaltener Bälle (Paraden/Tore+gehaltene Würfe)							
Nr	Name	Gesamt	7m	6m	9m	LA/RA	Kreis	Gegenstoß	Durchbruch
1	Porath, Paul	40% (16/40)	0% (0/2)	33% (5/15)	58% (7/12)	43% (3/7)	0% (0/3)	33% (1/3)	0% (0/3)
12	Malitz, Tobias	33% (1/3)	50% (1/2)	0% (0/1)	-% (0/0)	-% (0/0)	-% (0/0)	-% (0/0)	-% (0/0)
		40% (17/43)	25% (1/4)	31% (5/16)	58% (7/12)	43% (3/7)	0% (0/3)	33% (1/3)	0% (0/3)

Würfe Team	Tore	Gehalten	Vorbei	Pfosten / Latte	Geblockt	Gesamt	Wurfquote	
7m	3	0	0	0	0	3/3	100%	
6m	4	4	1	0	0	4/9	44%	
9m	11	4	1	0	1	11/17	65%	
LA/RA	3	3	0	0	0	3/6	50%	
Kreis	6	0	0	0	0	6/6	100%	
Gegenstoß	1	0	0	0	0	1/1	100%	
Durchbruch	2	0	0	0	0	2/2	100%	
		28	11	2	0	1	28/42	67%

LEGENDE

KM	Kreisläufer
TG	Tempogegenstoß
DB	Durchbruch
TF	Technische Fehler
ST	Steals
WB	Geblockte Würfe
AS	Vorlagen
GK	Gelbe Karte
2min	2min-Strafen
RK	Rote Karte
BK	Blaue Karte

Es ist im Einzelfall möglich, dass Unterschiede zwischen der Summe einzelner Spielerstatistiken und Teamstatistiken auftreten. Der Grund ist, dass aufgrund der Geschwindigkeit eines Handball-Spiels bei einzelnen Ereignissen unsere Scouts den Spieler nicht richtig zuordnen können.



HC Empor Rostock

BEENDET

28 : 26

ASV Hamm-Westfalen



(22 : 19)

Spieler			Tore/Würfe							Sonstiges				Strafen				
Nr	Name	Pos.	Gesamt	7m	6m	9m	LA/RA	KM	TG	DB*	TF	ST	WB	AS	GK	2min	RK	BK
0	Doden, Dennis	TW	-% (0/0)															
1	Storbeck, Felix	TW	-% (0/0)															
0	Ritterbach, Joscha	LA	60% (3/5)	3/3			0/1		0/1									
2	Blohme, Lukas	RA	67% (4/6)		1/2		2/3		1/1			3						
3	Huesmann, Fabian	LA	0% (0/4)			0/1	2/3				2							
5	Brosch, Jan	KM	33% (1/3)		1/2	0/1				1/1	2				1	3	1	
6	Fuchs, Markus	RL	-% (0/0)										1		1			
8	Fridgeirsson, Fannar Tor	RL	67% (2/3)		1/2				1/1	1/1		1						
11	Schwabe, Jakob	KM	50% (3/6)		0/3			3/3										
20	Gudat, Lars	RA	-% (0/0)															
31	Zintel, Bjorn	RM	60% (6/10)	0/1	4/5	2/4												
48	Possehl, Julian	RR	100% (4/4)		2/2	2/2				1/1				2		1		
77	Savvas, Savvas	RL	-% (0/0)															
94	Neuhold, Christoph	RL	25% (1/4)			1/4					2			1	1			
OA	Klusemann, Johannes																	
OB	Pfannenschmidt, Niels														1			
OC	Altehenger, Christopher																	
			58% (26/45)	3/4	9/16	5/12	4/7	3/3	2/3	3/3	6	4	1	3	4	4	1	0

Ein Durchbruch (DB) ist eine zusätzliche Information für Tore, die aus dem Rückraum erzielt wurden. Die Anzahl dieser Tore wird bei der Summe der Tore eines Spielers nicht berücksichtigt.

Torhüter		Quote gehaltener Bälle (Paraden/Tore+gehaltene Würfe)							
Nr	Name	Gesamt	7m	6m	9m	LA/RA	Kreis	Gegenstoß	Durchbruch
0	Doden, Dennis	9% (1/11)	0% (0/1)	25% (1/4)	0% (0/5)	-% (0/0)	0% (0/3)	-% (0/0)	0% (0/2)
1	Storbeck, Felix	36% (10/28)	0% (0/2)	60% (3/5)	36% (4/11)	50% (3/6)	0% (0/3)	0% (0/1)	-% (0/0)
		28% (11/39)	0% (0/3)	44% (4/9)	25% (4/16)	50% (3/6)	0% (0/6)	0% (0/1)	0% (0/2)

Würfe Team	Tore	Gehalten	Vorbei	Pfosten / Latte	Geblockt	Gesamt	Wurfquote
7m	3	1	0	0	0	3/4	75%
6m	9	5	2	0	0	9/16	56%
9m	5	7	0	0	0	5/12	42%
LA/RA	4	3	0	0	0	4/7	57%
Kreis	3	0	0	0	0	3/3	100%
Gegenstoß	2	1	0	0	0	2/3	67%
Durchbruch	3	0	0	0	0	3/3	100%
		26	17	2	0	26/45	58%

LEGENDE

KM	Kreisläufer
TG	Tempogegenstoß
DB	Durchbruch
TF	Technische Fehler
ST	Steals
WB	Geblockte Würfe
AS	Vorlagen
GK	Gelbe Karte
2min	2min-Strafen
RK	Rote Karte
BK	Blaue Karte

Es ist im Einzelfall möglich, dass Unterschiede zwischen der Summe einzelner Spielerstatistiken und Teamstatistiken auftreten. Der Grund ist, dass aufgrund der Geschwindigkeit eines Handball-Spiels bei einzelnen Ereignissen unsere Scouts den Spieler nicht richtig zuordnen können.