

BEENDET

team-name

EHV Aue

27 : 37

TuS N-Lübbecke

team-name

(13 : 17)

team

team



Bester Werfer: Pechstein 7

2min: 1

Bester Werfer: Zetterman 12

2min: 4

WURFQUOTE: **64%**

7M-QUOTE

7M-QUOTE

WURFQUOTE: **82%**

Würfe gesamt: 42

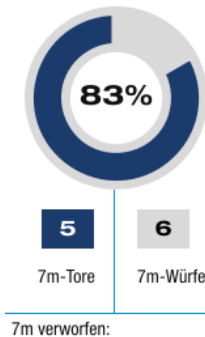
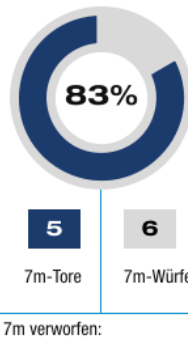
Tore: 27

Würfe gehalten: 7

Würfe vorbei: 5

Würfe Pfosten/Latte: 1

Würfe geblockt: 2



Würfe gesamt: 45

Tore: 37

Würfe gehalten: 5

Würfe vorbei: 3

Würfe Pfosten/Latte: 0

Würfe geblockt: 0

ERFOLGREICHE ANGRIFFE

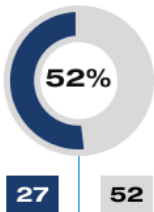
GEHALTENE BÄLLE

ABGEWEHRTE ANGRIFFE

ABGEWEHRTE ANGRIFFE

GEHALTENE BÄLLE

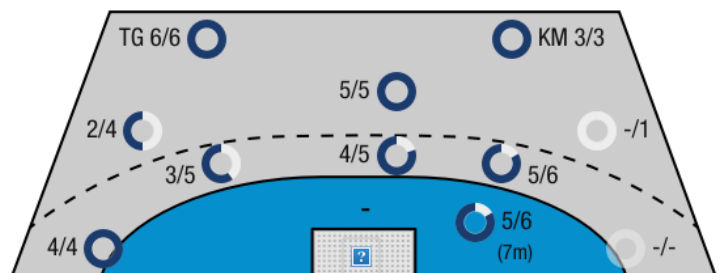
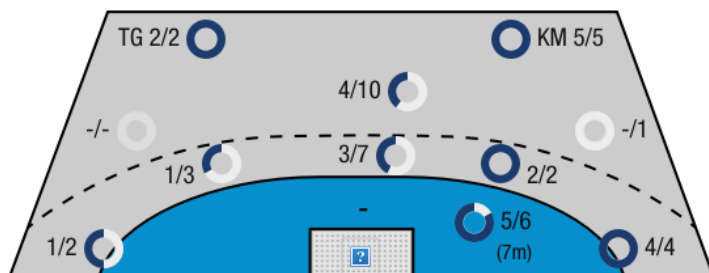
ERFOLGREICHE ANGRIFFE



*Die Anzahl der Angriffe wird mit jedem Ballbesitzwechsel um einen Angriff erhöht.

EHV AUE - ANGRIFF

TUS N-LÜBBECKE - ANGRIFF



TG - Tempogegenstoß KM - Kreisläufer

team-name



EHV Aue

BEENDET

27 : 37

(13 : 17)

TuS N-Lübbecke

team-name



Spieler			Tore/Würfe							Sonstiges				Strafen				
Nr	Name	Pos.	Gesamt	7m	6m	9m	LA/RA	KM	TG	DB*	TF	ST	WB	AS	GK	2min	RK	BK
16	Wetzel, Robert	TW	-% (0/0)															
96	Topfer, Erik	TW	-% (0/0)											1				
0	Sigtryggsson, Arni Thor	RR	57% (4/7)		3/4	1/3				2/2				2				
	Meinhardt, Eric	RM	67% (2/3)	0/1		1/1		1/1				1		1				
	Schafer, Marcel	RM	-% (0/0)											1				
0	Runarsson, Sigtryggur Dadi	RM	33% (1/3)		1/3									2				
0	Gunnarsson, Bjarki Mar	KM	-% (0/0)												1	1		
6	Roch, Kevin	LA	60% (3/5)		0/1		1/2		2/2									
8	Bornhorn, Bengt	KM	-% (0/0)												1			
14	Magi, Janar	RL	-% (0/0)															
21	Jungemann, Philip	KM	80% (4/5)		0/1			4/4			2							
25	Remke, Gregor	RR	86% (6/7)			2/3	4/4				2				1			
35	Paraschiv, Sebastian	RM	0% (0/1)		0/1													
60	Pechstein, Marc	RL	70% (7/10)	5/5	2/2	0/3				1/1	2			5				
OA	Swat, Stephan																	
OB	Handschke, Maik																	
OC	Seltmann, Torsten																	
OD	Weiss, Dieter																	
			64% (27/42)	5/6	6/12	4/11	5/6	5/5	2/2	3/3	6	1	0	12	3	1	0	0

Ein Durchbruch (DB) ist eine zusätzliche Information für Tore, die aus dem Rückraum erzielt wurden. Die Anzahl dieser Tore wird bei der Summe der Tore eines Spielers nicht berücksichtigt.

Torhüter		Quote gehaltener Bälle (Paraden/Tore+gehaltene Würfe)							
Nr	Name	Gesamt	7m	6m	9m	LA/RA	Kreis	Gegenstoß	Durchbruch
16	Wetzel, Robert	8% (2/24)	0% (0/3)	14% (1/7)	20% (1/5)	0% (0/3)	0% (0/3)	0% (0/3)	0% (0/2)
96	Topfer, Erik	17% (3/18)	33% (1/3)	22% (2/9)	0% (0/5)	0% (0/1)	-% (0/0)	0% (0/3)	0% (0/3)
		12% (5/42)	17% (1/6)	19% (3/16)	10% (1/10)	0% (0/4)	0% (0/3)	0% (0/6)	0% (0/5)

Würfe Team	Tore	Gehalten	Vorbei	Pfosten / Latte	Geblockt	Gesamt	Wurfquote	
7m	5	0	0	1	0	5/6	83%	
6m	6	4	1	0	1	6/12	50%	
9m	4	3	3	0	1	4/11	36%	
LA/RA	5	0	0	0	0	5/6	83%	
Kreis	5	0	0	0	0	5/5	100%	
Gegenstoß	2	0	0	0	0	2/2	100%	
Durchbruch	3	0	0	0	0	3/3	100%	
		27	7	5	1	2	27/42	64%

LEGENDE

KM	Kreisläufer
TG	Tempogegenstoß
DB	Durchbruch
TF	Technische Fehler
ST	Steals
WB	Geblockte Würfe
AS	Vorlagen
GK	Gelbe Karte
2min	2min-Strafen
RK	Rote Karte
BK	Blaue Karte

Es ist im Einzelfall möglich, dass Unterschiede zwischen der Summe einzelner Spielerstatistiken und Teamstatistiken auftreten. Der Grund ist, dass aufgrund der Geschwindigkeit eines Handball-Spiels bei einzelnen Ereignissen unsere Scouts den Spieler nicht richtig zuordnen können.

team-name



EHV Aue

BEENDET

27 : 37

(13 : 17)

TuS N-Lübbecke

team-name



Spieler			Tore/Würfe							Sonstiges				Strafen				
Nr	Name	Pos.	Gesamt	7m	6m	9m	LA/RA	KM	TG	DB*	TF	ST	WB	AS	GK	2min	RK	BK
1	Blazicko, Nikola	TW	-% (0/0)															
12	Tatai, Peter	TW	-% (0/0)															
2	Genz, Jo Gerrit	RR	80% (4/5)		3/4	1/1				1/1								
7	Kaleb, Ante	RM	100% (2/2)		1/1				1/1	1/1				1				
8	Bechtloff, Jens	LA	100% (4/4)		1/1	1/1	2/2						1	1				
9	Grabarczyk, Piotr	KM	-% (0/0)										1	1	1	2		
10	Gierak, Lukasz	RM	67% (4/6)		1/2	1/2	1/1	1/1			2			6				
11	Tauabo, Ramon	RA	100% (4/4)		2/2				2/2	1/1		1		2				
15	Gruszka, Rene	RA	-% (0/0)													1		
18	Torbrugge, Nils	KM	100% (3/3)					2/2	1/1		4							
27	Zetterman, Pontus	RR	80% (12/15)	5/5	3/5	4/5				2/2				1				
55	Hovels, Kenji	RM	50% (1/2)		1/1	0/1					2			1				
85	Remer, Tim	RL	75% (3/4)	0/1			1/1		2/2							1		
OA	Borgmann, Hans-Georg																	
OB	Ziercke, Aaron																	
OC	Horstmann, Ralf																	
OD	Dieckmeyer, Alina																	
			82% (37/45)	5/6	12/16	7/10	4/4	3/3	6/6	5/5	8	1	2	13	1	4	0	0

Ein Durchbruch (DB) ist eine zusätzliche Information für Tore, die aus dem Rückraum erzielt wurden. Die Anzahl dieser Tore wird bei der Summe der Tore eines Spielers nicht berücksichtigt.

Torhüter		Quote gehaltener Bälle (Paraden/Tore+gehaltene Würfe)							
Nr	Name	Gesamt	7m	6m	9m	LA/RA	Kreis	Gegenstoß	Durchbruch
1	Blazicko, Nikola	18% (5/28)	0% (0/4)	33% (3/9)	22% (2/9)	0% (0/5)	0% (0/4)	0% (0/2)	0% (0/3)
12	Tatai, Peter	33% (2/6)	0% (0/1)	50% (1/2)	100% (1/1)	0% (0/1)	0% (0/1)	-% (0/0)	-% (0/0)
		21% (7/34)	0% (0/5)	36% (4/11)	30% (3/10)	0% (0/6)	0% (0/5)	0% (0/2)	0% (0/3)

Würfe Team	Tore	Gehalten	Vorbei	Pfosten / Latte	Geblockt	Gesamt	Wurfquote
7m	5	1	0	0	0	5/6	83%
6m	12	3	1	0	0	12/16	75%
9m	7	1	2	0	0	7/10	70%
LA/RA	4	0	0	0	0	4/4	100%
Kreis	3	0	0	0	0	3/3	100%
Gegenstoß	6	0	0	0	0	6/6	100%
Durchbruch	5	0	0	0	0	5/5	100%
		37	5	3	0	37/45	82%

LEGENDE

KM	Kreisläufer
TG	Tempgegenstoß
DB	Durchbruch
TF	Technische Fehler
ST	Steals
WB	Geblockte Würfe
AS	Vorlagen
GK	Gelbe Karte
2min	2min-Strafen
RK	Rote Karte
BK	Blaue Karte

Es ist im Einzelfall möglich, dass Unterschiede zwischen der Summe einzelner Spielerstatistiken und Teamstatistiken auftreten. Der Grund ist, dass aufgrund der Geschwindigkeit eines Handball-Spiels bei einzelnen Ereignissen unsere Scouts den Spieler nicht richtig zuordnen können.