

BEENDET



VfL Bad Schwartau

29 : 25

TV 05/07 Hüttenberg



(22 : 17)



Bester Werfer: Schult 7

2min: 3

Bester Werfer: Rompf 6

2min: 2

WURFQUOTE: **69%**

7M-QUOTE

7M-QUOTE

WURFQUOTE: **54%**

Würfe gesamt: 42



Tore: 29

Würfe gehalten: 8



Würfe vorbei: 4



Würfe Pfosten/Latte: 0

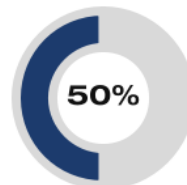


Würfe geblockt: 1



4 4
7m-Tore 7m-Würfe

7m verworfen:



3 6
7m-Tore 7m-Würfe

7m verworfen:

Würfe gesamt: 46



Tore: 25

Würfe gehalten: 16



Würfe vorbei: 3



Würfe Pfosten/Latte: 0



Würfe geblockt: 2



ERFOLGREICHE ANGRIFFE

GEHALTENE BÄLLE

ABGEWEHRTE ANGRIFFE

ABGEWEHRTE ANGRIFFE

GEHALTENE BÄLLE

ERFOLGREICHE ANGRIFFE



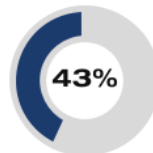
29 51
Tore erzielt Angriffe*



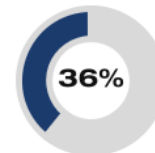
8 33
Paraden Würfe auf das Tor



25 50
Gegentore Angriffe*



29 51
Gegentore Angriffe*



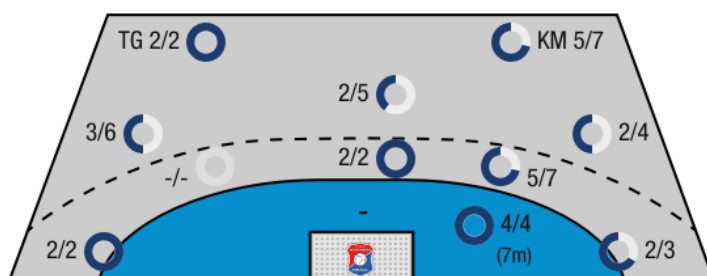
16 45
Paraden Würfe auf das Tor



25 50
Tore erzielt Angriffe*

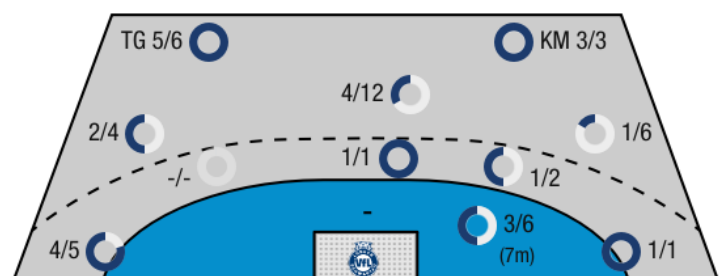
*Die Anzahl der Angriffe wird mit jedem Ballbesitzwechsel um einen Angriff erhöht.

VFL BAD SCHWARTAU - ANGRIFF



TG - Tempogegenstoß KM - Kreisläufer

TV 05/07 HÜTTENBERG - ANGRIFF





VfL Bad Schwartau

BEENDET

29 : 25

(22 : 17)

TV 05/07 Hüttenberg



Spieler			Tore/Würfe								Sonstiges				Strafen			
Nr	Name	Pos.	Gesamt	7m	6m	9m	LA/RA	KM	TG	DB*	TF	ST	WB	AS	GK	2min	RK	BK
			69% (29/42)	4/4	7/9	7/15	4/5	5/7	2/2	6/7	6	3	2	12	3	3	0	0

Ein Durchbruch (DB) ist eine zusätzliche Information für Tore, die aus dem Rückraum erzielt wurden. Die Anzahl dieser Tore wird bei der Summe der Tore eines Spielers nicht berücksichtigt.

Torhüter		Quote gehaltener Bälle (Paraden/Tore+gehaltene Würfe)							
Nr	Name	Gesamt	7m	6m	9m	LA/RA	Kreis	Gegenstoß	Durchbruch
		39% (16/41)	50% (3/6)	33% (1/3)	50% (10/20)	17% (1/6)	0% (0/3)	17% (1/6)	0% (0/1)

Würfe Team	Tore	Gehalten	Vorbei	Pfosten / Latte	Geblockt	Gesamt	Wurfquote
7m	4	0	0	0	0	4/4	100%
6m	7	1	1	0	0	7/9	78%
9m	7	5	2	0	1	7/15	47%
LA/RA	4	0	0	0	0	4/5	80%
Kreis	5	2	0	0	0	5/7	71%
Gegenstoß	2	0	0	0	0	2/2	100%
Durchbruch	6	1	0	0	0	6/7	86%
	29	8	4	0	1	29/42	69%

LEGENDE

KM	Kreisläufer
TG	Tempgegenstoß
DB	Durchbruch
TF	Technische Fehler
ST	Steals
WB	Geblockte Würfe
AS	Vorlagen
GK	Gelbe Karte
2min	2min-Strafen
RK	Rote Karte
BK	Blaue Karte

Es ist im Einzelfall möglich, dass Unterschiede zwischen der Summe einzelner Spielerstatistiken und Teamstatistiken auftreten. Der Grund ist, dass aufgrund der Geschwindigkeit eines Handball-Spiels bei einzelnen Ereignissen unsere Scouts den Spieler nicht richtig zuordnen können.



VfL Bad Schwartau

BEENDET

29 : 25

TV 05/07 Hüttenberg



(22 : 17)

Spieler			Tore/Würfe								Sonstiges				Strafen			
Nr	Name	Pos.	Gesamt	7m	6m	9m	LA/RA	KM	TG	DB*	TF	ST	WB	AS	GK	2min	RK	BK
			54% (25/46)	3/6	2/3	7/22	5/6	3/3	5/6	1/1	6	2	1	13	4	2	0	0

Ein Durchbruch (DB) ist eine zusätzliche Information für Tore, die aus dem Rückraum erzielt wurden. Die Anzahl dieser Tore wird bei der Summe der Tore eines Spielers nicht berücksichtigt.

Torhüter		Quote gehaltener Bälle (Paraden/Tore+gehaltene Würfe)							
Nr	Name	Gesamt	7m	6m	9m	LA/RA	Kreis	Gegenstoß	Durchbruch
		22% (8/37)	0% (0/4)	11% (1/9)	36% (5/14)	0% (0/5)	29% (2/7)	0% (0/2)	14% (1/7)

Würfe Team	Tore	Gehalten	Vorbei	Pfosten / Latte	Geblockt	Gesamt	Wurfquote
7m	3	3	0	0	0	3/6	50%
6m	2	1	0	0	0	2/3	67%
9m	7	10	3	0	2	7/22	32%
LA/RA	5	1	0	0	0	5/6	83%
Kreis	3	0	0	0	0	3/3	100%
Gegenstoß	5	1	0	0	0	5/6	83%
Durchbruch	1	0	0	0	0	1/1	100%
	25	16	3	0	2	25/46	54%

LEGENDE

KM	Kreisläufer
TG	Tempgegenstoß
DB	Durchbruch
TF	Technische Fehler
ST	Steals
WB	Geblockte Würfe
AS	Vorlagen
GK	Gelbe Karte
2min	2min-Strafen
RK	Rote Karte
BK	Blaue Karte

Es ist im Einzelfall möglich, dass Unterschiede zwischen der Summe einzelner Spielerstatistiken und Teamstatistiken auftreten. Der Grund ist, dass aufgrund der Geschwindigkeit eines Handball-Spiels bei einzelnen Ereignissen unsere Scouts den Spieler nicht richtig zuordnen können.