

BEENDET

team-name

HSG Nordhorn-Lingen

24 : 23

TV Emsdetten

team-name

(13 : 13)

team

team



Bester Werfer: Heiny, Rooba 6

2min: 5

Bester Werfer: Gretarsson, Adams 5

2min: 5

WURFQUOTE: **65%**

7M-QUOTE

7M-QUOTE

WURFQUOTE: **46%**

Würfe gesamt: 37

Tore: 24

Würfe gehalten: 11

Würfe vorbei: 2

Würfe Pfosten/Latte: 0

Würfe geblockt: 0



2 2
7m-Tore 7m-Würfe

7m verworfen:



5 5
7m-Tore 7m-Würfe

7m verworfen:

Würfe gesamt: 50

Tore: 23

Würfe gehalten: 15

Würfe vorbei: 8

Würfe Pfosten/Latte: 0

Würfe geblockt: 4

ERFOLGREICHE ANGRIFFE

GEHALTENE BÄLLE

ABGEWEHRTE ANGRIFFE

ABGEWEHRTE ANGRIFFE

GEHALTENE BÄLLE

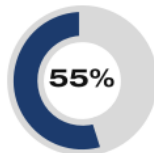
ERFOLGREICHE ANGRIFFE



24 50
Tore erzielt Angriffe*



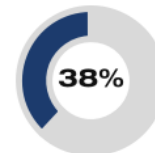
11 34
Paraden Würfe auf das Tor



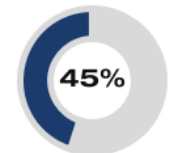
23 51
Gegentore Angriffe*



24 50
Gegentore Angriffe*



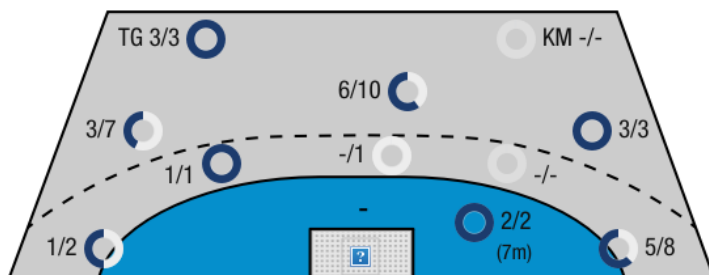
15 39
Paraden Würfe auf das Tor



23 51
Tore erzielt Angriffe*

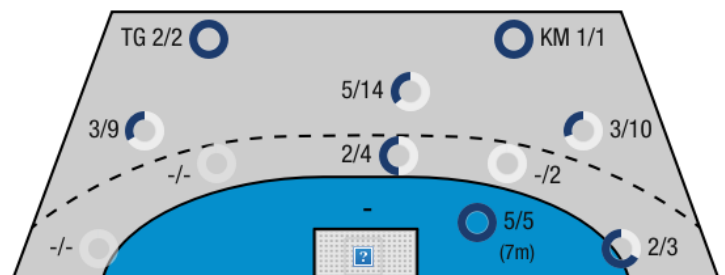
*Die Anzahl der Angriffe wird mit jedem Ballbesitzwechsel um einen Angriff erhöht.

HSG NORDHORN-LINGEN - ANGRIFF



TG - Tempogegenstoß KM - Kreisläufer

TV EMSDETTEN - ANGRIFF



team-name



HSG Nordhorn-Lingen

BEENDET

24 : 23

(13 : 13)

TV Emsdetten

team-name



Spieler			Tore/Würfe							Sonstiges				Strafen				
Nr	Name	Pos.	Gesamt	7m	6m	9m	LA/RA	KM	TG	DB*	TF	ST	WB	AS	GK	2min	RK	BK
1	Kaleun, Fabian	TW	-% (0/0)															
12	Buhrmester, Bjorn	TW	100% (1/1)			1/1												
2	Verjans, Nicky	RA	100% (3/3)	2/2		1/1								1	1			
3	Wilmsen, Stephan	RM	-% (0/0)															
5	Heiny, Lutz	RL	55% (6/11)			6/10	0/1					1	1					
9	Mickal, Pavel	LA	100% (1/1)				1/1					1				1		
10	Miedema, Patrick	RM	100% (1/1)						1/1				1		1			
17	Rooba, Jurgen	RA	67% (6/9)				5/8		1/1									
18	Terwolbeck, Alexander	RM	-% (0/0)															
19	de Boer, Luca	KM	0% (0/2)		0/1	0/1						2	2			1		
23	Wiese, Jens	RL	63% (5/8)		1/1	4/7						1		2				
24	Madsen, Asbjorn	KM	100% (1/1)						1/1						1	3	1	
28	Seidel, Lasse	LA	-% (0/0)															
OA	Lucas, Ralf																	
OB	Bultmann, Heiner														1			
OC	Menger, Maria-Sophie																	
OD	Gierveld, Klaus																	
			65% (24/37)	2/2	1/2	12/20	6/10	0/0	3/3	0/0	0	5	4	3	4	5	1	0

Ein Durchbruch (DB) ist eine zusätzliche Information für Tore, die aus dem Rückraum erzielt wurden. Die Anzahl dieser Tore wird bei der Summe der Tore eines Spielers nicht berücksichtigt.

Torhüter		Quote gehaltener Bälle (Paraden/Tore+gehaltene Würfe)							
Nr	Name	Gesamt	7m	6m	9m	LA/RA	Kreis	Gegenstoß	Durchbruch
1	Kaleun, Fabian	0% (0/1)	0% (0/1)	-% (0/0)	-% (0/0)	-% (0/0)	-% (0/0)	-% (0/0)	-% (0/0)
12	Buhrmester, Bjorn	41% (15/37)	0% (0/4)	40% (2/5)	40% (12/30)	33% (1/3)	0% (0/1)	0% (0/2)	0% (0/1)
		39% (15/38)	0% (0/5)	40% (2/5)	40% (12/30)	33% (1/3)	0% (0/1)	0% (0/2)	0% (0/1)

Würfe Team	Tore	Gehalten	Vorbei	Pfosten / Latte	Geblockt	Gesamt	Wurfquote
7m	2	0	0	0	0	2/2	100%
6m	1	1	0	0	0	1/2	50%
9m	12	7	1	0	0	12/20	60%
LA/RA	6	3	0	0	0	6/10	60%
Kreis	0	0	0	0	0	0/0	NaN%
Gegenstoß	3	0	0	0	0	3/3	100%
Durchbruch	0	0	0	0	0	0/0	NaN%
		24	11	2	0	24/37	65%

LEGENDE

KM	Kreisläufer
TG	Tempogegenstoß
DB	Durchbruch
TF	Technische Fehler
ST	Steals
WB	Geblockte Würfe
AS	Vorlagen
GK	Gelbe Karte
2min	2min-Strafen
RK	Rote Karte
BK	Blaue Karte

Es ist im Einzelfall möglich, dass Unterschiede zwischen der Summe einzelner Spielerstatistiken und Teamstatistiken auftreten. Der Grund ist, dass aufgrund der Geschwindigkeit eines Handball-Spiels bei einzelnen Ereignissen unsere Scouts den Spieler nicht richtig zuordnen können.

team-name



HSG Nordhorn-Lingen

BEENDET

24 : 23

(13 : 13)

TV Emsdetten

team-name



Spieler			Tore/Würfe							Sonstiges				Strafen				
Nr	Name	Pos.	Gesamt	7m	6m	9m	LA/RA	KM	TG	DB*	TF	ST	WB	AS	GK	2min	RK	BK
16	Madert, Konstantin	TW	-% (0/0)															
61	Komendant, Andre	TW	-% (0/0)															
4	Krings, Merten	RM	43% (3/7)		1/3	2/4				1/1				1	1			
7	Terhaer, Yannick	RA	-% (0/0)															
9	Prohl, Tilman	KM	100% (1/1)					1/1							1	1		
10	Schroder, Malte	RR	33% (3/9)			3/9					2			1				
19	Drager, Yannick	KM	-% (0/0)															
24	Wesseling, Sven	RL	-% (0/0)															
25	Adams, Jasper	RL	45% (5/11)		1/1	2/8			2/2							3	1	
41	Gretarsson, Oddur	LA	71% (5/7)	4/4	0/1	1/2												
77	Antonevitch, Artjon	RA	57% (4/7)		0/1	2/3	2/3											
94	Pohle, Georg	RL	25% (2/8)	1/1		1/7									1	1		
0A	Wolski, Janek																	
0B	Kubes, Daniel																	
0C	Humke, Gunter																	
0D	Gubenko, Alex																	
			46% (23/50)	5/5	2/6	11/33	2/3	1/1	2/2	1/1	2	0	0	2	3	5	1	0

Ein Durchbruch (DB) ist eine zusätzliche Information für Tore, die aus dem Rückraum erzielt wurden. Die Anzahl dieser Tore wird bei der Summe der Tore eines Spielers nicht berücksichtigt.

Torhüter		Quote gehaltener Bälle (Paraden/Tore+gehaltene Würfe)							
Nr	Name	Gesamt	7m	6m	9m	LA/RA	Kreis	Gegenstoß	Durchbruch
16	Madert, Konstantin	29% (5/17)	0% (0/1)	50% (1/2)	38% (3/8)	17% (1/6)	-% (0/0)	0% (0/1)	-% (0/0)
61	Komendant, Andre	33% (6/18)	0% (0/1)	-% (0/0)	33% (4/12)	50% (2/4)	-% (0/0)	0% (0/2)	-% (0/0)
		31% (11/35)	0% (0/2)	50% (1/2)	35% (7/20)	30% (3/10)	-% (0/0)	0% (0/3)	-% (0/0)

Würfe Team	Tore	Gehalten	Vorbei	Pfosten / Latte	Geblockt	Gesamt	Wurfquote
7m	5	0	0	0	0	5/5	100%
6m	2	2	1	0	1	2/6	33%
9m	11	12	7	0	3	11/33	33%
LA/RA	2	1	0	0	0	2/3	67%
Kreis	1	0	0	0	0	1/1	100%
Gegenstoß	2	0	0	0	0	2/2	100%
Durchbruch	1	0	0	0	0	1/1	100%
		23	15	8	4	23/50	46%

LEGENDE

KM	Kreisläufer
TG	Tempogegenstoß
DB	Durchbruch
TF	Technische Fehler
ST	Steals
WB	Geblockte Würfe
AS	Vorlagen
GK	Gelbe Karte
2min	2min-Strafen
RK	Rote Karte
BK	Blaue Karte

Es ist im Einzelfall möglich, dass Unterschiede zwischen der Summe einzelner Spielerstatistiken und Teamstatistiken auftreten. Der Grund ist, dass aufgrund der Geschwindigkeit eines Handball-Spiels bei einzelnen Ereignissen unsere Scouts den Spieler nicht richtig zuordnen können.