

BEENDET

team-name

TV 1893 Neuhausen

26 : 25

ASV Hamm-Westfalen

team-name

( 10 : 12 )

team

team

Bester Werfer: Bornemann 7

2min: 4

Bester Werfer: Ritterbach 7

2min: 8

WURFQUOTE: **58%**

7M-QUOTE

7M-QUOTE

WURFQUOTE: **54%**

Würfe gesamt: 45

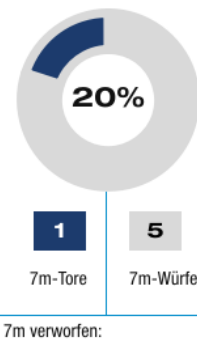
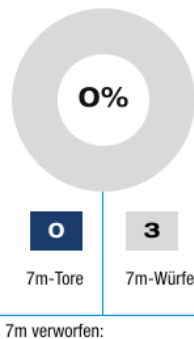
Tore: 26

Würfe gehalten: 13

Würfe vorbei: 6

Würfe Pfosten/Latte: 0

Würfe geblockt: 0



Würfe gesamt: 46

Tore: 25

Würfe gehalten: 9

Würfe vorbei: 8

Würfe Pfosten/Latte: 0

Würfe geblockt: 2

ERFOLGREICHE ANGRIFFE

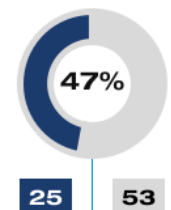
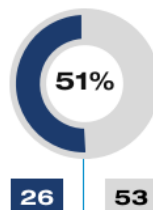
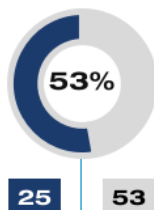
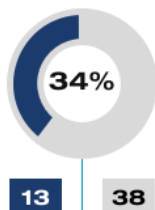
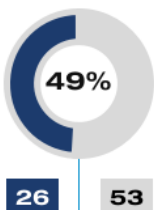
GEHALTENE BÄLLE

ABGEWEHRTE ANGRIFFE

ABGEWEHRTE ANGRIFFE

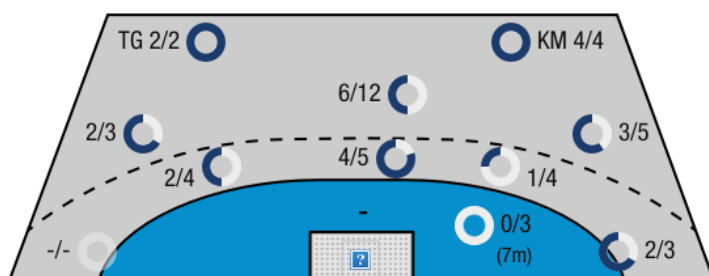
GEHALTENE BÄLLE

ERFOLGREICHE ANGRIFFE



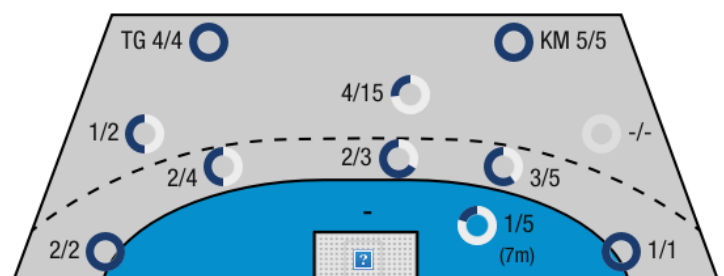
\*Die Anzahl der Angriffe wird mit jedem Ballbesitzwechsel um einen Angriff erhöht.

TV 1893 NEUHAUSEN - ANGRIFF



TG - Tempogegenstoß KM - Kreisläufer

ASV HAMM-WESTFALEN - ANGRIFF



team-name

BEENDET

TV 1893 Neuhausen

**26 : 25**

ASV Hamm-Westfalen

team-name

( 10 : 12 )

Spieler			Tore/Würfe							Sonstiges				Strafen				
Nr	Name	Pos.	Gesamt	7m	6m	9m	LA/RA	KM	TG	DB*	TF	ST	WB	AS	GK	2min	RK	BK
12	Rebmann, Daniel	TW	100% (1/1)		1/1													
16	Becker, Magnus	TW	-% (0/0)															
2	Stuber, Frederic	KM	100% (5/5)		2/2	1/1		2/2					1		1	1		
4	Sokicic, Marko	RM	-% (0/0)								2			1				
7	Witte, Nick	LA	67% (2/3)		1/2				1/1					1				
7	Wahl, Christian	LA	60% (3/5)		1/3	1/1			1/1		6					1		
8	Reusch, Daniel	KM	100% (2/2)					2/2				1				2		
14	Klingler, Felix	RA	50% (1/2)	0/1			1/1											
17	Michalik, Ferdinand	RM	57% (4/7)	0/1		4/6								2				
20	Reusch, Jan	RM	0% (0/2)		0/1	0/1												
28	Predragovic, Srdjan	RR	17% (1/6)	0/1	0/1	0/2	1/2								1			
29	Bornemann, Andreas	RR	58% (7/12)		2/3	5/9							1					
OB	Stevic, Aleksandar														1			
OC	Schopf, Tobias																	
OD	Baumann, Dietmar																	
			58% (26/45)	0/3	7/13	11/20	2/3	4/4	2/2	0/0	8	1	2	4	3	4	0	0

Ein Durchbruch (DB) ist eine zusätzliche Information für Tore, die aus dem Rückraum erzielt wurden. Die Anzahl dieser Tore wird bei der Summe der Tore eines Spielers nicht berücksichtigt.

Torhüter		Quote gehaltener Bälle (Paraden/Tore+gehaltene Würfe)							
Nr	Name	Gesamt	7m	6m	9m	LA/RA	Kreis	Gegenstoß	Durchbruch
12	Rebmann, Daniel	32% (7/22)	67% (2/3)	40% (2/5)	33% (3/9)	0% (0/2)	0% (0/2)	0% (0/3)	-% (0/0)
16	Becker, Magnus	17% (2/12)	-% (0/0)	0% (0/7)	33% (2/6)	0% (0/1)	0% (0/3)	0% (0/1)	-% (0/0)
		26% (9/34)	67% (2/3)	17% (2/12)	33% (5/15)	0% (0/3)	0% (0/5)	0% (0/4)	-% (0/0)

Würfe Team	Tore	Gehalten	Vorbei	Pfosten / Latte	Geblockt	Gesamt	Wurfquote
7m	0	3	0	0	0	0/3	0%
6m	7	4	2	0	0	7/13	54%
9m	11	5	4	0	0	11/20	55%
LA/RA	2	1	0	0	0	2/3	67%
Kreis	4	0	0	0	0	4/4	100%
Gegenstoß	2	0	0	0	0	2/2	100%
Durchbruch	0	0	0	0	0	0/0	NaN%
		26	13	6	0	26/45	58%

## LEGENDE

KM	Kreisläufer
TG	Tempogegenstoß
DB	Durchbruch
TF	Technische Fehler
ST	Steals
WB	Geblockte Würfe
AS	Vorlagen
GK	Gelbe Karte
2min	2min-Strafen
RK	Rote Karte
BK	Blaue Karte

Es ist im Einzelfall möglich, dass Unterschiede zwischen der Summe einzelner Spielerstatistiken und Teamstatistiken auftreten. Der Grund ist, dass aufgrund der Geschwindigkeit eines Handball-Spiels bei einzelnen Ereignissen unsere Scouts den Spieler nicht richtig zuordnen können.

team-name



TV 1893 Neuhausen

BEENDET

26 : 25

ASV Hamm-Westfalen

team-name



( 10 : 12 )

Spieler			Tore/Würfe							Sonstiges				Strafen				
Nr	Name	Pos.	Gesamt	7m	6m	9m	LA/RA	KM	TG	DB*	TF	ST	WB	AS	GK	2min	RK	BK
0	Doden, Dennis	TW	-% (0/0)															
1	Hertlein, Felix	TW	-% (0/0)											1				
0	Ritterbach, Joscha	LA	70% (7/10)	0/2	1/2		2/2	1/1	3/3			1						
2	Blohme, Lukas	RA	75% (3/4)		2/3		1/1									1		
5	Brosch, Jan	KM	100% (4/4)		2/2			2/2										
6	Fuchs, Markus	RL	-% (0/0)												1	3	1	
8	Fridgeirsson, Fannar Tor	RL	29% (2/7)	0/1	0/1	1/4		1/1										
9	Eggert, Daniel	RR	0% (0/3)			0/3								1		1		
11	Schwabe, Jakob	KM	100% (1/1)					1/1							1			
20	Gudat, Lars	RA	0% (0/1)		0/1													
23	Zintel, Bjorn	RM	50% (6/12)	1/2	1/2	3/7			1/1			1		2				
48	Possehl, Julian	RR	0% (0/1)			0/1					2					3	1	
77	Savvas, Savvas	RL	-% (0/0)															
94	Neuhold, Christoph	RM	67% (2/3)		1/1	1/2								2	1			
OA	Klusemann, Johannes																	
OB	Pfannenschmidt, Niels																	
OD	Altehenger, Christopher																	
			54% (25/46)	1/5	7/12	5/17	3/3	5/5	4/4	0/0	2	2	0	6	3	8	2	0

Ein Durchbruch (DB) ist eine zusätzliche Information für Tore, die aus dem Rückraum erzielt wurden. Die Anzahl dieser Tore wird bei der Summe der Tore eines Spielers nicht berücksichtigt.

Torhüter		Quote gehaltener Bälle (Paraden/Tore+gehaltene Würfe)							
Nr	Name	Gesamt	7m	6m	9m	LA/RA	Kreis	Gegenstoß	Durchbruch
0	Doden, Dennis	31% (4/13)	-% (0/0)	0% (0/1)	40% (4/10)	-% (0/0)	0% (0/3)	0% (0/1)	-% (0/0)
1	Hertlein, Felix	38% (9/24)	100% (3/3)	36% (4/11)	11% (1/9)	33% (1/3)	0% (0/1)	0% (0/1)	-% (0/0)
		35% (13/37)	100% (3/3)	33% (4/12)	26% (5/19)	33% (1/3)	0% (0/4)	0% (0/2)	-% (0/0)

Würfe Team	Tore	Gehalten	Vorbei	Pfosten / Latte	Geblockt	Gesamt	Wurfquote	
7m	1	2	2	0	0	1/5	20%	
6m	7	2	3	0	0	7/12	58%	
9m	5	5	5	0	2	5/17	29%	
LA/RA	3	0	0	0	0	3/3	100%	
Kreis	5	0	0	0	0	5/5	100%	
Gegenstoß	4	0	0	0	0	4/4	100%	
Durchbruch	0	0	0	0	0	0/0	NaN%	
		25	9	8	0	2	25/46	54%

## LEGENDE

KM	Kreisläufer
TG	Tempgegenstoß
DB	Durchbruch
TF	Technische Fehler
ST	Steals
WB	Geblockte Würfe
AS	Vorlagen
GK	Gelbe Karte
2min	2min-Strafen
RK	Rote Karte
BK	Blaue Karte

Es ist im Einzelfall möglich, dass Unterschiede zwischen der Summe einzelner Spielerstatistiken und Teamstatistiken auftreten. Der Grund ist, dass aufgrund der Geschwindigkeit eines Handball-Spiels bei einzelnen Ereignissen unsere Scouts den Spieler nicht richtig zuordnen können.