

BEENDET



TV 05/07 Hüttenberg

34 : 27

EHV Aue



(24 : 17)



Bester Werfer: Wernig, Stefan 8

2min: 1

Bester Werfer: Pechstein 8

2min: 2

WURFQUOTE: **68%**

7M-QUOTE

7M-QUOTE

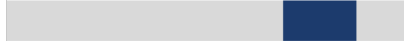
WURFQUOTE: **60%**

Würfe gesamt: 50



Tore: 34

Würfe gehalten: 9



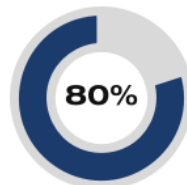
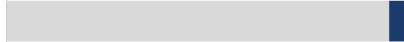
Würfe vorbei: 4



Würfe Pfosten/Latte: 0

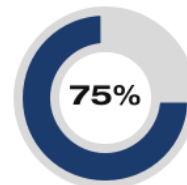


Würfe geblockt: 2



4 5
7m-Tore 7m-Würfe

7m verworfen:



3 4
7m-Tore 7m-Würfe

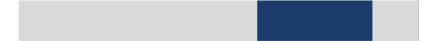
7m verworfen:

Würfe gesamt: 45



Tore: 27

Würfe gehalten: 13



Würfe vorbei: 4



Würfe Pfosten/Latte: 1



Würfe geblockt: 0



ERFOLGREICHE ANGRIFFE

GEHALTENE BÄLLE

ABGEWEHRTE ANGRIFFE

ABGEWEHRTE ANGRIFFE

GEHALTENE BÄLLE

ERFOLGREICHE ANGRIFFE



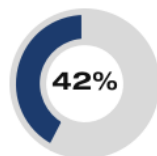
34 59
Tore erzielt Angriffe*



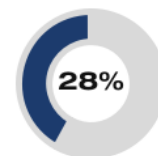
9 36
Paraden Würfe auf das Tor



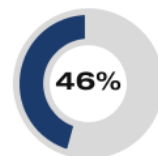
27 59
Gegentore Angriffe*



34 59
Gegentore Angriffe*



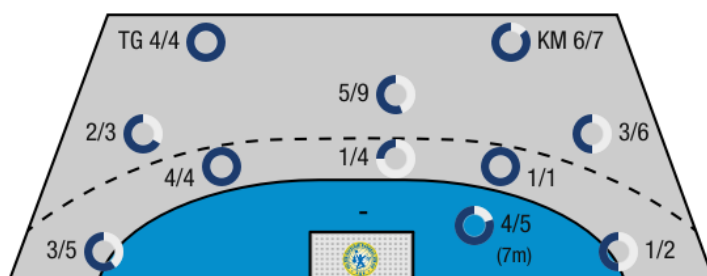
13 47
Paraden Würfe auf das Tor



27 59
Tore erzielt Angriffe*

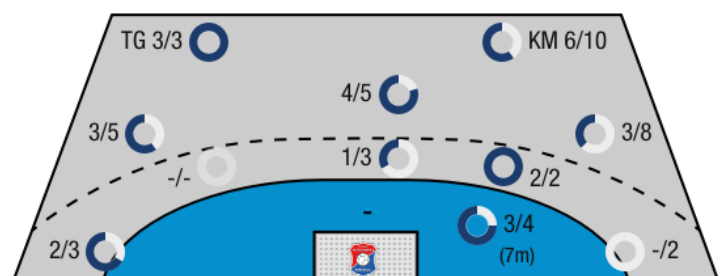
*Die Anzahl der Angriffe wird mit jedem Ballbesitzwechsel um einen Angriff erhöht.

TV 05/07 HÜTTENBERG - ANGRIFF



TG - Tempogegenstoß KM - Kreisläufer

EHV AUE - ANGRIFF





TV 05/07 Hüttenberg

BEENDET

34 : 27

(24 : 17)

EHV Aue



Spieler			Tore/Würfe							Sonstiges				Strafen				
Nr	Name	Pos.	Gesamt	7m	6m	9m	LA/RA	KM	TG	DB*	TF	ST	WB	AS	GK	2min	RK	BK
			68% (34/50)	4/5	6/9	10/18	4/7	6/7	4/4	4/4	0	2	0	8	3	1	0	0

Ein Durchbruch (DB) ist eine zusätzliche Information für Tore, die aus dem Rückraum erzielt wurden. Die Anzahl dieser Tore wird bei der Summe der Tore eines Spielers nicht berücksichtigt.

Torhüter		Quote gehaltener Bälle (Paraden/Tore+gehaltene Würfe)							
Nr	Name	Gesamt	7m	6m	9m	LA/RA	Kreis	Gegenstoß	Durchbruch
		33% (13/40)	0% (0/3)	20% (1/5)	28% (5/18)	60% (3/5)	40% (4/10)	0% (0/3)	100% (1/1)

Würfe Team	Tore	Gehalten	Vorbei	Pfosten / Latte	Geblockt	Gesamt	Wurfquote
7m	4	0	1	0	0	4/5	80%
6m	6	2	0	0	1	6/9	67%
9m	10	3	4	0	1	10/18	56%
LA/RA	4	3	0	0	0	4/7	57%
Kreis	6	1	0	0	0	6/7	86%
Gegenstoß	4	0	0	0	0	4/4	100%
Durchbruch	4	0	0	0	0	4/4	100%
	34	9	4	0	2	34/50	68%

LEGENDE

KM	Kreisläufer
TG	Tempgegenstoß
DB	Durchbruch
TF	Technische Fehler
ST	Steals
WB	Geblockte Würfe
AS	Vorlagen
GK	Gelbe Karte
2min	2min-Strafen
RK	Rote Karte
BK	Blaue Karte

Es ist im Einzelfall möglich, dass Unterschiede zwischen der Summe einzelner Spielerstatistiken und Teamstatistiken auftreten. Der Grund ist, dass aufgrund der Geschwindigkeit eines Handball-Spiels bei einzelnen Ereignissen unsere Scouts den Spieler nicht richtig zuordnen können.



TV 05/07 Hüttenberg

BEENDET

34 : 27

(24 : 17)

EHV Aue



Spieler			Tore/Würfe								Sonstiges				Strafen			
Nr	Name	Pos.	Gesamt	7m	6m	9m	LA/RA	KM	TG	DB*	TF	ST	WB	AS	GK	2min	RK	BK
			60% (27/45)	3/4	3/5	10/18	2/5	6/10	3/3	0/1	0	2	2	10	3	2	0	0

Ein Durchbruch (DB) ist eine zusätzliche Information für Tore, die aus dem Rückraum erzielt wurden. Die Anzahl dieser Tore wird bei der Summe der Tore eines Spielers nicht berücksichtigt.

Torhüter		Quote gehaltener Bälle (Paraden/Tore+gehaltene Würfe)							
Nr	Name	Gesamt	7m	6m	9m	LA/RA	Kreis	Gegenstoß	Durchbruch
		21% (9/43)	0% (0/4)	25% (2/8)	18% (3/17)	43% (3/7)	14% (1/7)	0% (0/4)	0% (0/4)

Würfe Team	Tore	Gehalten	Vorbei	Pfosten / Latte	Geblockt	Gesamt	Wurfquote
7m	3	0	0	1	0	3/4	75%
6m	3	1	1	0	0	3/5	60%
9m	10	5	3	0	0	10/18	56%
LA/RA	2	3	0	0	0	2/5	40%
Kreis	6	4	0	0	0	6/10	60%
Gegenstoß	3	0	0	0	0	3/3	100%
Durchbruch	0	1	0	0	0	0/1	0%
	27	13	4	1	0	27/45	60%

LEGENDE

KM	Kreisläufer
TG	Tempgegenstoß
DB	Durchbruch
TF	Technische Fehler
ST	Steals
WB	Geblockte Würfe
AS	Vorlagen
GK	Gelbe Karte
2min	2min-Strafen
RK	Rote Karte
BK	Blaue Karte

Es ist im Einzelfall möglich, dass Unterschiede zwischen der Summe einzelner Spielerstatistiken und Teamstatistiken auftreten. Der Grund ist, dass aufgrund der Geschwindigkeit eines Handball-Spiels bei einzelnen Ereignissen unsere Scouts den Spieler nicht richtig zuordnen können.